



DESMO Keyfacts

- Umlaufend geschweißter Stahlrohrrahmen unter der Tischplatte
- Ausführung mit Bodenausgleichsschrauben oder Rollen möglich
- Tischbeine aus Aluminium für hohe Traglast
- Ergonomische Arbeitshöhenverstellung integrierbar
- Verschiedene Tischplatten möglich
- Durchverdrahtung bei Reihenaufstellung möglich
- Flexible Tischaufbauten
- ESD-Ausführung möglich

Tischplatten

Stärke	27mm HPL-Schichtstoffplatte
Schichtstoff	HPL-Schichtstoff 0,8mm (Küchenarbeitsplattenqualität), abriebfest nach EN 438, strukturierte blendfreie Oberfläche
Umleimer	ABS-Kantenband
Frontkante	ABS-Kantenband in Farbe der Tischplatte oder gerundete ERGO-Kante (Farbe: Anthrazit)
Farbe	RAL 7035 - lichtgrau

Kabelklappe

Material	Metall (Beschichtet)
Durchführungsmöglichkeiten	seitlich und vorne (Bürstenleiste)
Ausführung	Komplett herausnehmbar
Position	hinten mittig

Abmaße (andere Abmaße auf Anfrage möglich)

Breite	800 mm - 2000 mm in 100 mm schritten
Tiefe	800 mm, 900 mm, 1000 mm
Höhe	780 mm

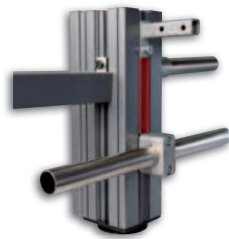
DESMO SYSTEMTISCHE

Massiv und Robust, das Multitalent

Aufgebaut sind unsere Tische mit einem eigenentwickelten 85 x 85 mm Alu Strangpressprofil. Die offenen Nuten können als Zusatz-Option mit formschönen und farblich abgestimmten Abdeckungen optisch aufgewertet werden.

Für eine flexible Anbindung von Bauteilen haben wir vier seitliche Nuten vorgesehen, an denen mittels Nutensteine sämtliche gewünschte Adaptionen angebracht werden können. Natürlich wurde hierbei auch an die Energieversorgung gedacht. Hierfür haben wir einen speziellen Energieversorgungskanal entwickelt, in diesen dann Schuko-Dosen und Daten-Dosen Elemente eingebaut werden können.

Ergonomie ist nicht außer Acht gelassen. Ein weiteres Highlight ist die optional verdeckt eingebaute Höhenverstellung im Profil. Durch Hubzylinder kann der Tisch auf die gewünschte Höhe spielfrei verstellt werden. Dabei spielt es keine Rolle, ob der Tisch fest oder fahrbar gestaltet werden muss.



DESMO Kanal

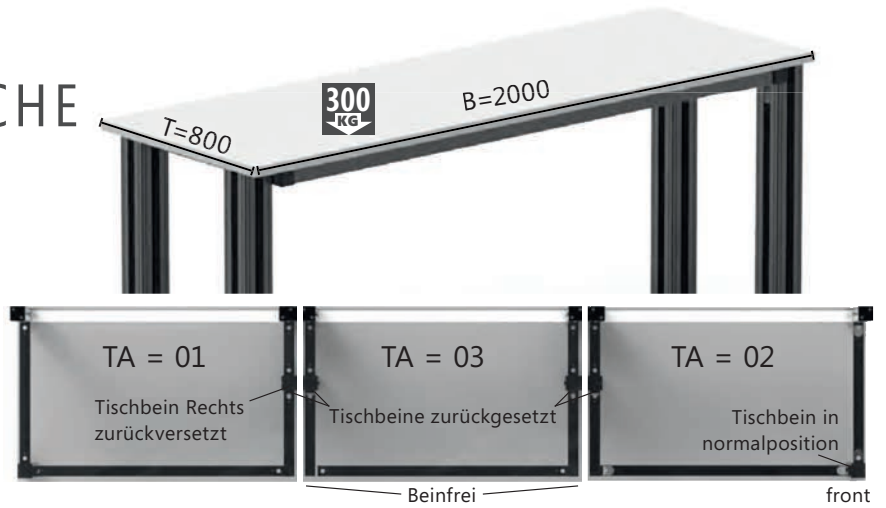
Aus Aluminium zur Montage an das DESMO-Profil.

Zur Kabelführung oder bestückbar mit Schuko-Dosen, Daten- und Medienanschlüssen.



Tisch: Sonderlösung
Aufbau: Sonderlösung

DESMO SYSTEMTISCHE



- Vollständig Modular aufgebaut
- Wenige Grundkomponenten
- RS Tischplatte
- Tischhöhe 780 mm
- Auch in ESD!

30 - TA - B - T - PA - AV - FA

DESMO Systemtisch - Tisch-Ausführung - Tischbreite - Tischtiefe - Platten-ausführung - Ausstat-tungsvariante - Farb-ausstattung

Beispiel Bestellschlüssel für Desmo Systemtische: 30-00-20-08-20-00-00

DESMO-Systemtisch, HPL-Schichtstoffplatte RAL 7035 (Lichtgrau), 27mm stark, mit ABS-Kantenband, ohne zusätzliche Ausstattung, Maße: 2000x800x780mm (BxTxH)

TA = Ausführung		B = Tischbreite		T = Tischtiefe		PA = Plattenausführung*		AV = Ausstattungsvariante		FA = Farbausstattung			
Grundtisch		08	800	08	800	Melaminharz-Beschichtung (ME)		ohne zusätzliche Ausstattung		Applikationsfarbe			
00	Systemtisch	09	900	09	900	10	Melaminharzbeschichtete Spanplatte, Stärke 25mm, mit ABS-Kantenband, Farbe RAL 7035	00	ohne zusätzliche Ausstattung	00	ohne Applikation		
01	Systemtisch, Tischbein Rechts zurückversetzt	10	1000	10	1000	HPL-Schichtstoff (RS / SC)		Kabelklappe/Kabelwanne		32	Schiefergrau (7015)		
02	Systemtisch, Tischbein Links zurückversetzt	11	1100			20	HPL-Schichtstoffplatte, Stärke 27mm mit ABS-Kantenband, Farbe: RAL 7035	10	mit Kabelklappe				
03	Systemtisch, Tischbein Rechts+Links zurückversetzt	12	1200					12	mit Kabelklappe und Kabelwanne, inkl. Kabelführung				
09	Fahrbarer Systemtisch	13	1300			22	HPL-Schichtstoffplatte (ESD), Stärke 27mm mit ABS-Kantenband, Farbe: RAL 7035	14	mit Kabelklappe, Kabelwanne und 19" Baugruppenträger, inkl. Kabelführung				
mit Höhenverstellung		14	1400			24	HPL-Schichtstoffplatte, Stärke 27mm mit frontseitiger ERGO-Kante (Anthrazit), Farbe: RAL 7035	16	mit Kabelklappe und Kabelwanne "XL"				
25	Systemtisch, elektro-hydraulische Höhenverstellung	15	1500					Kabeldurchlassdosen					
26	Fahrbarer Systemtisch, elektro-hydraulische Höhenverstellung	16	1600					20	mit Kabeldurchlassdose (Rechts)				
mit Aufbau 1510mm		17	1700			26	HPL-Schichtstoffplatte (ESD), Stärke 27mm mit frontseitiger ERGO-Kante (Anthrazit), Farbe: RAL 7035	22	mit Kabeldurchlassdose (Links)				
40	Systemtisch mit Aufbau 1510mm	18	1800					Buche-Multiplex (MP)		24	mit Kabeldurchlassdosen (Rechts+Links)		
41	Systemtisch mit Aufbau 1510mm, Tischbein Rechts zurückversetzt	19	1900			30	Buche-Multiplex, Stärke 25mm, roh	26	mit Kabeldurchlassdosen (Rechts+Links) und Kabelwanne "XL"				
42	Systemtisch mit Aufbau 1510mm, Tischbein Links zurückversetzt	20	2000			32	Buche-Multiplex, Stärke 25mm, geölt						
43	Systemtisch mit Aufbau 1510mm, Tischbein Rechts+Links zurückversetzt												
mit Aufbau 1910mm													
50	Systemtisch mit Aufbau 1910mm												
51	Systemtisch mit Aufbau 1910mm, Tischbein Rechts zurückversetzt												
52	Systemtisch mit Aufbau 1910mm, Tischbein Links zurückversetzt												
53	Systemtisch mit Aufbau 1910mm, Tischbein Rechts+Links zurückversetzt												

* siehe Tischplatten S. 10



Hinweis: um die Stabilität nicht zu gefährden, dürfen nicht mehr als 3 Tische mit zurückgesetzten Tischbeinen in einer Reihe montiert werden