



ETIKETTIERSYSTEME – **ETIKETTEN DRUCKEN & SPENDEN**

Der Etiketten-Spender LA7000 und Etiketten-Druck-Spender PA7100



einfach



kompetent



zuverlässig

ETIKETTIERSYSTEME

PA7100 Etiketten drucken und spenden

TOUCH PRO

Windows 10 Touch-IPC inklusive Softwarepaket

- ✓ Flexible Lösung zur Bedienung und Einstellung Ihrer Diagraph Etikettierer
- ✓ Industrietaugliches und robustes Design
- ✓ Leichte Bedienung des Touch IPC durch lichtstarkes 10.2" TFT Farbdisplay
- ✓ Mehrsprachige Menüführung mit farbigen Icons
- ✓ Ansteuerung mehrerer Drucksysteme im Netzwerk
- ✓ Etikettendesign über a:design2 und jede Windows-Software (z.B. NiceLabel)

Touch Pro



Ihr Anspruch ist es Etiketten vollautomatisch auf ihre Produkte aufzubringen? Dann sind unsere Etikettiersysteme genau das Richtige für sie. Ob bereits vorgedruckte Etiketten aufgebracht werden sollen oder Blanko-Etiketten direkt vor dem Spenden flexibel an der Linie bedruckt und gespendet werden, beides ist möglich.

Etiketten-Druck-Spender - PA7100

Der PA7100 ist ein Etiketten-Druck-Spender, der Etiketten zuverlässig in einem Arbeitsgang bedruckt und auf ihr Produkt aufbringt. Durch ein großes Sortiment an verschiedenen Applikatoren ist es möglich Etiketten auf eine Seite, auf zwei Seiten oder auch über Eck anzubringen. Der PA7100 wird komplett mit elektrischen Servo-Motoren gesteuert, was eine zuverlässige und äußerst präzise Etikettierung ermöglicht. Alle Einstellungen erfolgen dabei über das integrierte Touch-Beidenteil.

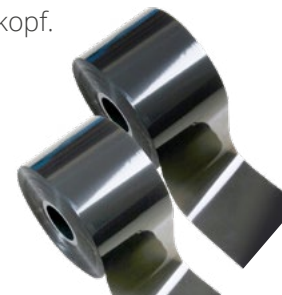
Druckmodule

Der PA7100 kann mit Druckmodulen der Hersteller Sato (84ex oder 86ex) oder Zebra (Z500) ausgerüstet werden. Die Steuerung der Druckmodule erfolgt über einen PC oder den Touch Pro Controller.



Thermotransferfolien

Diagraph-Thermotransferfolien erzeugen erstklassige Druckbilder mit einer hohen Kratzfestigkeit und Haltbarkeit. Sie liefern perfekte Druckbilder, selbst im Hochgeschwindigkeitsdruck und sind dabei besonders schonend zum Druckkopf.

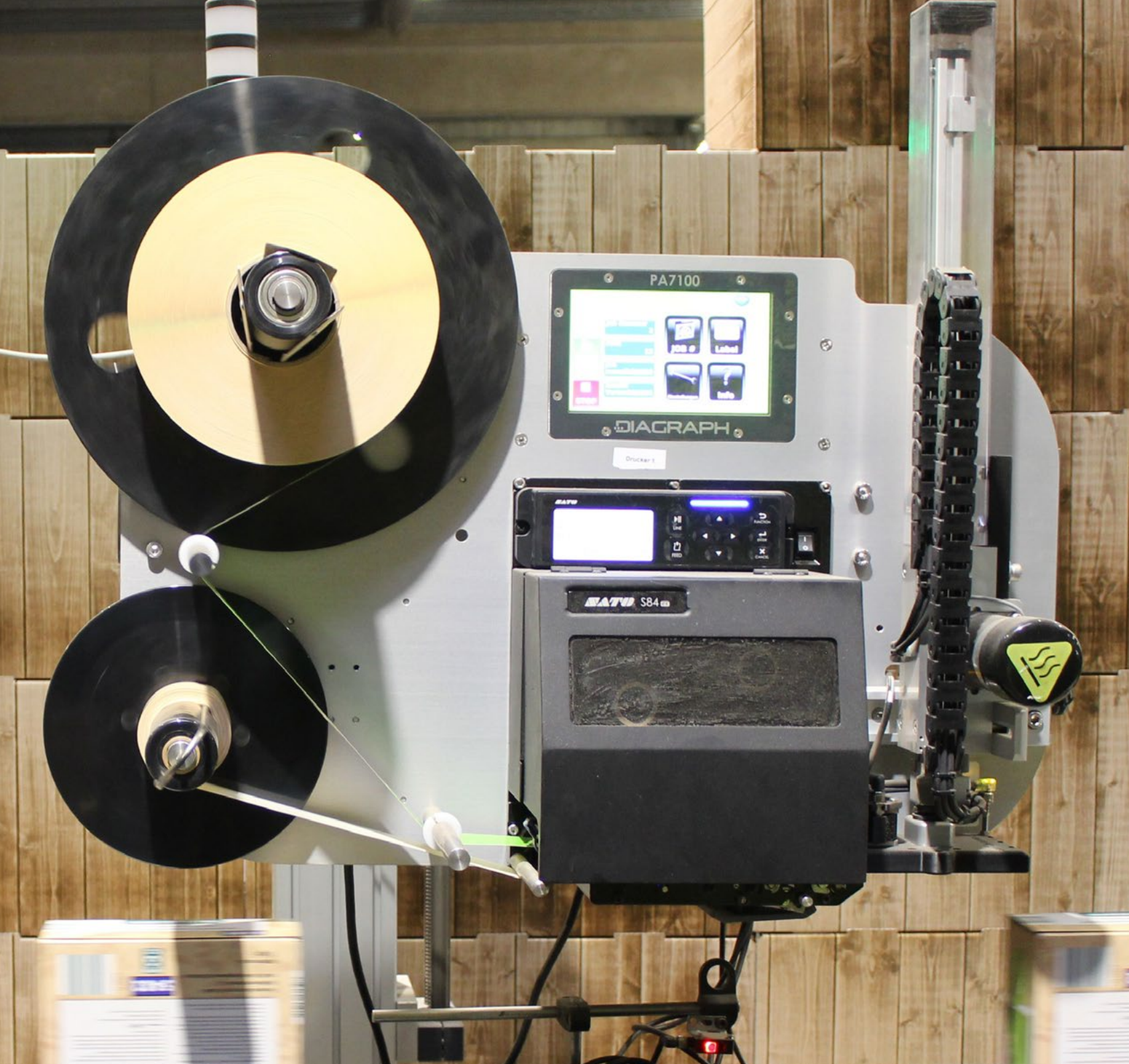


Spendemodule

Sie können den LA7100 mit verschiedenen Spendemodulen ausstatten, je nach Ihren Anforderungen. Eine Übersicht unserer Spendemodule finden Sie auf Seite 6.

Produktvorteile

- ✓ Vollelektrisch
- ✓ Sensoren überwachen den Spendevorgang
- ✓ Unterschiedliche Etiketten-Größen möglich
- ✓ Einstellungen für verschiedene Produkte speicherbar
- ✓ Verschiedenen Spende-Applikatoren erhältlich
- ✓ Wahl zwischen Sato oder Zebra Druckmodul
- ✓ Antrieb über Servo-Motoren
- ✓ Verschiedene Druckmodi – Druck on demand bis zu Highspeed



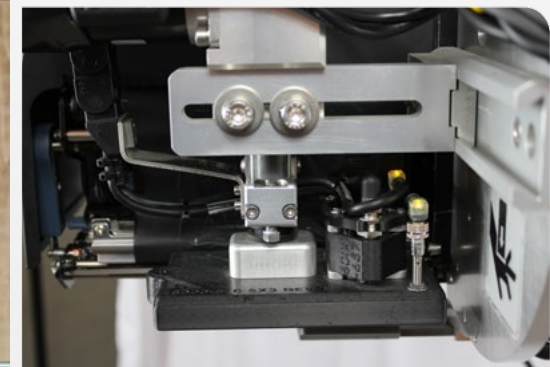
REIN ELEKTRISCH, KEINE DRUCKLUFT NÖTIG

Alle Diagraph-Etikettierer kommen ohne Druckluft aus. Die Bewegungen werden durch präzise arbeitende Servomotoren erzeugt. Das spart Kosten und ermöglicht die hohe Spendegegeschwindigkeit.



STEUERUNG ÜBER TOUCHSCREEN

Alle Spende-Einstellungen werden über ein einfach zu bedienendes Display eingestellt.



SENSORGESTEUERT

Mehrere Sensoren überwachen den Spendevorgang, damit die Etiketten zuverlässig und präzise aufgebracht werden.

ETIKETTIERSYSTEME

Etiketten Spender LA7000

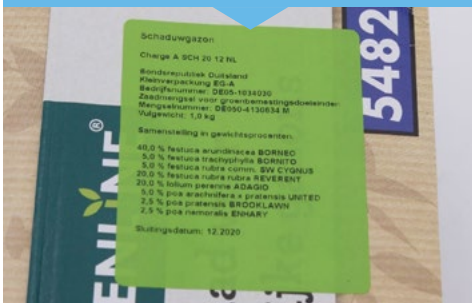
KUNDENFEEDBACK



Für uns kam kein anderes Gerät in Frage, wir sind mit den Etikettieren von Diagraph sehr zufrieden.

*Dieter Dörken, Abteilungsleiter
Kleinverpackung, Feldsaaten
Freudenberger, Krefeld*

Beispiel: Etikett Feldsaaten



Etiketten-Spender LA7000

Der LA7000 ist ein Etiketten-Spender, der vorgedruckte Etiketten zuverlässig auf ihr Produkt aufbringt. Durch ein großes Sortiment an verschiedenen Applikatoren ist es möglich Etiketten auf eine Seite, auf zwei Seiten oder auch über Eck anzubringen. Durch den Antrieb der Applikatoren mit Servo-Motoren ist eine zuverlässige und wiederholgenaue Etikettierung möglich, bei der alle Einstellungen über das integrierte Touch-Bedienteil erfolgen.

Spendemodule

Mit WIPE werden Etiketten einfach im Durchlauf auf das Produkt aufgebracht. Dies kann auf die Oberseite, Unterseite oder Seitenfläche erfolgen. Die Etiketten werden hierzu über eine Spende-kante auf dem Produkt positioniert und mit Hilfe einer Bürste andrückt.

Die Ausführung WIPE ist nur mit dem Etiketten Spendesystem LA7000 verfügbar.

Sie können den LA7000 mit weiteren Spendemodulen ausstatten, je nach Ihren Anforderungen. Eine Übersicht unserer Spendemodule finden Sie auf Seite 6.

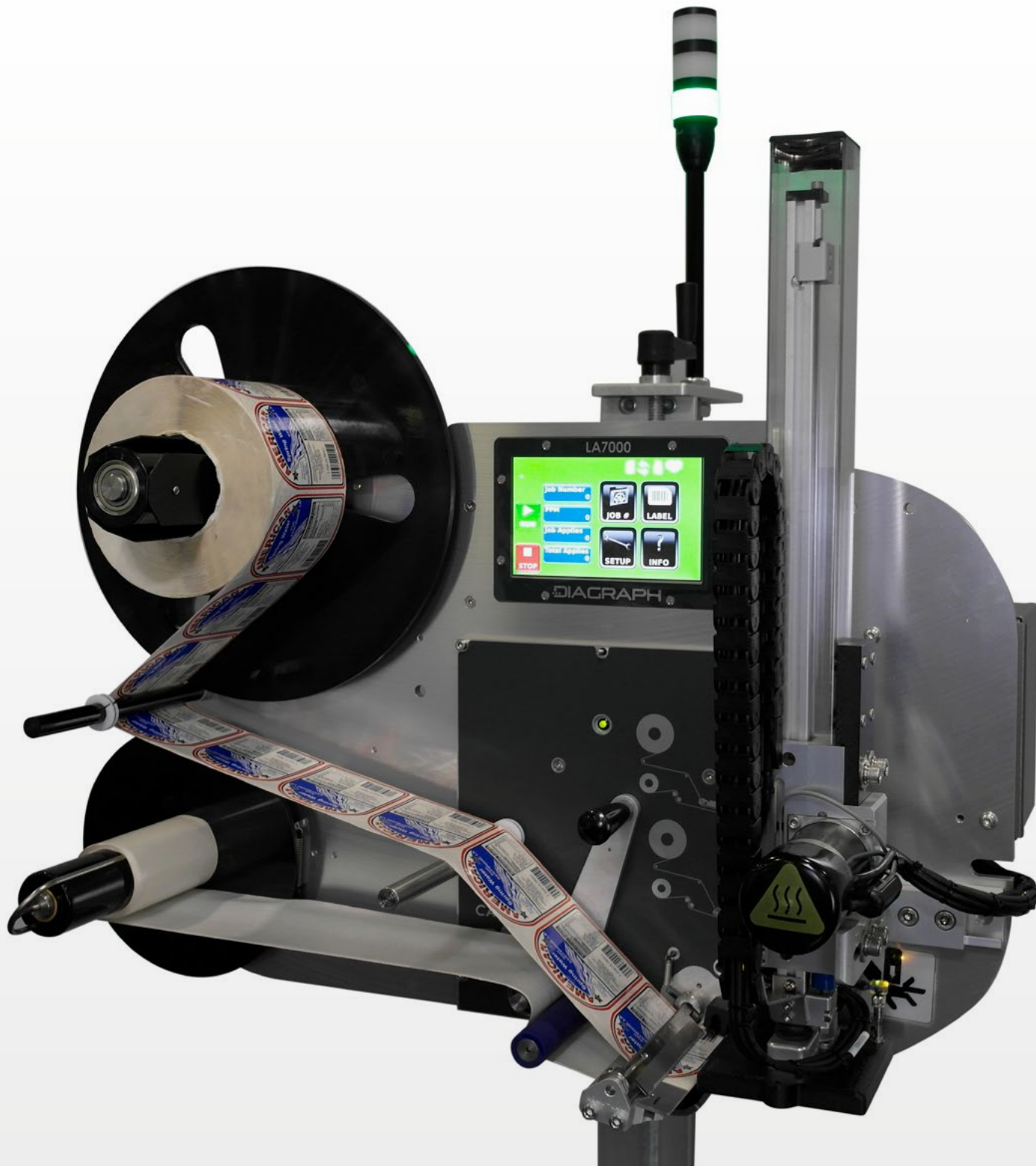


- ✓ Rein elektrisch, keine Druckluft, flexibel einsetzbar
- ✓ Alle Spende-Einstellungen über Touchscreen
- ✓ Hohe Spendegeschwindigkeit, hohe Wiederholgenauigkeit
- ✓ Sensoren überwachen Spendevorgang

Für jede Anwendung der passende Spendearm (siehe Seite 6-7)

Produktvorteile

- ✓ Vollelektrisch
- ✓ Sensoren zur Überwachung des Spendevorgangs
- ✓ Unterschiedliche Etiketten-Größen möglich
- ✓ Einstellungen für verschiedene Produkte speicherbar
- ✓ Verschiedenen Spende-Applikatoren erhältlich
- ✓ Antrieb über Servo-Motoren



REIN ELEKTRISCH, KEINE DRUCKLUFT NÖTIG

Alle Diagraph-Etikettierer kommen ohne Druckluft aus. Die Bewegungen werden durch präzise arbeitende Servomotoren erzeugt. Das spart Kosten und ermöglicht die hohe Spendegeschwindigkeit.



STEUERUNG ÜBER TOUCHSCREEN

Alle Spende-Einstellungen werden über ein einfach zu bedienendes Display eingestellt.



FÜR ALLE ETIKETTEN GEEIGNET

Mit dem LA7000 können Etiketten in allen Formen und fast allen gängigen Größen aufgebracht werden.

FÜR JEDE ANWENDUNG DEN PASSENDEN SPENDEARM



Linearer Spendestempel - TAMP

Der TAMP ist der Standard-Spendearm und wird sehr häufig eingesetzt. Mit ihm können Etiketten auf einer Seite eines Produktes aufgebracht werden. Dies kann die Oberseite, Unterseite oder eine Seitenfläche sein.

Das Etikett wird durch eine lineare Bewegung aufgebracht. Passend zu Ihrer Anwendung bieten wir den TAMP mit unterschiedlichen maximalen Hübten zwischen 125mm und 750mm an.

Mit Hilfe der integrierten Sensoren kann der TAMP die Produktoberfläche erkennen und automatisch auf unterschiedlich große Produkte reagieren. Hierdurch wird Flexibilität und Zuverlässigkeit erhöht sowie Komplexität reduziert.

Der Spendearm wird durch einem Servomotor angetrieben. Dies ermöglicht große Spendegeschwindigkeiten, präzise und wiederholgenaue Positionierung und einfache Einstellung über das integrierte Touch-Bedienteil.

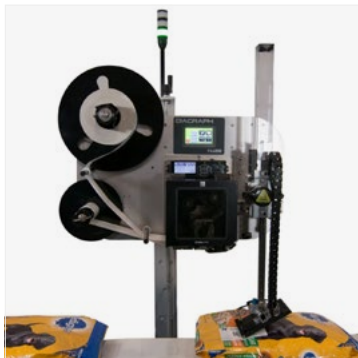


Um die Ecke - WASA

Wenn ein Etikett über Eck aufgebracht werden soll, ist der WASA-Applikator die Lösung.

Das Etikett wird durch einen rein mechanischen Applikator aufgebracht. Der WASA Arm ist so am Transportband positioniert, dass vorbeifahrende Produkte gegen diesen gefahren werden.

Durch eine einstellbare Andruckkraft wird das Etikett über Eck auf das Produkt aufgebracht.



Auf unebene Objekte - HST

Das bewegliche HST-Pad erlaubt das Aufbringen von Etiketten auf unebenen Oberflächen. Die Etiketten werden mit einer Seite des Pads durch eine Rolle angedrückt und auf das sich vorbeibewegende Produkt aufgebracht. Hierbei ist nur die Rolle in Kontakt mit dem Produkt, die Schrägstellung des Pads erlaubt es Unebenheiten auszugleichen.

Der HAST-Applikator basiert auf dem TAMP-Spendearm. Auch er spendet die Etiketten durch eine lineare Bewegung.



Auf zwei Seiten - FASA

Mit diesem Spendearm, der Etiketten durch eine Schwenkbewegung aufbringt, kann ein Etikett auf eine beliebige Seite eines Produkts angebracht werden.

Zudem können zwei Etiketten auf zwei unterschiedliche Seiten eines Produkts gespendet werden. Dies kann z.B. auf die Vorder- und Oberseite erfolgen, aber auch andere Kombinationen sind möglich.

Für das Spenden längerer Etiketten über Eck ist dieses Modul eben-

falls bestens geeignet.

Der FASA-Applikator ist mit verschiedenen Armlängen verfügbar, hierdurch werden unterschiedliche Reichweiten und Taktraten erzielt. Der Antrieb über Servomotoren ermöglicht hohe Spendegeschwindigkeiten und präzise Positionierung.



Berührungslos - BLOW

Bei besonders druckempfindlichen Gegenständen empfiehlt sich das Spendesystem BLOW. Hierbei handelt es sich um ein TAMP-System mit der Besonderheit, dass die Etiketten nicht aufgedrückt werden, sondern aus kurzer Distanz mit einem Luftstoß auf das Produkt geblasen werden.



Einfach abstreifen - WIPE

Mit WIPE werden Etiketten einfach im Durchlauf auf das Produkt aufgebracht. Dies kann auf die Oberseite, Unterseite oder Seitenfläche erfolgen. Die Etiketten werden hierzu über eine Spendekante auf dem Produkt positioniert und mit Hilfe einer Bürste angedrückt.

Die Ausführung WIPE ist nur mit dem Etiketten-Spendesystem LA7000 verfügbar.

TECHNISCHE DATEN



ETIKETTIERSYSTEME

	Etiketten-Druck-Spender PA7100	Etiketten-Spender LA7000
Druckmethode	Thermotransfer- oder Thermodirektdruck	
Drucksystem	Sato oder Zebra	
Druckgeschwindigkeit	bis zu 406 mm/s	
Max. Applikationsgeschwindigkeit	120PPM; 90m/min	800PPM; 90m/min
Druckauflösung	203/305 dpi	
Max. Druckfläche	167mm x 355mm (Breite x Länge)	
Min. Etikett-Abmessungen	26mm x 13mm (Breite x Länge)	13mm x 13mm; Breite x Länge
Max. Etikett-Abmessungen	167mm x 355mm (Breite x Länge)	228mm x 355mm; Breite x Länge
Kapazität der Etikettenrolle	355mm (Rollen-Außendurchmesser), 76mm (Standard-Kern-Durchmesser)	355mm (Rollen-Außendurchmesser), 76mm (Standard-Kern-Durchmesser)
Max. Farbbandlänge	600m	
Applikatoren	E-TAMP; E-FASA; WASA; BLOW; HST	WIPE; E-TAMP; E-FASA; WASA; BLOW; HST