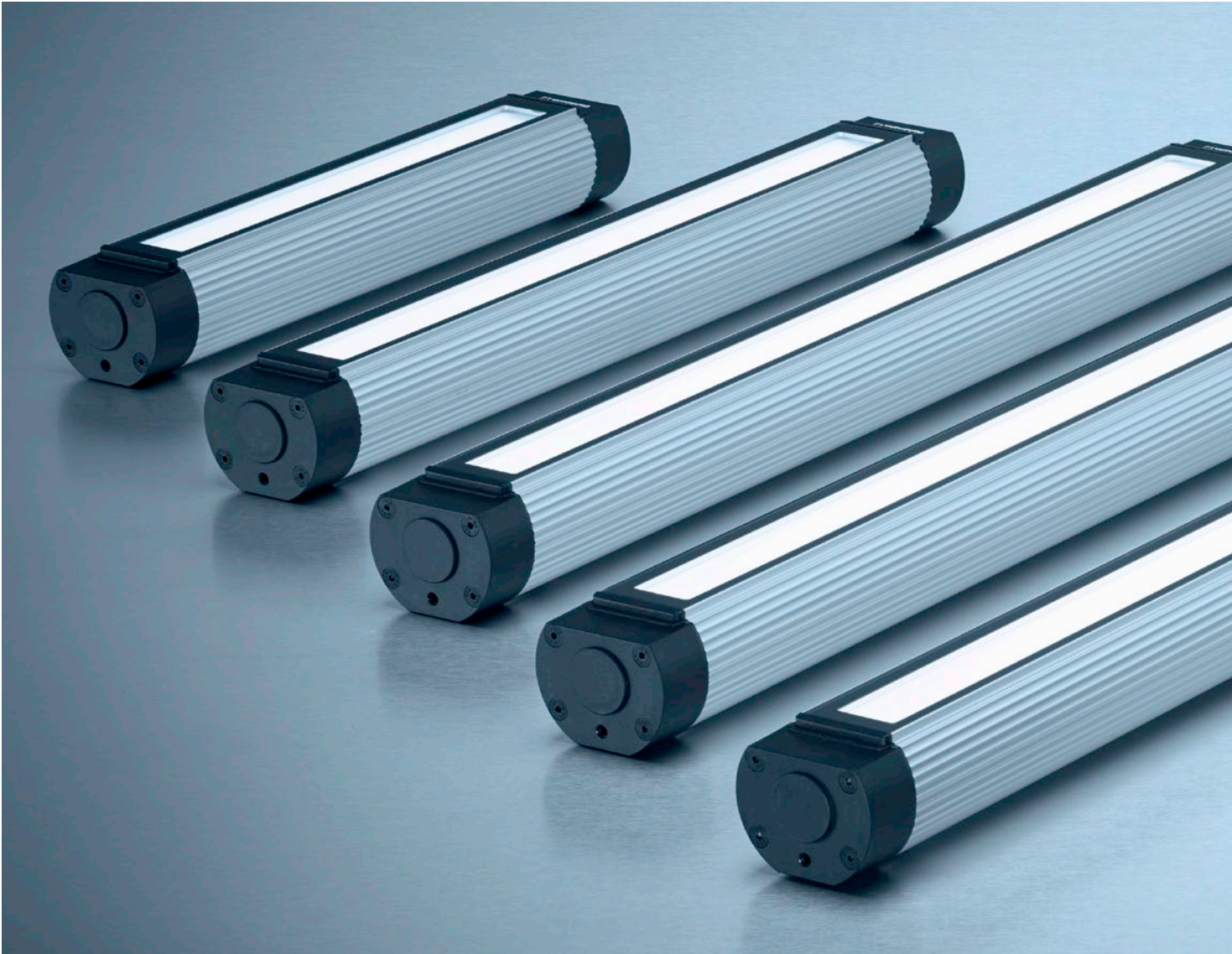


DEU

MACH LED PLUS | AUFBAULEUCHTE

••••
LED





MACH LED PLUS FÜR DAS PLUS AN MÖGLICHKEITEN.



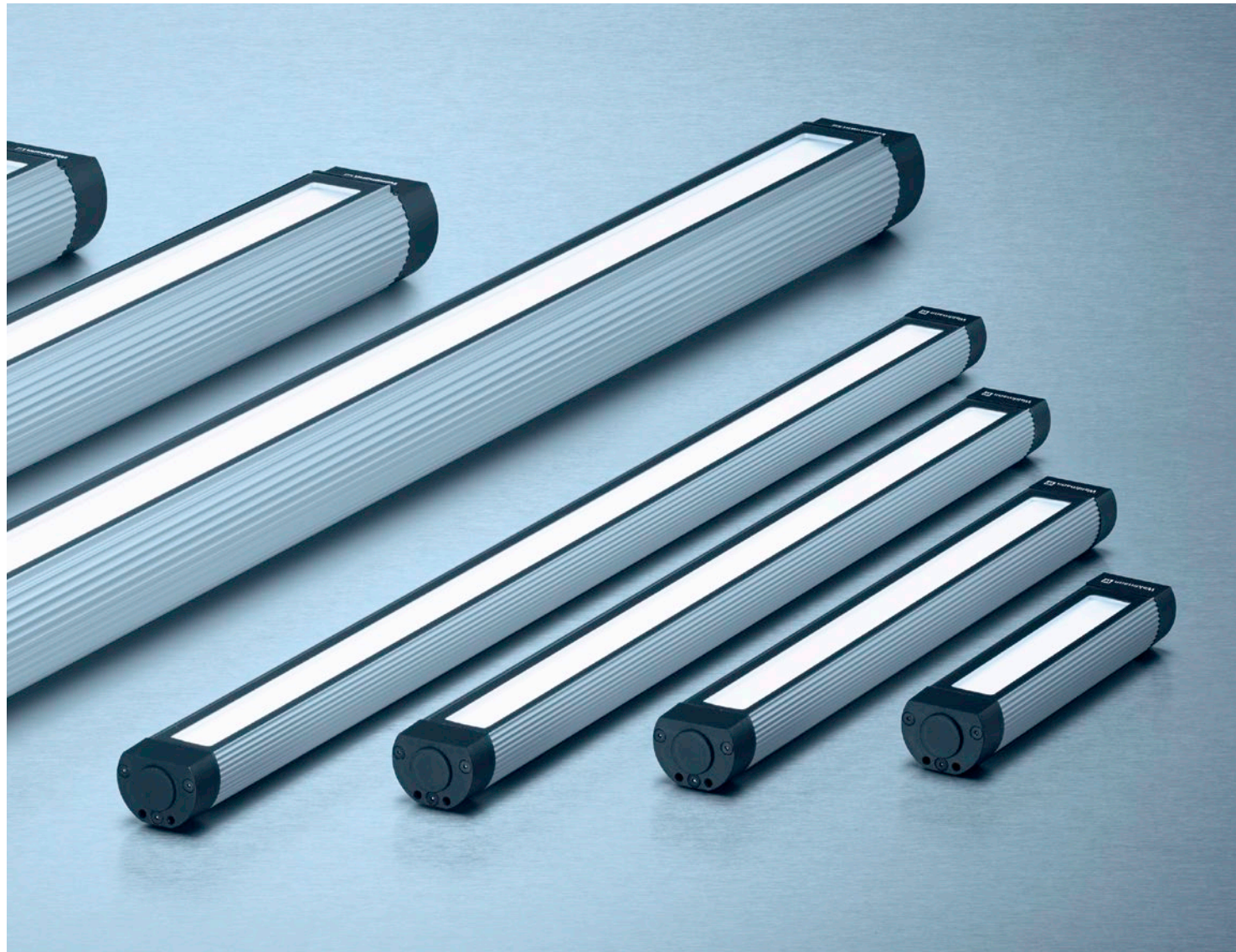
Hunderttausende Waldmann-Leuchten sind täglich auf der ganzen Welt im rauen Einsatz. Sie lieferten die Vorgaben für die technisch hochentwickelte und robuste MACH LED PLUS.

Die hocheffiziente und wartungsfreie LED-Technologie, die ausgefeilte Lichttechnik und das extrem robuste Gehäuse im ansprechenden Design, machen die MACH LED PLUS zur ersten Wahl bei der lichttechnischen Ausstattung von Maschinen und Anlagen.

Verschiedene Längen und Leistungsstufen ermöglichen normgerechte Lichtverhältnisse für jede Licht- und Raumsituation. Darüber hinaus sorgen flexible Adaptionmöglichkeiten, die M12-Steckverbindung und die Durchverdrahtung (Varianten zur elektrischen Verkettung mehrerer Leuchten) für eine schnelle und einfache Integration.

Falls erforderlich lassen sich alle wichtigen Komponenten austauschen. Das macht die MACH LED PLUS zu einer der nachhaltigsten Maschinenleuchten auf dem Markt.

- Sehr blendarmes, homogenes Licht mit weichen Übergängen
- Gehäuse aus Aluminium und 4 mm starkem Sicherheitsglas
- Seitenteile mit maximal ausgelegter und geschützter Viton®-Dichtung für eine hohe Schutzart
- Unempfindlich gegenüber vielen Kühl- und Schmiermitteln, hohen Temperaturen sowie Schocks und Vibrationen
- Vergossene M12-Steckverbindungen
- Elektrisch verkettbare Leuchten



Für den Einsatz in unterschiedlichsten Anwendungsgebieten, steht die MACH LED PLUS in zwei Grundausführungen mit einer Vielzahl von Varianten zur Verfügung:

Als MACH LED PLUS.forty vereint sie in einem extrem kompakten Format den letzten Stand der LED-Technologie mit den neuesten Erkenntnissen aus der Gehäusetechnik. Selbst bei wenig Platz im Arbeitsraum integriert sie sich problemlos.

- Außendurchmesser 40 mm für die Integration bei engsten Platzverhältnissen
- Vier Längen und Leistungsstufen
- Enger und breiter abstrahlende Varianten (40° und 90°)
- Anschluss an Maschinenspannung 24 V

Als MACH LED PLUS.seventy ist sie in Form, Abmessungen und Anschlussoptionen kompatibel zur klassischen Rohrleuchte. Damit ist sie prädestiniert für einen Ersatz älterer Leuchten. Aber auch bei der Erstausrüstung ist sie die Richtige für eine großflächige Ausleuchtung.

- Außendurchmesser 70 mm für den mechanisch und elektrisch einfachen Austausch klassischer Rohrleuchten
- Sechs Längen und Leistungsstufen
- Starke Eco- und extra starke Power-Varianten (doppelte Anzahl LEDs)
- Anschluss an Maschinenspannung 24 V oder Netzspannung 100/120/220–240 V (Weitbereich)

MACH LED PLUS.forty



Dank verschiedener Lichtcharakteristiken unterstützt die MACH LED PLUS.forty unterschiedlichste Sehaufgaben, auch wenn es mal eng zugeht.

Maximales Licht für minimalen Platz

Mit einem Durchmesser von 40 mm und einer minimalen Länge von 190 mm ermöglicht die MACH LED PLUS.forty eine starke Beleuchtung auch bei engsten Platzverhältnissen. Dabei ist ihre Leistungsdichte wirklich beeindruckend:

Bereits eine einzige Leuchte der kürzesten Ausführung ermöglicht die normgerechte Ausleuchtung kleinerer Arbeitsräume.

Zwei Abstrahlwinkel für einen Zweck

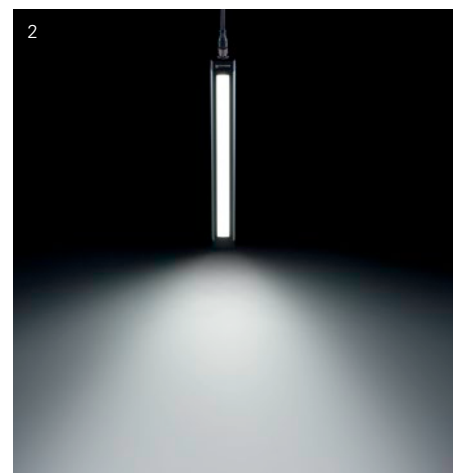
Egal ob großräumiges Überwachen oder fokussiertes Beobachten. Die MACH LED PLUS.forty ist wahlweise mit Abstrahlwinkeln von 40° oder 90° verfügbar, um eine optimale lichttechnische Unterstützung vieler Sehaufgaben zu ermöglichen.

Modernes Licht für moderne Maschinen

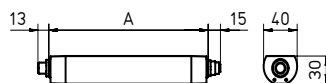
Die MACH LED PLUS.forty spiegelt den letzten Stand der Technik wider: aktuellste LED-Technologie, eigens entwickelte Optik-Systeme und das modernste Gehäusekonzept des Engineer of Light. MACH LED PLUS.forty: Hightech-Licht für Hightech-Maschinen.



1 MACH LED PLUS.forty mit Abstrahlwinkel 40°



2 MACH LED PLUS.forty mit Abstrahlwinkel 90°

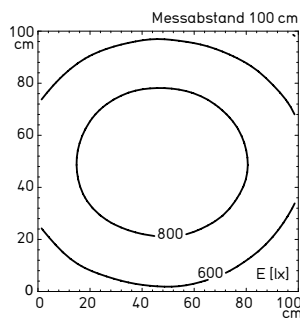


MACH LED PLUS.forty mit Durchverdrahtung

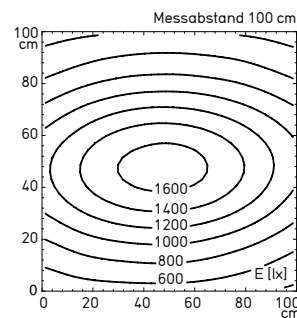
TECHNISCHE DATEN

Merkmale

- 12, 27, 42 oder 57 x LED
- Farbtemperatur neutralweiß 5 000 K
- Farbwiedergabe Ra > 80
- Abstrahlwinkel 40° (Optik) oder 90° (Reflektor)
- Farblos eloxiertes Aluminiumgehäuse, schwarze Seitenteile aus Hochleistungskunststoff, 4 mm starkes Sicherheitsglas
- Anbau mittels verschiedener Halter aus dem Zubehör
- Maximal zulässige Umgebungstemperatur
 $T_{a_{max}} 50\text{ °C}$
- LED-Lebensdauer (L70) > 60 000 h
- Vibrationsfest bei 10 bis 55 Hz (Amplitude 0,35 mm)
Schockfest bis 50 g
- Schutzart IP67; Schutzklasse III
- Anschluss über M12-Steckverbindung, A-kodiert



Beleuchtungsstärke am Beispiel
MLAL 57 S mit 90°-Reflektor



Beleuchtungsstärke am Beispiel
MLAL 57 S mit 40°-Optik

20–28 VDC

LEISTUNG	BETRIEBSGERÄT	ABMESSUNGEN	BESONDERHEIT	E_m / E_{max}^*	MODELL	BESTELL-NR.
5,0 W	–	A = 190 mm x 40 mm	90°-Reflektor	156/216 lx ¹	MLAL 12 S	113 161 000 - 006 625 75
5,0 W	–	A = 190 mm x 40 mm	40°-Optik	223/393 lx ¹	MLAL 12 S	113 161 000 - 006 600 33
5,0 W	–	A = 190 mm x 40 mm	90°-Reflektor, durchverdrahtet	156/216 lx ¹	MLAL 12 SD	113 161 000 - 006 626 00
10,5 W	–	A = 365 mm x 40 mm	90°-Reflektor	348/477 lx ¹	MLAL 27 S	113 162 000 - 006 626 85
10,5 W	–	A = 365 mm x 40 mm	40°-Optik	487/846 lx ¹	MLAL 27 S	113 162 000 - 006 606 81
10,5 W	–	A = 365 mm x 40 mm	90°-Reflektor, durchverdrahtet	348/477 lx ¹	MLAL 27 SD	113 162 000 - 006 627 06
16,0 W	–	A = 540 mm x 40 mm	90°-Reflektor	541/732 lx ¹	MLAL 42 S	113 163 000 - 006 627 17
16,0 W	–	A = 540 mm x 40 mm	40°-Optik	746/1270 lx ¹	MLAL 42 S	113 163 000 - 006 606 84
16,0 W	–	A = 540 mm x 40 mm	90°-Reflektor, durchverdrahtet	541/732 lx ¹	MLAL 42 SD	113 163 000 - 006 627 35
21,5 W	–	A = 715 mm x 40 mm	90°-Reflektor	718/957 lx ¹	MLAL 57 S	113 164 000 - 006 628 06
21,5 W	–	A = 715 mm x 40 mm	40°-Optik	1001/1692 lx ¹	MLAL 57 S	113 164 000 - 006 606 87
21,5 W	–	A = 715 mm x 40 mm	90°-Reflektor, durchverdrahtet	718/957 lx ¹	MLAL 57 SD	113 164 000 - 006 628 33

* E_m = mittlere Beleuchtungsstärke; E_{max} = maximale Beleuchtungsstärke; ¹ Messfeld 100 cm x 100 cm/Messabstand 100 cm

MACH LED PLUS.seventy

Die MACH LED PLUS.seventy sorgt für eine großflächige Ausleuchtung, ob als Rohrleuchtensersatz oder zur Erstausrüstung.

Hightech für wirkungsvollen Umstieg

Mit einem Durchmesser von 70 mm, den Längenvarianten von 370 mm bis 1 070 mm und der Anschlussmöglichkeit an 24 V oder 100/120/220–240 V, ist die MACH LED PLUS.seventy die optimale Lösung, wenn es um das Umrüsten von

Maschinen und Anlagen von konventionellen Rohrleuchten auf moderne LED-Lichttechnik geht. Dabei sind die Varianten mit Eco-Bestückung oft ausreichend, um eine vergleichbare Ausleuchtung zu gewährleisten.

Kraftpaket für großen Lichtbedarf

Speziell mit ihren langen Varianten und der Power-Bestückung mit doppelter LED-Anzahl ist die MACH LED PLUS.seventy aber auch besonders gut für die Erstausrüstung,

insbesondere von größeren Maschinen mit einem höheren Lichtbedarf, geeignet.

Universell für weltweiten Einsatz

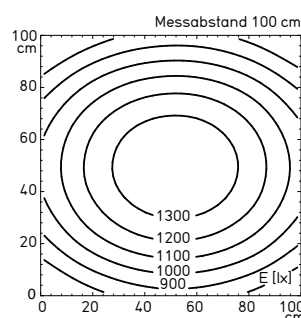
Insgesamt sorgen das große Ausstattungspaket, die enorme Varianz und besonders die Anschlussmöglichkeit an verschiedene Spannungsquellen weltweit für vielfältige Anwendungsmöglichkeiten.



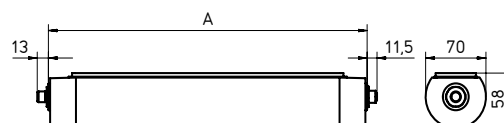
TECHNISCHE DATEN

Merkmale

- 12, 18, 24, 30, 36, 42, 48, 60 oder 84 x LED
- Farbtemperatur neutralweiß 5 000 K
- Farbwiedergabe Ra > 80
- Entblendung durch Light Forming Technologie
- Farblos eloxiertes Aluminiumgehäuse, schwarze Seitenteile aus Hochleistungskunststoff, 4 mm starkes Sicherheitsglas
- Anbau mittels verschiedener Halter aus dem Zubehör
- Maximal zulässige Umgebungstemperatur $T_{a,max}$
Eco: 50 °C (24 V) oder 45 °C (100/120/220–240 V)
Power: 45 °C (24 V) oder 40 °C (100/120/220–240 V)
- LED-Lebensdauer (L70) > 60 000 h
- Vibrationsfest bei 10 bis 55 Hz (Amplitude 0,35 mm)
Schockfest bis 50 g
- Schutzart IP67
Schutzklasse I (100/120/220–240 V) oder III (24 V)
- Anschluss über M12-Steckverbindung, S-kodiert (100/120/220–240 V) oder A-kodiert (24 V)



Beleuchtungsstärke am Beispiel MQAL 84 S



MACH LED PLUS.seventy mit Durchverdrahtung

18 – 30 VDC						
LEISTUNG	BETRIEBSGERÄT	ABMESSUNGEN	BESONDERHEIT	E_m / E_{max}^*	MODELL	BESTELL-NR.
7 W	–	A= 370 mm x 70 mm	Eco	184/241 lx ¹	MQAL 12 S	113 045 000 - 005 807 02
7 W	–	A= 370 mm x 70 mm	Eco, durchverdrahtet	184/241 lx ¹	MQAL 12 SD	113 046 000 - 005 806 96
12 W	–	A= 370 mm x 70 mm	Power	340/443 lx ¹	MQAL 24 S	113 047 000 - 005 806 93
12 W	–	A= 370 mm x 70 mm	Power, durchverdrahtet	340/443 lx ¹	MQAL 24 SD	113 048 000 - 005 805 73
10 W	–	A= 510 mm x 70 mm	Eco	273/354 lx ¹	MQAL 18 S	113 053 000 - 005 805 88
10 W	–	A= 510 mm x 70 mm	Eco, durchverdrahtet	273/354 lx ¹	MQAL 18 SD	113 054 000 - 005 805 91
18 W	–	A= 510 mm x 70 mm	Power	506/662 lx ¹	MQAL 36 S	113 055 000 - 005 805 94
18 W	–	A= 510 mm x 70 mm	Power, durchverdrahtet	506/662 lx ¹	MQAL 36 SD	113 056 000 - 005 805 97
10 W	–	A= 565 mm x 70 mm	Eco	273/354 lx ¹	MQAL 18 S	113 061 000 - 005 806 12
10 W	–	A= 565 mm x 70 mm	Eco, durchverdrahtet	273/354 lx ¹	MQAL 18 SD	113 062 000 - 005 806 15
18 W	–	A= 565 mm x 70 mm	Power	506/662 lx ¹	MQAL 36 S	113 063 000 - 005 806 18
18 W	–	A= 565 mm x 70 mm	Power, durchverdrahtet	506/662 lx ¹	MQAL 36 SD	113 064 000 - 005 806 21
13 W	–	A= 650 mm x 70 mm	Eco	364/477 lx ¹	MQAL 24 S	113 069 000 - 005 806 39
13 W	–	A= 650 mm x 70 mm	Eco, durchverdrahtet	364/477 lx ¹	MQAL 24 SD	113 070 000 - 005 806 42
24 W	–	A= 650 mm x 70 mm	Power	657/856 lx ¹	MQAL 48 S	113 071 000 - 005 806 45
24 W	–	A= 650 mm x 70 mm	Power, durchverdrahtet	657/856 lx ¹	MQAL 48 SD	113 072 000 - 005 806 48
16 W	–	A= 790 mm x 70 mm	Eco	444/573 lx ¹	MQAL 30 S	113 077 000 - 005 806 63
16 W	–	A= 790 mm x 70 mm	Eco, durchverdrahtet	444/573 lx ¹	MQAL 30 SD	113 078 000 - 005 806 66
30 W	–	A= 790 mm x 70 mm	Power	814/1056 lx ¹	MQAL 60 S	113 124 000 - 006 118 55
30 W	–	A= 790 mm x 70 mm	Power, durchverdrahtet	814/1056 lx ¹	MQAL 60 SD	113 125 000 - 006 128 44
22 W	–	A= 1070 mm x 70 mm	Eco	597/756 lx ¹	MQAL 42 S	113 081 000 - 005 806 75
22 W	–	A= 1070 mm x 70 mm	Eco, durchverdrahtet	597/756 lx ¹	MQAL 42 SD	113 082 000 - 005 806 81
42 W	–	A= 1070 mm x 70 mm	Power	1089/1391 lx ¹	MQAL 84 S	113 126 000 - 006 129 73
42 W	–	A= 1070 mm x 70 mm	Power, durchverdrahtet	1089/1391 lx ¹	MQAL 84 SD	113 122 000 - 006 098 07

100/120/220 – 240 V, 50/60 HZ						
LEISTUNG	BETRIEBSGERÄT	ABMESSUNGEN	BESONDERHEIT	E_m / E_{max}^*	MODELL	BESTELL-NR.
9 W	Trafo integriert	A= 370 mm x 70 mm	Eco	184/241 lx ¹	MQAL 12 N	113 049 000 - 005 805 76
9 W	Trafo integriert	A= 370 mm x 70 mm	Eco, durchverdrahtet	184/241 lx ¹	MQAL 12 ND	113 050 000 - 005 805 79
15 W	Trafo integriert	A= 370 mm x 70 mm	Power	340/443 lx ¹	MQAL 24 N	113 051 000 - 005 805 82
15 W	Trafo integriert	A= 370 mm x 70 mm	Power, durchverdrahtet	340/443 lx ¹	MQAL 24 ND	113 052 000 - 005 805 85
12 W	Trafo integriert	A= 510 mm x 70 mm	Eco	273/354 lx ¹	MQAL 18 N	113 057 000 - 005 806 00
12 W	Trafo integriert	A= 510 mm x 70 mm	Eco, durchverdrahtet	273/354 lx ¹	MQAL 18 ND	113 058 000 - 005 806 03
21 W	Trafo integriert	A= 510 mm x 70 mm	Power	506/662 lx ¹	MQAL 36 N	113 059 000 - 005 806 06
21 W	Trafo integriert	A= 510 mm x 70 mm	Power, durchverdrahtet	506/662 lx ¹	MQAL 36 ND	113 060 000 - 005 806 09
12 W	Trafo integriert	A= 565 mm x 70 mm	Eco	273/354 lx ¹	MQAL 18 N	113 065 000 - 005 806 24
12 W	Trafo integriert	A= 565 mm x 70 mm	Eco, durchverdrahtet	273/354 lx ¹	MQAL 18 ND	113 066 000 - 005 806 30
21 W	Trafo integriert	A= 565 mm x 70 mm	Power	506/662 lx ¹	MQAL 36 N	113 067 000 - 005 806 33
21 W	Trafo integriert	A= 565 mm x 70 mm	Power, durchverdrahtet	506/662 lx ¹	MQAL 36 ND	113 068 000 - 005 806 36
15 W	Trafo integriert	A= 650 mm x 70 mm	Eco	364/477 lx ¹	MQAL 24 N	113 073 000 - 005 806 51
15 W	Trafo integriert	A= 650 mm x 70 mm	Eco, durchverdrahtet	364/477 lx ¹	MQAL 24 ND	113 074 000 - 005 806 54
27 W	Trafo integriert	A= 650 mm x 70 mm	Power	657/856 lx ¹	MQAL 48 N	113 075 000 - 005 806 57
27 W	Trafo integriert	A= 650 mm x 70 mm	Power, durchverdrahtet	657/856 lx ¹	MQAL 48 ND	113 076 000 - 005 806 60
20 W	Trafo integriert	A= 790 mm x 70 mm	Eco	444/573 lx ¹	MQAL 30 N	113 079 000 - 005 806 69
20 W	Trafo integriert	A= 790 mm x 70 mm	Eco, durchverdrahtet	444/573 lx ¹	MQAL 30 ND	113 080 000 - 005 806 72
26 W	Trafo integriert	A= 1070 mm x 70 mm	Eco	597/756 lx ¹	MQAL 42 N	113 083 000 - 005 806 84
26 W	Trafo integriert	A= 1070 mm x 70 mm	Eco, durchverdrahtet	597/756 lx ¹	MQAL 42 ND	113 084 000 - 005 806 90

* E_m = mittlere Beleuchtungsstärke; E_{max} = maximale Beleuchtungsstärke; ¹ Messfeld 100 cm x 100 cm/Messabstand 100 cm

MACH LED PLUS MASCHINENLEUCHE EINFACH INTEGRIERT.

Eine Maschinenleuchte überzeugt erst dann, wenn sie den Nutzer von der Installation bis zur eigentlichen Verwendung zufriedenstellt.

Flexible Halter für einfache Montage

Zur Montage der Leuchten wurden spezielle Halter (Zubehör) entwickelt, über die die Leuchten flexibel einstellbar sind. Die MACH LED PLUS.seventy kann darüber hinaus mit bestehenden Rohrleuchten-Halterungen befestigt werden.

Solider Standard für schnellen Anschluss

Ein einfacher Anschluss ist über die standardisierte und robuste M12-Steckverbindung gewährleistet. Elektrisch verkettbare Leuchten erleichtern die Verdrahtung zusätzlich, da nicht jede Leuchte einzeln angefahren werden muss.

Durchdachtes Zubehör für alle Fälle

Für eine besonders einfache Integration stehen fertig konfektionierte Anschlusskabel mit M12-Anschlussbuchse in verschiedenen Längen, aber auch konfektionierbare M12-Anschlussbuchsen und -stecker bereit.



ZUBEHÖR

LEUCHTENHALTER-SET



BESONDERHEIT	VERWENDUNG	BESTELL-NR.
Einstellbereich +/- 90°	MACH LED PLUS.forty	408 001 403 - 006 716 26

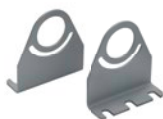
LEUCHTENHALTER



BESONDERHEIT	VERWENDUNG	BESTELL-NR.
Einstellbereich +/- 20°	MACH LED PLUS.forty	408 001 402 - 006 716 23

Pro Leuchte werden mindestens zwei Halter benötigt

LEUCHTENHALTER-SET



BESONDERHEIT	VERWENDUNG	BESTELL-NR.
Einstellbereich +/- 65°	MACH LED PLUS.seventy	408 001 876 - 005 820 65

LEUCHTENHALTER



BESONDERHEIT	VERWENDUNG	BESTELL-NR.
Einstellbereich +/- 30°	MACH LED PLUS.seventy	408 001 878 - 005 855 35

Pro Leuchte werden mindestens zwei Halter benötigt

M12-ANSCHLUSSBUCHSE



BUCHSE	VERWENDUNG	BESTELL-NR.
5-polig A-kodiert Ader-ø bis 0,75 mm ² Kabel-ø 4–8 mm	24 V ohne Durchverdrahtung	336 615 019 - 005 220 18
4-polig A-kodiert Ader-ø bis 1,5 mm ² Kabel-ø 6–8 mm	24 V mit Durchverdrahtung	336 883 010 - 005 975 30
4-polig S-kodiert Ader-ø bis 1,5 mm ² Kabel-ø 6–8 mm	100/120/220–240 V	336 885 010 - 005 975 38
4-polig S-kodiert Ader-ø bis 1,5 mm ² Kabel-ø 8–10 mm	100/120/220–240 V	336 885 020 - 006 346 14

M12-ANSCHLUSSSTECKER



STECKER	VERWENDUNG	BESTELL-NR.
4-polig A-kodiert Ader-ø bis 1,5 mm ² Kabel-ø 6–8 mm	24 V mit Durchverdrahtung	336 884 010 - 005 975 20
4-polig S-kodiert Ader-ø bis 1,5 mm ² Kabel-ø 6–8 mm	100/120/220–240 V mit Durchverd.	336 886 010 - 005 975 35
4-polig S-kodiert Ader-ø bis 1,5 mm ² Kabel-ø 8–10 mm	100/120/220–240 V mit Durchverd.	336 886 020 - 006 345 96

M12-ANSCHLUSSKABEL



BUCHSE	KABEL	VERWENDUNG	BESTELL-NR.
5-polig A-kodiert	3 m; 5 x 0,5 mm ² Kabel-ø 5,4 mm	24 V ohne Durchverdrahtung	336 703 010 - 005 821 09
5-polig A-kodiert	7 m; 5 x 0,5 mm ² Kabel-ø 5,4 mm	24 V ohne Durchverdrahtung	336 703 020 - 005 433 41
4-polig A-kodiert	3 m; 3 x 1,5 mm ² Kabel-ø 6,8 mm	24 V mit Durchverdrahtung	336 889 010 - 005 979 07
4-polig A-kodiert	7 m; 3 x 1,5 mm ² Kabel-ø 6,8 mm	24 V mit Durchverdrahtung	336 889 020 - 005 979 35
4-polig S-kodiert	3 m; 3 x 1,5 mm ² Kabel-ø 6,8 mm	100/120/220–240 V	336 891 010 - 005 979 43
4-polig S-kodiert	7 m; 3 x 1,5 mm ² Kabel-ø 6,8 mm	100/120/220–240 V	336 891 020 - 005 979 48

STAMMSITZ DEUTSCHLAND

Herbert Waldmann GmbH & Co. KG
Postfach 50 62
78057 VILLINGEN - SCHWENNINGEN
DEUTSCHLAND
Telefon +49 7720 601 - 0
Telefon +49 7720 601 - 100 (Vertrieb)
Telefax +49 7720 601 - 290
www.waldmann.com
sales.germany@waldmann.com

FRANKREICH

Waldmann Eclairage S.A.S.
Zone Industrielle
Rue de l'Embranchement
67116 REICHSTETT
FRANKREICH
Telefon +33 3 88 20 95 88
Telefax +33 3 88 20 95 68
www.waldmann.com
info-fr@waldmann.com

ITALIEN

Waldmann Illuminotecnica S.r.l.
Via della Pace, 18 A
20098 SAN GIULIANO MILANESE (MI)
ITALIEN
Telefon +39 02 98 24 90 24
Telefax +39 02 98 24 63 78
www.waldmann.com
info-it@waldmann.com

NIEDERLANDE

Waldmann BV
Lingewei 19
4004 LK TIEL
NIEDERLANDE
Telefon +31 344 631019
Telefax +31 344 627856
www.waldmann.com
info-nl@waldmann.com

ÖSTERREICH

Waldmann Lichttechnik Ges.m.b.H.
Gewerbepark Wagram 7
4061 PASCHING/LINZ
ÖSTERREICH
Telefon +43 7229 67400
Telefax +43 7229 67444
www.waldmann.com
info-at@waldmann.com

SCHWEDEN

Waldmann Ljusteknik AB
Skebokvarnsvägen 370
124 50 BANDHAGEN
SCHWEDEN
Telefon +46 8 990 350
Telefax +46 8 991 609
www.waldmann.com
info-se@waldmann.com

SCHWEIZ

Waldmann Lichttechnik GmbH
Benkenstrasse 57
5024 KÜTTIGEN
SCHWEIZ
Telefon +41 62 839 1212
Telefax +41 62 839 1299
www.waldmann.com
info-ch@waldmann.com

GROSSBRITANNIEN

Waldmann Lighting Ltd.
7 Millfield House
Croxley Green Business Park
WATFORD WD18 8YX
GROSSBRITANNIEN
Telefon +44 1923 800030
Telefax +44 1923 800016
www.waldmann.com
info-uk@waldmann.com

USA

Waldmann Lighting Company
9 W. Century Drive
WHEELING, ILLINOIS 60090
USA
Telefon +1 847 520 1060
Telefax +1 847 520 1730
www.waldmannlighting.com
waldmann@waldmannlighting.com

CHINA

Waldmann Lighting (Shanghai) Co., Ltd.
Part A11a, No. Five Normative Workshop
199 Changjian Road, Baoshan
SHANGHAI, P.R.C. 200949
CHINA
Telefon +86 21 5169 1799
Telefax +86 21 3385 0032
www.waldmann.com
info@waldmann.com.cn

SINGAPUR

Waldmann Lighting Singapore Pte. Ltd.
22 Cross Street, #02-50/51
South Bridge Court
SINGAPORE 048421
SINGAPORE
Telefon +65 6275 8300
Telefax +65 6275 8377
www.waldmann.com
sales-sg@waldmann.com

INDIEN

Waldmann Lighting Pvt. Ltd.
Plot No. 52
Udyog Vihar
Phase-VI, Sector-37
GURGAON-122001, Haryana
INDIA
Telefon +91 124 412 1600
Telefax +91 124 412 1611
www.waldmann.com
sales-in@waldmann.com