

## OSW FIRE

### SCHLAUCHAUFBAU

Innen: hochwertiger, synthetischer Manchon auf EPDM-Basis

Außen: Gewebe aus 100 % hochfestem synthetischen Polyestergerüst, rundgewebt in Körperbindung, Kette und Schuss mehrfach gezwirnt

### CONSTRUCTION

Inside: high-quality, very light synthetic rubber on the basis of EPDM

Outside: jacket of 100 % high tenacity synthetic polyester yarn, circular-woven twill weave, warp and weft threads multiple twisted

### PRODUKTEIGENSCHAFTEN

- sehr geringes Gewicht für die Entlastung der Einsatzkräfte
- sehr guter Biegeradius sorgt für hohe Flexibilität
- geringer Reibungs-/Druckverlust durch glatte EPDM-Gummierung
- hochwertige EPDM-Gummierung ist extrem beständig gegen Alterung, Ozon sowie UV
- verrottungsfest, pflegeleicht und wartungsfrei
- kaltebeständig bis  $-40\text{ °C}$
- hitzebeständig bis  $+100\text{ °C}$  (für Wasser)
- Signalfarben bieten hohe Erkennbarkeit in Gebäuden und im Gelände
- geeignet auch für Seewasser, Heißwasser, Wasserdampf sowie viele andere Chemikalien

### FEATURES

- very low weight to relieve fire fighting forces
- very good kink radius for high flexibility
- low friction/pressure loss due to smooth EPDM-rubberlining
- high-quality EPDM-rubberlining is extremely resistant to aging, ozone and UV radiation
- root resistant, low maintenance
- cold resistance: up to  $-40\text{ °C}$
- heat resistance: up to  $+100\text{ °C}$  (for water)

- signal colors offer high perceptibility/visibility in buildings and difficult terrain
- also suitable for sea water, hot water, water steam and many other chemicals

### SERVICE

- individuelle Bedruckung (z. B. Firmenlogo) möglich
- Schläuche können mit nationalen sowie internationalen Kupplungen eingebunden werden
- Einband: Draht, smartFIT, Schellen, Iconos, Innotrade, Presshülsen etc.
- Schlag- und Scheuer-Manschetten überm Einband (glatt oder konisch)
- Reparatur- bzw. Schiebemannschetten in unterschiedlichen Ausführungen
- Innovationen: smartFIT, smartPROTECT, RFID-Chip, Kantengleiter
- auf Kundenwunsch: doppelt gerollt, entdrallt, mit Werksprüfprotokoll

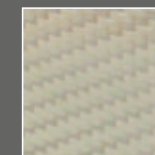
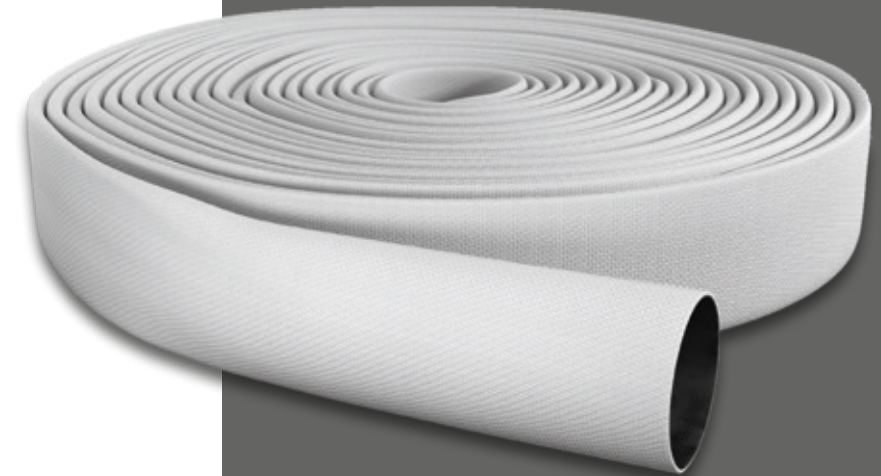
### SERVICE

- individual printing possible (e.g. company logo)
- hose can be connected with national and international couplings
- binding: wire, smartFIT, clamps, Iconos, Innotrade, press sleeves etc.
- impact and abrasion cuffs over the binding (smooth or conical)
- repair or sliding sleeves in different designs
- innovations: smartFIT, smartPROTECT, RFID chip, edge gliders
- on customer request: double rolled, untwisted, with factory test report

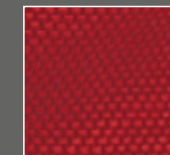


## Feuerwehrschauch | Fire Hose

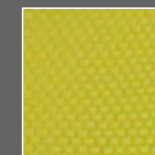
### OSW FIRE



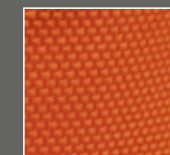
natur  
white



rot  
red

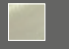





gelb  
yellow



orange  
orange

Feuerwehrschauch | Fire Hose **OSW FIRE**

Durchmesser Diameter		Platzdruck (tatsächlich) Bursting pressure (in fact)	Platzdruck (DIN) Bursting pressure (DIN)	Arbeitsdruck (DIN) Working pressure (DIN)	Biegeradius (DIN) Bending Radius (DIN)	Volumenstrom Volume Flow Rate	Theo. Zugfestigkeit Theo. Tensile Strength	Wandstärke Wall Thickness	Gewicht Weight	Farbvarianten/-möglichkeiten Color Variations/Possibilities			
Inch	mm	bar	bar	bar	mm	L/min	kg	mm	g/m (+/-5%)				
1	25	90	60	16	250	140	2.300	1,50	130	X	X	X	X
1 1/4	32	90	60	16	320	140	2.600	1,50	165	X			
1 1/2	38	85	60	16	380	500	3.200	1,65	190	X		X	
1 2/3	42 (L1)	70	60	16	420	600	4.200	1,65	240	X	X	X	X
	42 (L2)	72	60	16		600	5.200	1,65	250	X	X	X	X
	42 (L3)	74	60	16		600	6.200	1,65	260	X	X	X	X
1 3/4	45	70	60	16	450	800	3.800	1,65	245	X			
2	52 (L1)	75	60	16	520	1.200	5.800	1,65	290	X	X	X	X
	52 (L2)	77	60	16		1.200	6.600	1,65	305	X	X	X	X
	52 (L3)	80	60	16		1.200	7.700	1,65	320	X	X	X	X
2 1/6	55	73	60	16	550	1.200	4.600	1,65	315	X	X		
2 1/2	64	73	60	16	640	1.800	5.700	1,75	385	X			
	65												
	66												
2 3/4	70	69	60	16	700	1.800	6.800	1,75	425	X		X	
3	75 (L1)	67	60	16	750	2.400	8.600	1,75	475	X	X	X	X
	75 (L2)	69	60	16		2.400	10.200	1,75	500	X	X	X	X
	75 (L3)	71	60	16		2.400	10.200	1,75	525	X	X	X	X
3 1/2	90	55	35	12	900	3.500	9.100	1,95	580	X			
4	102	50	35	12	1.020	4.700	9.500	1,95	660	X			
4 1/3	110	50	35	12	1.100	5.200	11.700	1,95	780	X	X	X	
5	125	45	35	12	1.250	7.000	12.800	2,10	870	X			
6	150	42	35	12	1.500	10.000	12.800	2,10	950	X			
8	205	35	30	10	2.050	20.000	24.500	2,10	1.075	X			

Die Angaben des Platz- bzw. Arbeitsdruckes beziehen sich auf den reinen Schlauch, also ohne eingebundene Kupplungen! Technische Änderungen vorbehalten!  
The data regarding bursting pressure and working pressure refer only to the pure hose without couplings. Changes in technical specification without prior notice.

**GELTENDE NORMEN**

- nach DIN 14811:2008 Klasse 1
- nach BS 6391:2009 Type 1
- ÖNORM F2105

Zulassungen bzw. Prüfbescheinigungen senden wir Ihnen auf Nachfrage.

**APPLICABLE STANDARDS**

- according to DIN 14811:2008 class 1
- according to BS 6391:2009 Type 1
- ÖNORM F2105

Approval or test certificates will send on request.