

Metallbalgkupplungen I Reihe KPP

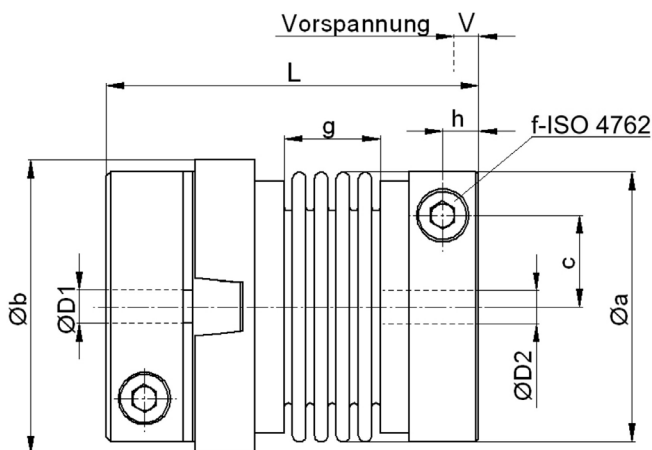
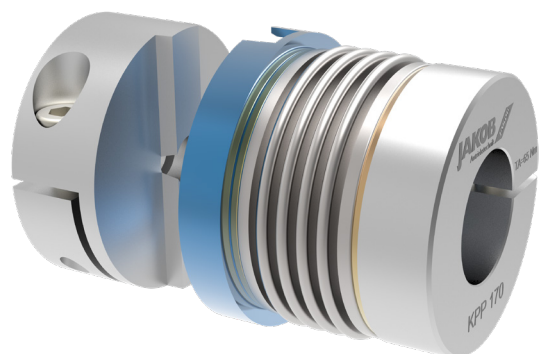
- /// steckbare Ausführung // Blindmontage möglich // minimaler Montageaufwand
- /// EASY-Klemmnabe // hohe Torsionssteife // spielfreie, exakte Drehmomentübertragung
- /// robuste Ganzmetallausführung // Betriebstemperaturen bis 300°C

technische Daten:

KPP Größe	Nennmoment [Nm]	Trägheitsmoment [10^{-3}kgm^2]	Torsionssteife [Nm/arcmin]	max. Wellenversatz [mm]		axiale Federsteife [N/mm]	laterale Federsteife [N/mm]	Anziehmom. Schraube f i [Nm] (*)	axiale Vorspannkraft ca. [N]	nmax. [upm]
				axial±	lateral					
10	10	0,033	2	0,6	0,15	20	93	8 -	30	23000
20	20	0,17	4,6	0,5	0,2	70	480	14 -	110	17000
35	35	0,17	5	0,5	0,2	70	480	14 -	110	17000
60	60	0,34	8	0,6	0,2	70	650	35 (30)*	110	14000
100	100	0,46	12	0,6	0,2	120	1200	35 (30)*	180	13000
170	170	0,90	19	0,8	0,2	100	1000	65 (50)*	150	11000
270	270	2,2	31	0,8	0,2	95	1350	115 (90)*	140	9500
400	400	2,4	45	0,7	0,2	135	1500	115 (90)*	200	9500
600	600	5,8	67	0,7	0,2	145	3000	180 (140)*	220	8000

(*) Hinweis: Reduziertes Anziehdrehmoment für größere Nabenbohrungsdurchmesser - siehe auch Ø D1/2max!
 maximal zulässiger Temperaturbereich: -40°C bis $+200^\circ\text{C}$

Werkstoffausführung:
 Balg: Edelstahl
 Naben: hochfestes Aluminium
 Schrauben: ISO 4762 / 12.9



Abmessungen [mm]: Längenmaße nach DIN ISO 2768 cH

KPP	Øa	Øb	c1/c2	f	g	h1/h2	V	L**	Masse ca. [kg]	ØD1 min-max	ØD2 min-max
10	40	43	13/13	M 5	18	6/6	1-1,5	62	0,15	6-20	6-19
20	56	61	19/19	M 6	21	8/8	1-1,5	77,5	0,38	8-30	8-32
35	56	61	19/19	M 6	21	8/8	1-1,5	77,5	0,38	10-30	10-32
60	66	71	22/22	M 8	23	8,5/9	1-1,5	85,5	0,60	13-28 (34)*	13-28 (35)*
100	71	75	25/25	M 8	23,5	8,5/9	1-1,5	86	0,66	14-34 (38)*	14-34 (38)*
170	82	87	28,5/28,5	M 10	28	11/11,5	1-1,5	99,5	0,95	18-35 (43)*	18-35 (43)*
270	101	106	35/35	M 12	29	12/15	1-1,5	106,5	1,6	25-45 (55)*	25-45 (55)*
400	101	106	35/35	M 12	33	12/13	1-1,5	110,5	1,7	28-45 (55)*	28-45 (55)*
600	122	126	43,5/42	M 14	36	13,5/16	1-1,5	122,5	2,7	32-55 (70)*	32-55 (68)*

* Hinweis: Reduziertes Anziehdrehmoment für größere Nabenbohrungsdurchmesser - siehe auch Ø D1/2max!

** Lieferlänge ($\pm 1\text{mm}$) - ohne Vorspannung -> siehe Funktionsbeschreibung. Alternative Baulängen und Baugrößen auf Anfrage.

Baugröße KPP 1300 mit Konus-Klemmnabe auf Anfrage

Bestellbeispiel: KPP 170 - D1 = 28^{G7} D2 = 35^{H7}