

Volker Fischer

VOLFI – Systeme für die moderne Plattenverlegung

Produktkatalog

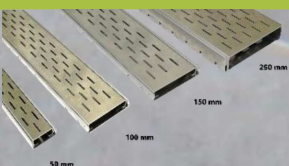
Zubehör für Pflaster- &
Plattenverlegung...



...auf Terrassen & Balkonen




...für Wege & Splitt-/Kiesbett



...bei Dachbegrünung & Flachdach

PDK Nr. 2203



 info@volfi.de

 www.volfi.de

Volker Fischer

VOLFI – Systeme für die moderne Plattenverlegung

VOLFI – Der System-Partner für moderne Plattenverlegung

Die Erfolgsgeschichte begann 1995

Wer dachte vor 25 Jahren bereits an Stelzlager, millimetergenaue Höhenausrichtung, Trittschallentkoppelung, Leichtbauweise und unzählige Fugenvarianten? Hohe Ansprüche der Kunden an perfekt verlegte Terrassen, Balkone, Gründächer und Außenanlagen stellen alle Beteiligten vor technische Herausforderungen. Architekten, Verarbeiter und Händler, die sich frühzeitig mit den passenden Systemkomponenten ausstatten, profitieren von zufriedener Kundschaft und Effizienz bei Planung und Montage. Nicht selten dominieren Nacharbeit und Feinabstimmung, wegen fehlender System-Produkte, den Alltag im GaLaBau.

Als Partner des Fachhandels ist VOLFI ein führender deutscher Hersteller von Systemen für den Garten- und Landschaftsbau mit über 25-jähriger Erfahrung. VOLFI-Systeme sind in der Branche ein Begriff für Qualität, Zuverlässigkeit und Innovation. Das vielseitig kombinierbare Komplettsystem bietet entscheidende Vorteile bei der Verlegung von Platten und Pflaster in Außenbereichen.

Das erfolgreiche Familienunternehmen besteht seit 1995 und wird in der 2. Generation geführt. Die meisten Artikel werden mit eigenen Werkzeugen im Sauerland produziert und verpackt. Durch Stützpunkthändler in Deutschland und Europa verfügt VOLFI über umfangreiche Referenzen und Kompetenz bei der Realisierung von Großobjekten. Viele Produkte unterliegen Patent-/Gebrauchsmusterschutz und sind exklusiv bei VOLFI erhältlich. Dem Kunden stehen ausreichend Vorräte für viele Farben und Materialgüten bereit.

Das gut sortierte, moderne Hochregallager garantiert Ihnen kurze Lieferzeiten, auf Wunsch per Express-Zustellung innerhalb weniger Stunden. Etikettierungen mit Ihrem Kundenlogo versehen, gehören zum Tagesgeschäft und sind innerhalb weniger Werkzeuge kurzfristig lieferbar. Qualitätsgeprüftes Rohmaterial in gleichbleibender Qualität garantiert Ihnen dauerhaft einwandfreie Ware.



Volker Fischer

VOLFI – Systeme für die moderne Plattenverlegung

Plattenaufbau jetzt einfach planen!

Für eine schnelle Angebotserstellung müssen die passenden Materialien zeitnah ausgewählt werden.

Aus diesem Grund hat VOLFI, der deutsche Hersteller, einen Online Terrassenplaner entwickelt, der schnell und einfach zu bedienen ist. Dieser ermittelt schon anhand weniger Angaben eine individuell zugeschnittene Lösung für Ihr Bauvorhaben. Dies ist eine innovative Möglichkeit, alle Kombinationen an Stelzlager für die benötigten Höhen zu finden. Anhand von strukturierten Abbildungen wird der Aufbau der Stelzlager deutlich erklärt. Verschiedene Untergründe und Plattentypen, von der Natursteinplatte bis zur Keramikfliese, werden mit eigens entwickelten VOLFI-Systemen bedient. Durch das Baukastenprinzip sind Fugenbreiten von 2 mm bis 40 mm möglich. Für einen langlebigen und sauber verarbeiteten Plattenbelag ist die passende Planung entscheidend.

Mit dem Terrassenplaner unterstützt VOLFI die moderne Plattenverlegung weiter und wird auch in Zukunft Ihr Ansprechpartner für die neuesten Entwicklungen sein.

Mit dem VOLFI-Bedarfsrechner können Sie außerdem einfach den Bedarf an Kreuzen oder T-Fugen bei der Platten- oder Pflasterverlegung ermitteln.

Dies ist die ideale Planungshilfe für alle Galabauer, Dachdecker oder Fliesenleger direkt vor Ort.

Jetzt kostenlos im App-Store heruntergeladen und nutzen. Ebenfalls ist der Bedarfsrechner auf unserer Homepage verfügbar.

Mehr Infos unter:

→ www.volfi.de



Volker Fischer

VOLFI – Systeme für die moderne Plattenverlegung

Inhaltsverzeichnis

VOLFI Fugenkreuze

Der Klassiker in über 100 Fugen- & Produktvarianten.
Mit oder ohne 2mm Bodenplatte.
Zur Verlegung auf festen, ebenen Untergrund.

Seite

6-7



VOLFI Pflasterabstandhalter

Extra breite Abstandhalter für Pflasterfugen von 17 bis 40mm,
Begrünungsfugen oder als Rasenfugenkreuz.
Für Kreuzverbund, Läuferverbund oder als Schiene.
Bei fachgerechter Verlegung PKW befahrbar.

Seite

8



Volfischeibe/-platte

Feste Ausführung: Das ideale Hilfsmittel zur Verlegung im Splittbett. Extra große Auflage für dauerhafte Plattenstabilität.
Gummierte Ausführung: Für feste, ebene Untergründe. Als Trittschalldämmung, Entkopplung, niedriges Plattenlager oder Unterlage für Gitterroste.

Seite

9

12-13



Volfilager

Einfaches, niedriges Plattenlager mit Noppenboden für idealen Wasserablauf. Lieferbar in über 60 Fugen- und Produktvarianten.
Auch in gummierter Ausführung erhältlich.

Seite

10-11



Volfiteller + Zubehör

Universell einsetzbar als vollwertige und stapelbare Plattenlager (10-260mm) oder als Erhöhung, kombinierbar im gesamten VOLFI-System für minimale Lagerhaltung.

Seite

14-15



VOLFI-Kombiteller(starr & nivellierend)

Adapterelement für eine größere Fugenvielfalt durch Einlegen von Volfilagern. Einsetzbar im VOLFI-System zum Erreichen variabler Fugenbreiten oder einer Selbstnivellierung bis 8%..

Seite

16-17



Schraub-Stelzlager

An allen 4 Auflagepunkten justierbares Stelzlager in verschiedenen Fugenbreiten mit Rückdrehsicherung, auch zur Verlegung von ungleichmäßigen Platten. Durch Kombination mit Volfiteller Höhen von 20 bis über 260 mm flexibel erreichbar. Ab 4mm nachträglich durch die Fuge verstellbar.

Seite

18-19



Volker Fischer

VOLFI – Systeme für die moderne Plattenverlegung Inhaltsverzeichnis

Dreh-Stelzlager + Fugen-Auflageteller

VOLFI Teleskop Dreh-Stelzlager: stufenlos höhenverstellbar, für Bauhöhen von 20-265mm zur Verlegung von maßhaltigen Platten auf festen, ebenen Untergrund. Mit Zubehör auch bis 8% selbstnivellierend möglich.
Ab 4mm mit Schlüssel nachträglich durch die Fuge verstellbar.

Seite
20-23



Uniprofile/ Kiesfangleisten/ Drainprofile

Uniprofile/ Kiesfangleisten: Ideal als Kiesleiste, Einfassprofil und für Dachbegrünung. Verschiedene Materialstärken und Aufbauhöhen von 15mm bis 250mm. Zubehör: Innenecken, Außenecken, Verbinder, Abdeck- sowie Flexprofile.
Drainprofile: Ideal für den Wandanschluss oder zur optischen Trennung von Belägen.

Seite
24-27



VOLFI-Draininnen

Zur Ableitung des Oberflächenwassers vom Plattenbelag. Kastenrinne durch VOLFI-System millimetergenau mit Schlüssel höhenverstellbar.

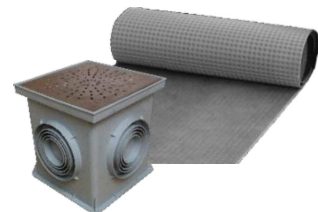
Seite
28-32



Revisionsschacht/Drainagematte

Revisionsschacht aus Kunststoff, stapelbar mit diversen Deckeln.
Drainagematte zum kontrollierten Wasserabfluss bei großen Flächen.

Seite
33-34



Sockelprofile

Für optisch ansprechende Sockelverblendungen an Hauswänden zum Beispiel um hochgezogene Dichtbahnen abzudecken.
Erhältlich in zwei Ausführungen: mit hochwertiger Alu-Schlitzoptik oder zum Einlegen von Plattenabschnitten.

Seite
35



Montage- & Höhenausgleichzubehör

Hilfsmittel zur fachgerechten Verlegung aller Volfi-Produkte, insbesondere für den Höhenausgleich im Millimeter-Bereich und für die Stabilität des Plattenbelags, sowie Zubehör / Werkzeuge für Plattenlager und Stelzlager im VOLFI-System.

Seite
36-38



Volker Fischer

VOLFI – Systeme für die moderne Plattenverlegung

VOLFI Fugenkreuze

Abstandhalter ohne Aufbauhöhe zur einfachen Plattenverlegung mit System



Feste, ebene Untergründe



Kiesbett



Bitumen-Schweißbahn mit gumm. Entkopplung



Folienabdichtung mit gumm. Entkopplung

- Randverlegung oder Läuferverbund durch abbrechbaren Schenkel oder T-Fuge
- Erhältlich auch mit festem Schenkel
- Jahrelang bewährte Qualität, Made in Germany
- Auf Anfrage auch in Sonderfarben erhältlich (s. Datenblatt)

Fugenhöhen (10, 19, 30 oder 50 mm)

Fugebreiten (2, 3, 4, 5, 6, 8, 10, 12 oder 15 mm)



Fugenkreuze und T-Stücke in verschiedenen Fugebreiten und -höhen



Fugenkreuze und T-Stücke in verschiedenen Fugebreiten, -höhen und Farben

Datenblatt



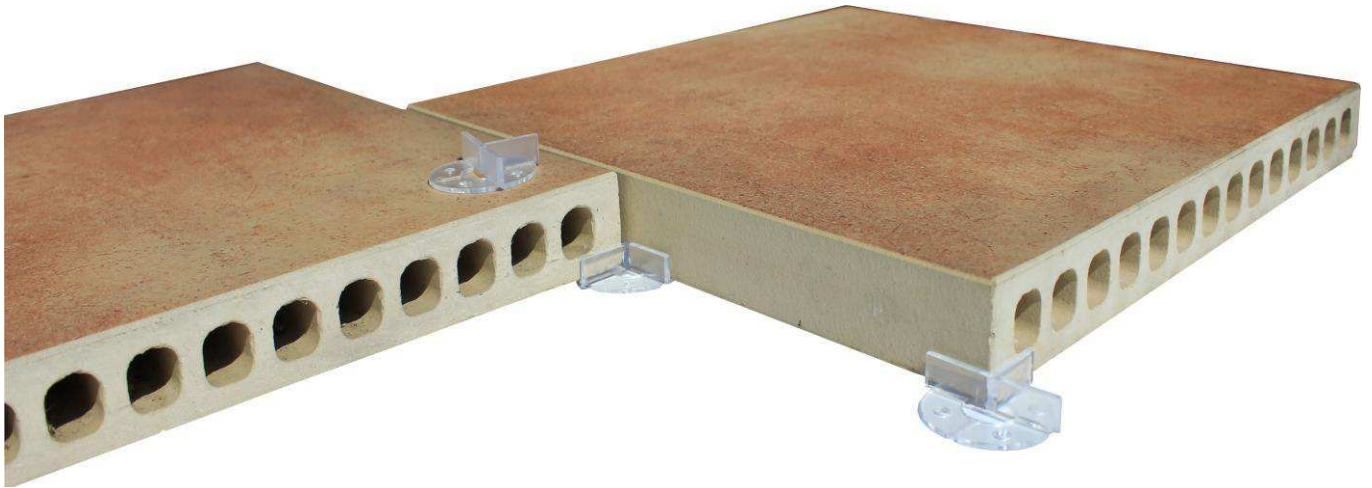
Downloads: 01.01-01
www.volfi.de

Volker Fischer

VOLFI – Systeme für die moderne Plattenverlegung

VOLFI Fugenkreuze mit Bodenplatte

Abstandhalter mit Bodenplatte und 2 mm Aufbauhöhe zur einfachen Plattenverlegung



Feste, ebene Untergründe



Kiesbett



Bitumen-Schweißbahn mit gumm. Entkopplung



Folienabdichtung mit gumm. Entkopplung

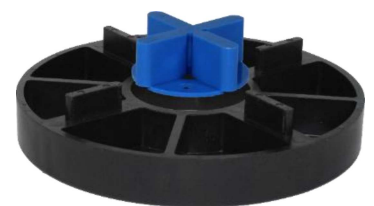
- Durch die Bodenplatte ist ein „Hochfrieren“ nahezu ausgeschlossen
- Randverlegung durch I-Fuge oder individueller Verbund sowie Läuferverbund durch T-Fuge
- Anschraubmöglichkeit durch vier Bodenlöcher
- Jahrelang bewährte Qualität, Made in Germany
- Auch in Sonderfarben erhältlich (s. Datenblatt)

Fugenhöhen (12, 22 oder 52 mm)

Fugebreiten (2, 3, 4, 5, 6 oder 8 mm)



FK-B eingelegt in VP-U 4/10



FK-B 6/22-50 eingelegt in VT-U20



Fugenkreuz FK-B mit 52 mm Fugenhöhe

Datenblatt



Downloads: 01.04-01
www.volfi.de

Volker Fischer

VOLFI – Systeme für die moderne Plattenverlegung

VOLFI Pflasterabstandhalter

Rasen-/Begrünungsfugen mit gleichmäßigem Fugenbild



- Feste, ebene Untergründe Kiesbett für Begrünungsfugen Folienabdichtung mit gumm. Entkopplung

- Erhältlich für Kreuz-, Läuferverbund oder als Schiene lang oder kurz
- Gute Wasserdurchlässigkeit
- Einheitliches Fugenbild
- Befahrbar bei fachgerechter Verlegung (s. Datenblatt)
- Jahrelang bewährte Qualität, Made in Germany



Pflasterabstandhalter OE-T, OE-K, OE-SK und OE-SL

Fugenhöhen (25, 30, 38 oder 45 mm)

Fugenbreiten (17, 20, 25, 30 oder 40 mm)



Pflasterabstandhalter OE-K



Pflasterabstandhalter OE-SK

Datenblatt



Downloads: 02.03-01
www.volfi.de

Volker Fischer

VOLFI – Systeme für die moderne Plattenverlegung

Volfischeibe/-platte fest

Niedriger Aufbau bei großer Auflagefläche



Feste, ebene Untergründe



Kiesbett*



Bitumen-Schweißbahn mit gumm. Entkopplung



Folienabdichtung mit gumm. Entkopplung

- Optimale Erhaltung des Fugenbildes durch weit auseinander liegende Fugenstege
- Vorgefertigte Lager mit I-Fugen für Randverlegung und T-Fugen für Verlegung im Läuferverbund erhältlich
- Fugenbreiten von 2-8 mm flexibel möglich (ggf. durch Kombination mit Fugenkreuzen FK-B/-BT/-BI zum Einlegen in Volfiplatte)

Extra großer Durchmesser für sicheren Halt der Platten: 140 mm
Aufbauhöhen (2, 5 oder 10 mm)



*FK-B 6/22-50 eingelegt in
VP-U 4/10 mit 4 Stegen*

*Kiesbettverlegung nicht für gummierte Ausführung und VP-N empfohlen



*VP-N 4/10 mit 4 Stegen
und Noppenboden*



*VP-UI 4/10 mit 2 Stegen und
Wandabstandhalter WAE-K*



*Anwendungsbsp: VP-U 4/10 mit
4 Stegen und eingelegtem FK-B*

Datenblatt



Downloads: 04.03-01
www.volfi.de

Volker Fischer

VOLFI – Systeme für die moderne Plattenverlegung

Volfilager

Zur einfachen Verlegung mit 10 mm Aufbauhöhe in vielen Fugenvariationen



Feste, ebene Untergründe



Kiesbett



Bitumen-Schweißbahn mit gumm. Entkopplung



Folienabdichtung mit gumm. Entkopplung

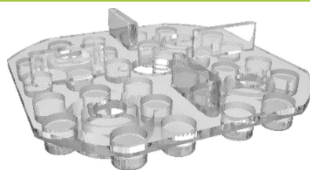
- Idealer Wasserablauf durch den Noppenboden des Volfilagers
- Rand- und Eckstücke als Zubehör erhältlich
- Millimetergenaue Anpassung der Höhe durch Ausgleichscheiben möglich
- Als Sonderausführung zum Befestigen von Holz oder Profilen lieferbar
- Kombinierbar mit Volfiteller- und Stelzlager-Systemen durch Kombiteller
- Auch in transparenter Ausführung erhältlich, somit fast unsichtbar
- Saubere Randabstände durch optionalen Wandabstandhalter
- Als feste Randeinfassung haben sich VOLFI-Uniprofile bewährt

Fugenhöhen (00, 10 oder 19 mm)

Fugenbreiten (0, 2, 3, 4, 5, 6, 8 oder 10 mm)



WK-U 4/10 mit 4 Stegen eingelegt in KT-N (8% Selbstnivellierung)



TK-U 3/10 mit 4 Stegen aus transparentem Kunststoff



WK-L zum Befestigen von Holz oder Profilen

Datenblatt



Downloads: 03.01-01
www.volfi.de

Volker Fischer

VOLFI – Systeme für die moderne Plattenverlegung

Volfilager gummiert

Zur einfachen, trittschallmindernden Verlegung mit 10 mm Aufbauhöhe



Feste, ebene Untergründe



Kiesbett



Bitumen-Schweißbahn mit gumm. Entkopplung

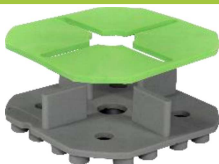


Folienabdichtung

- Idealer Wasserablauf durch den Noppenboden des Volfilagers
- Mit Cuttermesser teilbar durch integrierte Schneidschlitze
- Der hochwertige gummierte Kunststoff wirkt trittschallmindernd
- Millimetergenaue Anpassung der Höhe durch Ausgleichscheiben möglich
- Kombinierbar mit Kombiteller durch ggf. geringfügiges Einschneiden der Lager
- Vorgefertigte Lager mit T-Fugen für Verlegung im Läuferverbund erhältlich
- Auch ohne Fugenstege lieferbar (s. Datenblatt)
- Saubere Randabstände durch optionalen Wandabstandhalter
- Als feste Randeinfassung haben sich VOLFI-Uniprofile bewährt

Fugenhöhen (00, 10 oder 19 mm)

Fugenbreiten (0, 2, 3, 4, 5, 6, 8 oder 10 mm)



GK-U 4/19 mit 4 Stegen und GK-UA 3,0



GK-U 0/00 ohne Fugenstege

Datenblatt



Downloads: 03.06-01
www.volfi.de

Volker Fischer

VOLFI – Systeme für die moderne Plattenverlegung

Volfischeibe/-platte gummiert

Zur Verlegung von Platten auf festen, ebenen Untergrund oder als Entkopplung + Erhöhung



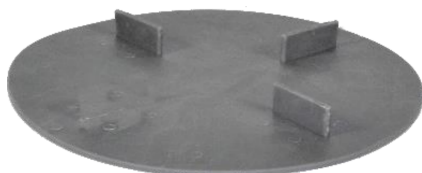
Feste, ebene Untergründe

Kiesbett

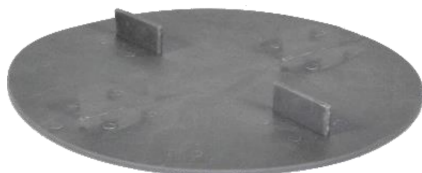
Bitumen-Schweißbahn *

Folienabdichtung

- Als Trittschallminderung, Entkopplung, Rutschhemmung und Erhöhung geeignet
- Zur Verlegung auf bestehenden geraden, harten Böden (z.B. fester Fliesenbelag)
- Optimale Erhaltung des Fugenbildes durch weit auseinander liegende Fugenstege
- Vorgefertigte Lager mit I-Fugen für Randverlegung und T-Fugen für Verlegung im Läuferverbund erhältlich
- Mit oder ohne Noppenboden lieferbar (*Noppenboden nicht für Bitumen-Schweißbahn empfohlen)



VS-GKUT 2/10 mit 3 Stegen



VS-GKUI 2/10 mit 2 Stegen



VP-GKU 4/10 mit 4 Stegen



VP-GKU 0/0 ohne Stege

Datenblatt



Downloads: 04.07-01
www.volfi.de

Volker Fischer

VOLFI – Systeme für die moderne Plattenverlegung

Volfischeibe/-platte gummiert

- Fugenbreiten von 2 - 8 mm flexibel möglich (ggf. durch Kombination mit Fugenkreuzen FK-B/-BT/-BI zum Einlegen in Volfiplatte)
- Mit Cuttermesser teilbar durch integrierte Schneidschlitze
- Als unterstes Element für alle Volfiteller, ZR-V Schraub-Stelzlager, TL-V Dreh-Stelzlager und weitere VOLFI-Systeme als Entkopplung einsetzbar
- Saubere Randabstände durch optionalen Wandabstandhalter
- Als feste Randeinfassung haben sich VOLFI-Uniprofile bewährt

Extra großer Durchmesser für sicheren Halt der Platten: 140 mm
Aufbauhöhen (2 oder 5 mm oder 10 mm mit Noppenboden)



*VT-U20 4/10 mit 4 Stegen,
20mm Aufbauhöhe*

*VT-B 4/10 mit 4 Stegen,
15mm Aufbauhöhe*

*VT-U50 4/10 mit 4 Stegen,
50mm Aufbauhöhe*

VS-GKU 2/10 mit 4 Stegen



*VP-GKU 0/00 mit eingelegtem Fugenkreuz
FK-BT 3/22-50*



VPN-GKU 4/10, Volfiplatte mit Noppenboden

Datenblatt



Downloads: 04.08-01
www.volfi.de

Volker Fischer

VOLFI – Systeme für die moderne Plattenverlegung

Volfiteller

Für die Verlegung von Platten auf festen, ebenen Untergrund, Aufbau bis 250 mm



Feste, ebene Untergründe



Kiesbett



Bitumen-Schweißbahn mit gumm. Entkopplung



Folienabdichtung mit gumm. Entkopplung

- Aufbau mit bis zu fünf Elementen möglich (max. Aufbau 250 mm)
- Für eine größere und stabilere Auflagefläche, sollte ab 150 mm Aufbauhöhe die feste Bodenplatte BP-C mit einem Durchmesser von 210 mm verwendet werden
- Veränderung der Fugenbreite durch Kombination mit VOLFI-Fugenkreuzen FK-B oder dem VOLFI-Kombiteller KT (in Verbindung mit unterschiedlichen Volfilagern) möglich
- Vorgefertigte Volfiteller VT-B mit I-Fugen (für Randverlegung) und T-Fugen (für Verlegung im Läuferverbund)
- Als Entkopplung vom Untergrund empfiehlt sich die Volfiplatte VP-GKU, die Volfischeibe VS-GKU oder die Bodenplatte BP-GKU
- Feinausgleich der Höhe ist durch Einlegen oder Unterlegen der VOLFI-Ausgleichscheibe VT-A (1.0, 2.0., 2.5, 3.0 oder 4.0 mm) möglich



VT-U20 mit VT-B, VT-U50 und VP-GKU 4/10 als Entkopplung



2x VT-B mit eingelegtem Ausgleichring 1,0 mm

Datenblatt



Downloads: 04.05-01
www.volfi.de

Volker Fischer

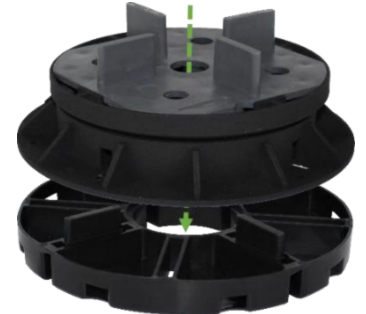
VOLFI – Systeme für die moderne Plattenverlegung

Volfiteller

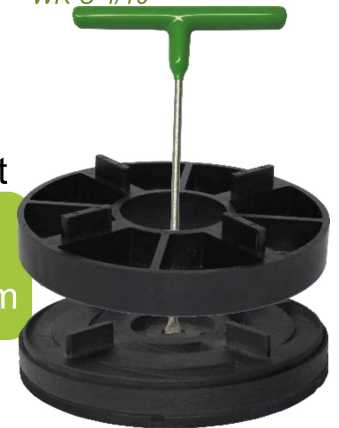
- Als Erhöhung für VOLFI Schraub-Stelzlager ZR-V, Dreh-Stelzlager TL-V, Kombiteller KT + KT-N (s. Datenblatt)
- Dreh-Stelzlager RT-V lassen sich durch Aufstellen von Volfitellern im Aufbau erhöhen
- Zum Aufstelzen von Kastenrinnen ab 150 mm Breite werden die Volfiteller VT-U verwendet
- Volfiteller VT-U zum Auflegen bzw. Erhöhen von Uniprofilen UP und Wandanschluss-Profilen WD-Z geeignet
- Saubere Randabstände durch optionalen Wandabstandhalter
- Als feste Randeinfassung haben sich VOLFI-Uniprofile bewährt

Aufbauhöhen (10, 15, 20, 30, 40 oder 50 mm)

Großer Durchmesser für eine optimale Auflagefläche: 140 mm



VT-B mit Kombiteller KT-N (8% Selbstnivellierung) und WK-U 4/19



RT-V in Kombination mit VT-U20 und Stellschlüssel Premium Plus



VT-U40 mit eingelegtem Ausgleichsring VT-A3.0



Schraub Stelzlager ZR-V mit Volfiteller VT-U50 auf Bodenplatte BP-C



FK-BT eingelegt in VT-B



Anwendungsbeispiel VT-U50 und VT-B verlegt mit ZR-V, VT-A1.0 und VP-GKU

Datenblatt



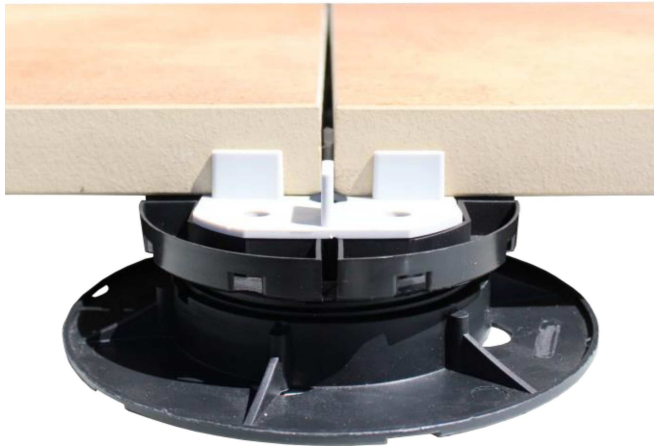
Downloads: 04.06-01
www.volfi.de

Volker Fischer

VOLFI – Systeme für die moderne Plattenverlegung

VOLFI Kombiteller

Universal Adapter zwischen Volfiteller oder Dreh-Stelzlager und Volfilager-System



Kombiteller KT



Kombiteller KT-N (8% selbstnivellierend)



Feste, ebene Untergründe



Kiesbett



Bitumen-Schweißbahn mit gumm. Entkopplung



Folienabdichtung mit gumm. Entkopplung

- Als Kombiteller KT (starr) oder bis zu 8% selbstnivellierend als KT-N erhältlich
- Ausschließlich in Verbindung mit Volfilager verwendbar
- Über 60 verschiedene Fugenvariationen frei wählbar durch Einlegen von ganzen Volfilagern (s. Datenblatt)
- Gleichbleibende Montage-Effizienz bei jeder Verlegevariante, da nur das Volfilager für eine andere Fuge ausgetauscht werden muss
- Ermöglicht Variation der Fugenbreite im gesamten VOLFI-System
- Für größere Aufbauhöhen stapelbar auf Volfiteller
- Saubere Randabstände durch optionalen Wandabstandhalter
- Als feste Randeinfassung haben sich VOLFI-Uniprofile bewährt



VT-U50 4/10 und KT-N mit WK-U 4/19

Datenblatt



Downloads: 04.01-01
www.volfi.de

Volker Fischer

VOLFI – Systeme für die moderne Plattenverlegung

VOLFI Kombiteller

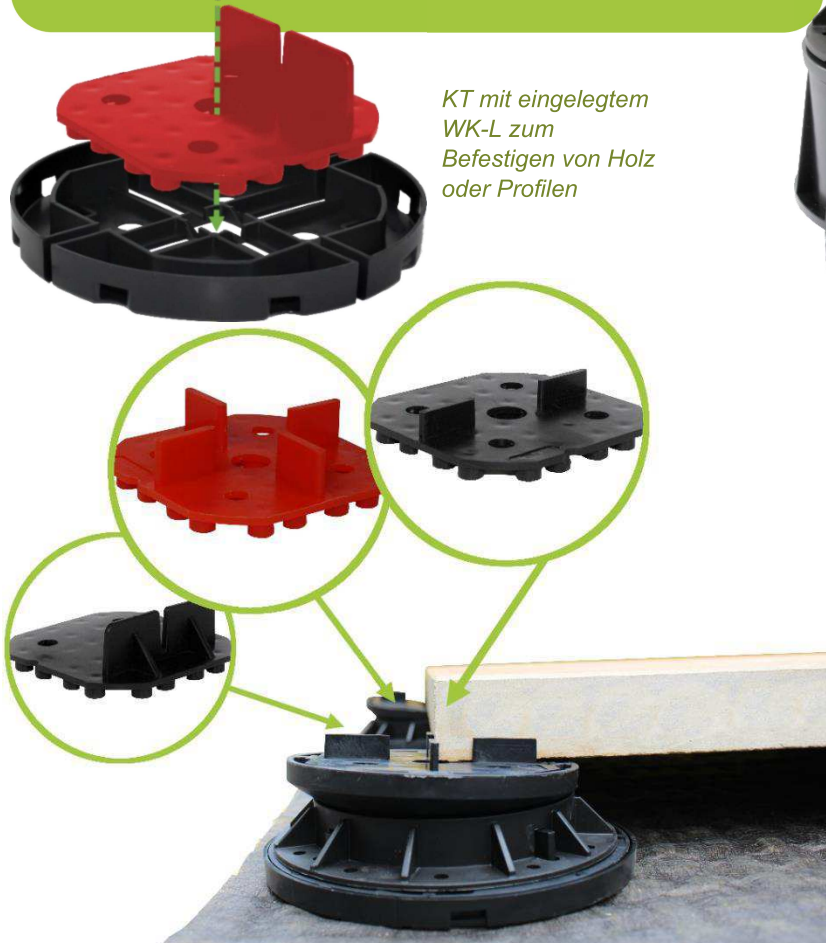
- Stufenlose Höhenverstellbarkeit durch Unterstellen eines Dreh-Stelzlagers TL-V (Aufbauanleitung beachten)
- Einfaches, preiswertes und nivellierbares System durch Kombination des KT-N mit dem Stelzlager TL-V
- Plattengewicht von mindestens 40 kg/m² zur Selbstnivellierung erforderlich
- Als Entkopplung vom Untergrund empfiehlt sich die Volfiplatte VP-GKU 4/10 Ø 140 mm oder BP-GKU 4/10 Ø 210 mm unterzulegen
- Im Randbereich wird ein Volfilager mit zwei Fugenstegen z.B. WK-UI eingelegt

KT:

Aufbauhöhe 15 mm, Durchmesser: 140 mm

KT-N:

Aufbauhöhe: 35 mm, Durchmesser: 140 mm



KT mit eingelegtem WK-L zum Befestigen von Holz oder Profilen

KT-N mit WK-U 4/10

TL-V45

KT-N mit >60 frei wählbaren Fugenvariationen

Datenblatt



Downloads: 04.10-01
www.volfi.de

Volker Fischer

VOLFI – Systeme für die moderne Plattenverlegung

Zahnrad Schraub-Stelzlager ZR-V

Plattenverlegung in Außenbereichen bei Gefälle und Unebenheiten



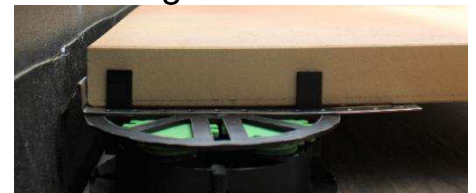
Feste, ebene Untergründe

Kiesbett

Bitumen-Schweißbahn mit gumm. Entkopplung

Folienabdichtung mit gumm. Entkopplung

- Integrierte VOLFI-Rückdrehsicherung, daher keine zusätzlichen Fugenkreuze erforderlich
- Alle Auflagepunkte individuell einstellbar
- Bis zu 5% Untergrundgefälle kann ausgeglichen werden
- Alle Platten ab 4 mm Fugenbreite nachträglich durch die Fugen geringfügig feinjustierbar
- Kombinierbar im VOLFI-System um Aufbauhöhen bis 260 mm flexibel zu erreichen
- Rand- und Eckverlegung durch Entfernen der Fugenstege mit einem Seitenschneider
- Saubere Randabstände durch optionalen Wandabstandhalter
- Als feste Randeinfassung haben sich VOLFI-Uniprofile bewährt
- Schnelles Grobjustieren der Zahnräder durch optionalen Schraub-Adapter zum Einspannen in handelsüblichen Akku-Schrauber (s. Datenblatt)



ZR-V mit VT-A und Wandabstandhalter WAE-K



Schraub Adapter für ZR-V

Datenblatt



Downloads: 05.02-01
www.volfi.de

Volker Fischer

VOLFI – Systeme für die moderne Plattenverlegung

Zahnrad Schraub-Stelzlager ZR-V

- Acht Schraublöcher zur festen Montage
- VOLFI-Ausgleich-Ring VT-A alternativ -Scheibe GK-UA, als rutschhemmende Trittschalldämmung, auflegbar
- Stapelbar auf Volfiteller VT-B und VT-U bis zu einer Höhe von 260 mm
- Für eine bessere Lastverteilung und einen stabileren Stand ab 150 mm Aufbauhöhe ist die Bodenplatte BP-C, mit Click-System Ø 210 mm erforderlich
- Hohe Stabilität bei geringem Eigengewicht
- Minimale Lagerhaltung, um maximale Bandbreite an Objekten abzudecken

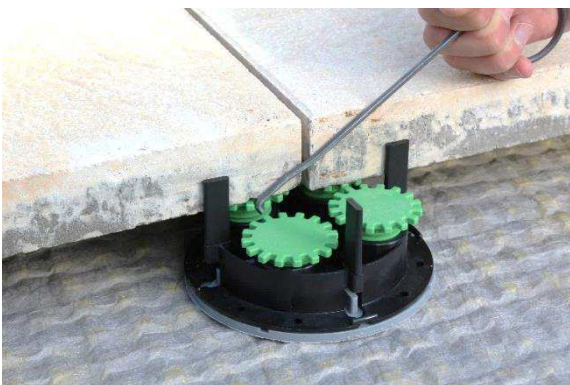


ZR-V auf VT-U50 und BP-C

Verstellbereich des Grundkörpers: 20 – 30 mm oder
35 – 50 mm (m. Zubehör bis 260 mm)
Fugenbreiten (2, 3, 4, 5, 6, 8 oder 10 mm)



ZR-V mit Schraub-Adapter und verschiedenen
Aufbaumöglichkeiten/-höhen



ZR-V Feinjustierung durch Fuge



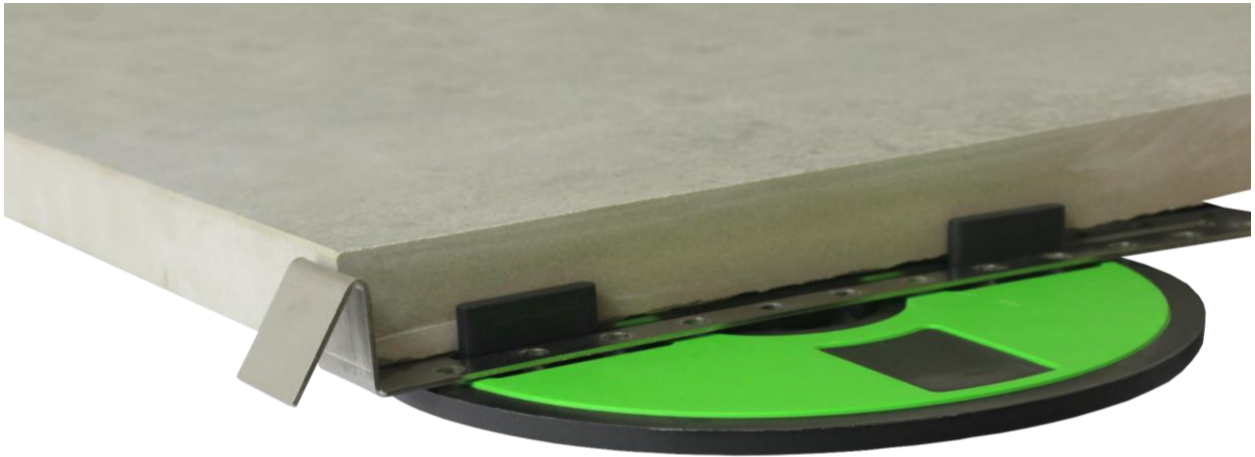
Anwendungsbeispiel ZR-V mit VT-U

Volker Fischer

VOLFI – Systeme für die moderne Plattenverlegung

Fugen-Auflageteller TLV-P

Niedriger Aufbau bei großer gummierter Auflagefläche



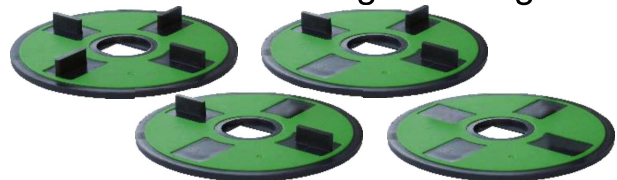
Feste, ebene Untergründe

Kiesbett

Bitumen-Schweißbahn mit gumm. Entkopplung

Folienabdichtung mit gumm. Entkopplung

- Optimale Erhaltung des Fugenbildes durch weit auseinander liegende Fugenstege
- Gummierte Auflagefläche
- Nicht abbrechende, lange, 10mm hohe, stabile Fugenstege
- Vorgefertigte Auflageteller mit I-Fuge für Randverlegung und T-Fuge für die Verlegung im Läuferverbund erhältlich
- Weitere Höhen durch die Kombination mit Erhöhungsadapter RT-E/RT-VE oder Ausgleichring VT-A erreichbar
- Als Entkopplung wird die Bodenplatte gummiert 0/00 oder die Volfiplatte gummiert 0/00 untergelegt
- Saubere Randabstände durch optionalen Wandabstandhalter
- Als feste Randeinfassung haben sich VOLFI-Uniprofile bewährt



Mit 4, 3, 2 Fugenstegen oder ohne Fugensteg

Extra großer Durchmesser für sicheren Halt der Platten: 140 mm
Fugenbreiten (2, 3, 4, 5, 6, 8 oder 10 mm)

Datenblatt



Downloads: 06.08-01
www.volfi.de

Volker Fischer

VOLFI – Systeme für die moderne Plattenverlegung

Rampenteller-Stelzlager RT-V

Stufenlos verstellbares Stelzlager für minimale Aufbauhöhen ab 10 mm



Feste, ebene Untergründe

Kiesbett

Bitumen-Schweißbahn mit gumm. Entkopplung

Folienabdichtung mit gumm. Entkopplung

- Nachträglich feinjustierbar durch die Fuge von 4 mm, mit Hilfe von Stellschlüssel Premium Plus (s. Datenblatt)
- Vorgefertigte Auflageteller mit I-Fuge für Randverlegung und T-Fuge für die Verlegung im Läuferverbund erhältlich
- Weitere Höhen durch Kombination mit Volfitellern + Ausgleichringen möglich
- Durch Unterlegen einer Volfischeibe/-platte gummiert ohne Stege kann das Stelzlager vom Untergrund entkoppelt werden
- Durch Kombination mit Kombiteller und Volfilager mit L-Schenkel zur Aufnahme von Holz oder Metallprofilen geeignet (+15 mm Aufbau)
- Saubere Randabstände durch optionalen Wandabstandhalter
- Als feste Randeinfassung haben sich VOLFI-Uniprofile bewährt



Rampenteller-Stelzlager RT-V

Fugenbreiten (2, 3, 4, 5, 6, 8 oder 10 mm)

Durchmesser: 140 mm

Verstellbereich: 10 -25 mm (zwei- oder dreiteilig)

Weitere Höhen durch Zubehör möglich

Datenblatt



Downloads: 06.05-01
www.volfi.de

Volker Fischer

VOLFI – Systeme für die moderne Plattenverlegung

Teleskop Dreh-Stelzlager TL-V

Stufenlos verstellbares Stelzlager zur einfachen Verlegung von maßhaltigen Platten



TESTURTEIL

Haus & Garten Test

sehr gut

(1,3)

VOLFI TL-V

Dreh-Stelzlager System

Im Test: Stelzlager

Ausgabe 3/2021 · www.haus-garten-test.de

Feste, ebene Untergründe

Kiesbett

Bitumen-Schweißbahn mit gumm. Entkopplung

Folienabdichtung mit gumm. Entkopplung

- Integrierte VOLFI-Rückdrehsicherung
- Höhen von 20 bis 265mm stufenlos erreichbar durch die innovative Verbindungstechnik (s. Datenblatt)
- Nachträglich feinjustierbar durch die Fuge von mind. 4 mm, mit Hilfe von Stellschlüssel Premium Plus
- Dreiteilig mit gummierter Fugenplatte (extra großer Durchmesser von 140 mm)
- Nicht abbrechende, lange, 10mm hohe, stabile Fugenstege
- Vorgefertigte Auflageteller mit I-Fuge für Randverlegung und T-Fuge für die Verlegung im Läuferverbund erhältlich
- Weitere Höhen durch die Kombination mit Volfitellern oder Ausgleichscheibe erreichbar
- Als Entkopplung wird die Bodenplatte gummiert 4/10 oder die Volfiplatte gummiert 4/10 untergelegt
- Zum Ausgleich eines Untergrundgefälles, kombinierbar mit Kombiteller KT-N in Verbindung mit Volfilager



TL-V mit VP-GKU 4/10 zur Entkopplung vom Untergrund



TL-V mit Kombiteller KT-N

Datenblatt



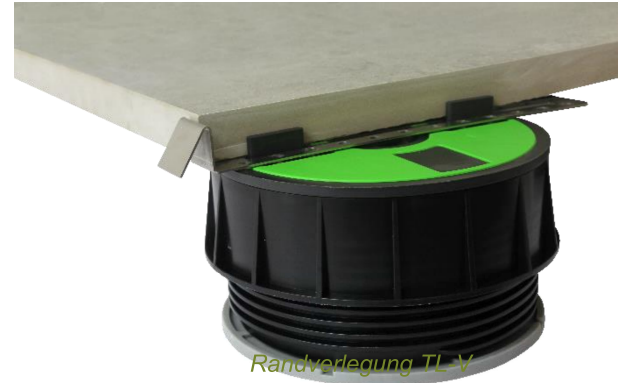
Downloads: 06.06-01
www.volfi.de

Volker Fischer

VOLFI – Systeme für die moderne Plattenverlegung

Teleskop Dreh-Stelzlager TL-V

- Für eine bessere Lastverteilung und einen stabileren Stand ab ca. 200mm Aufbauhöhe wird die Bodenplatte BP-C mit Click-System Ø 210 mm empfohlen
- Saubere Randabstände durch optionalen Wandabstandhalter
- Feste Randeinfassung durch VOLFI-Uniprofile
- Minimale Lagerhaltung, um maximale Bandbreite an Objekten abzudecken



*Randverlegung TL-V
mit eingelegtem
Wandabstandhalter*

Fugenbreiten (0, 2, 3, 4, 5, 6, 8 oder 10mm)

Verstellbereich: 20 – 265 mm (in sechs Größen)

Durchmesser: 140 mm



*Mögliche Aufbauhöhen des
Teleskop Dreh-Stelzlagers TL-V*



*VOLFI Kastenrinne mit Gitterrost
auf TL-V gestelzt
für Höhen bis über 300mm*



*Insgesamt über 22
verschiedene Fugenvarianten*

Volker Fischer

VOLFI – Systeme für die moderne Plattenverlegung

Uniprofil VF

Extra stabiles Profil als Belag-Abschluss, Kiesleiste oder Einfassprofil bei Dachbegrünung



Feste, ebene Untergründe

Kiesbett

Einzeln erhältlich

Ecken und Verbinder im System

- Ideal als hochwertige Kiesfangleiste, Einfassung von Plattenbelägen, sowie optisch ansprechendem Randabschluss (auch für Dachbegrünung)
- Geeignet für Gehweg-, Beton-, Keramik- und Terrassenplatten
- Bei ausreichendem Gewicht: Fixierung durch Plattenaufgabe, ansonsten punktweise Ankleben auf der Abdichtung
- Extra stabile, jahrelang bewährte Premiumqualität
- Qualitäts-Aluminium ähnlich Edelstahl-Optik
- Auch in Kupfer erhältlich (s. Datenblatt)
- Zubehör: Innenverbinder zur Stabilisierung, variable Außenecken oder Innenecken für einen sauberen Eck-Abschluss, Abdeckprofile zur Sichtkantenüberdeckung des Unterbaus sowie Flexprofile als Abdeckleiste für einen Gefälleausgleich bei Profilen oder als Sockelverblendung von Dachfolien



Innenecke, Außenecke, Verbinder

Höhen (40, 60, 80, 100, 125, 150, 200 oder 250 mm)

Breite/Stärke/Länge: 140 mm / 2,0 mm / 2,0 m

Schlitzlochung 26 x 3 mm



Uni-Profil mit Abdeckprofil

Datenblatt



Downloads: 07.01-01
www.volfi.de

Volker Fischer

VOLFI – Systeme für die moderne Plattenverlegung

Winkelprofil

Preiswerter L-Winkel als Plattenbelag-Abschluss oder Kiesleiste



Feste, ebene Untergründe

Kiesbett

Einzeln erhältlich

Ecken und Verbinder im System

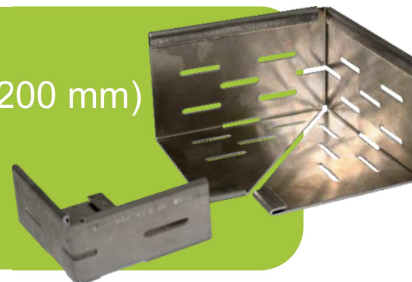
- Als einfache Kiesfangleiste, Einfassung von Plattenbelägen, sowie optisch ansprechendem Randabschluss (auch für Dachbegrünung)
- Geeignet für Gehweg-, Beton-, Keramik- und Terrassenplatten
- Zur Stabilisierung der Platten z.B. auf Stelzlager
- Material: Alu natur (s. Datenblatt)
- Zubehör: Innenverbinder zur Stabilisierung und Außenecken in jeder Höhe für eine saubere Eck-Ausbildung sowie Flexprofile als Abdeckleiste für einen Gefälleausgleich bei Profilen oder als Sockelverblendung von Dachfolien

Verbinder WP-V

Beidseitig verwendbar in den Maßen
(15/25, 35/50, 70/90, 110/140 oder 160/200 mm)

Stärke/Länge: 1,5 mm / 2,0 m

Schlitzlochung 26 x 3 mm



Außenecken WP-EA

Datenblatt



Downloads: 07.02-01
www.volfi.de

Für
Gefälleausgleich
bei Profilen



Flexprofil FP-L

Volker Fischer

VOLFI – Systeme für die moderne Plattenverlegung

Kiesleiste Light

Für niedrige Belastungen, leichte Kiesschüttungen und einen sauberen Plattenabschluss



- Feste, ebene Untergründe Kiesbett Einzeln erhältlich Ecken und Verbinder im System

- Als einfache Kiesfangleiste, Einfassung von Plattenbelägen, sowie Randabschluss und zur schöneren Optik
- Geeignet für Gehweg-, Beton- und Terrassenplatten
- Witterungsbeständiges Spezial-Alu natur
- Beidseitig verwendbar (s. Datenblatt)
- Preiswerte Heimwerkerqualität

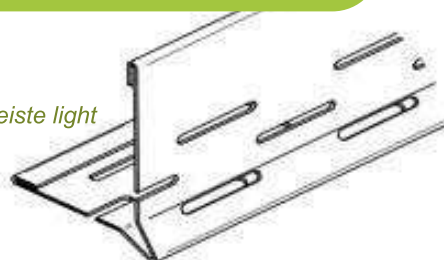
Höhen/Breiten (40/60 oder 80/100 mm)

Mit Nase: ca. 10/10 mm

Stärke/Länge: 1,0 mm / 2,0 m

Schlitzlochung 26 x 3 mm

Skizze Kiesfangleiste light
KFL



Datenblatt



Downloads: 07.03-01
www.volfi.de

Volker Fischer

VOLFI – Systeme für die moderne Plattenverlegung

Wandanschluss Drainprofil

Zur Drainage des Oberflächenwassers vom Plattenbelag



Feste, ebene Untergründe

WD-C für Kiesbett

WD-Z stufenlos höhenverstellbar im VOLFI-System

Folienabdichtung mit gumm. Entkopplung

- Für einen sauberen Anschluss mit gleichbleibender Fuge und Drainage vor Wänden und gemauerten Attiken
- Schmales Drainagerost für optimalen Wasserablauf
- Erhältlich als C- oder Z-Form
- WD-Z kombinierbar im gesamten VOLFI-System, je nach Ausführung für stufenlosen Höhenausgleich bis über 265 mm
- WD-C zur Verwendung auf festem, ebenem Untergrund oder im Splittbett (durch Zusammenstecken von WD-C 20 und 25 mm)
- Individuelle Längen durch Zuschneiden z.B. mit einer Bandsäge
- Zubehör: Verbinder WD-V (s. Datenblatt)



WD-Z:

Breiten (25 oder 45 mm)

Höhen (27 oder 47 mm)

Länge: 2,0 m und Schlitzlochung: 26 x 3 mm

Stärke: 2,0 mm Spezial-Alu

WD-C:

- Breiten (20 oder 25 mm)

- Höhen (17 oder 37 mm)

Datenblatt



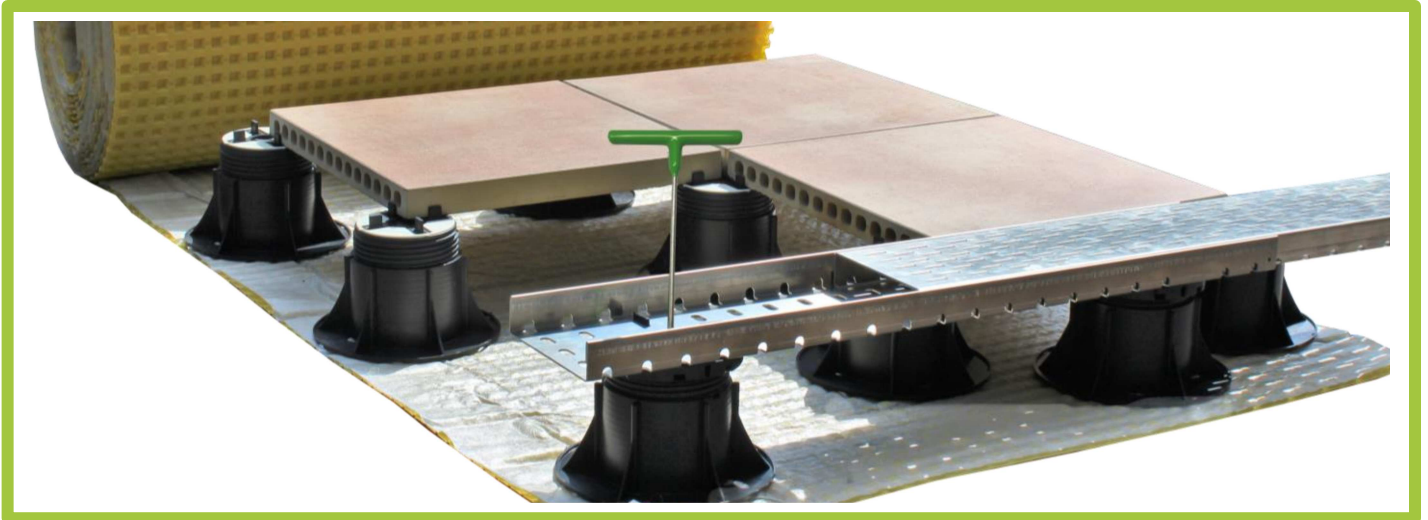
Downloads: 07.04-01
www.volfi.de

Volker Fischer

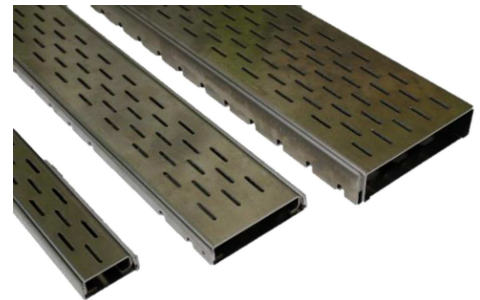
VOLFI – Systeme für die moderne Plattenverlegung

Drainage-Rinnen

Ableitung des Oberflächenwassers in die wasserführende Schicht

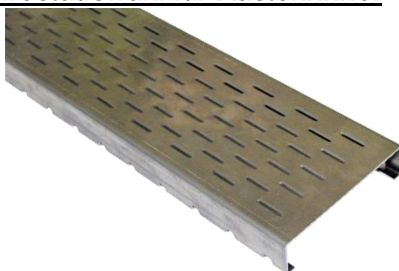


- Die VOLFI-Kastenrinne (100, 150, 200 oder 250 mm breit) mit eingelegtem Drainrost lässt sich durch Aufstellen an die Höhe des Plattenbelags anpassen
- Stufenlos höhenverstellbar (m. Zubehör) bis über 300 mm
- Nach Auflegen der Kastenrinne justierbar mit VOLFI-Stellschlüssel oder Eindrehhilfe
- Hochkant auch als Fußleiste verwendbar (z.B. Kabelkanal)
- Auch als Edelstahl Gitterrost MW 30/10 in 1,0 m Länge erhältlich



Verschiedene Breiten/Höhen der Drainrinnen

Drainrostauswahl für Kastenrinne:



Drainrost Alu-Schlitzloch



Edelstahl Gitterrost

Datenblatt



Downloads: 08.01-01
www.volfi.de

Volker Fischer

VOLFI – Systeme für die moderne Plattenverlegung

Drainage-Rinnen

- Witterungsbeständiges Spezial-Alu
- Mit Profi-Bandsäge variabel kürzbar
- Zubehör: Verbinder, um mehrere Drainrinnen zusammenzufügen; Abschlussplatten, um die Rinnen-Enden abzudecken

Stärke/Länge: 2 mm / 2,0 m und Schlitzlochung 26 x 3 mm

Drainrost:

Breiten (42, 92, 142, 192 oder 242 mm)

Höhen (15 oder 35 mm)

Kastenrinne ungelocht:

Breiten (50, 100, 150, 200 oder 250 mm)

Höhen (17 oder 37 mm)

Kastenrinne gelocht:

Breiten (100, 150, 200 oder 250 mm)

Höhen (17 oder 37 mm)

Montage

150er Drainrinne



Kastenrinne über die Fugenstege des Teleskop Dreh-Stelzlagers legen, mit Stellschlüssel die Höhe einstellen, Drainrost einlegen

Montage

100er Drainrinne



Schritt 1: KT mit eingelegtem WK-U auf TL-V stellen

Schritt 2: Kastenrinne über die Fugenstege des WK-U legen, mit Stellschlüssel die Höhe einstellen, Drainrost einlegen

Datenblatt



Downloads: 08.02-01
www.volfi.de

Volker Fischer

VOLFI – Systeme für die moderne Plattenverlegung

Drainage-Rost Langloch DR-AF

Zur Unterstützung der Flächendrainage



- Fest aufliegende Drainrinne zur Verwendung ohne Terrassenlager auf festem Untergrund
- Rundlöcher für optimalen Wasserablauf bei großen Wassermengen
- Witterungsbeständiges Spezial-Alu
- Ohne Kastenrinne (s. Datenblatt)
- Zubehör: Drainplatte, Uni-Bodenablauf

Breite/Höhen: 100/20 mm

Stärke/Länge: 2 mm / 1,0 m

Langloch: 20 x 10 mm



Drainrost DR-AF, Bodenablauf BA-K und Drainplatte DP-AF

Datenblatt



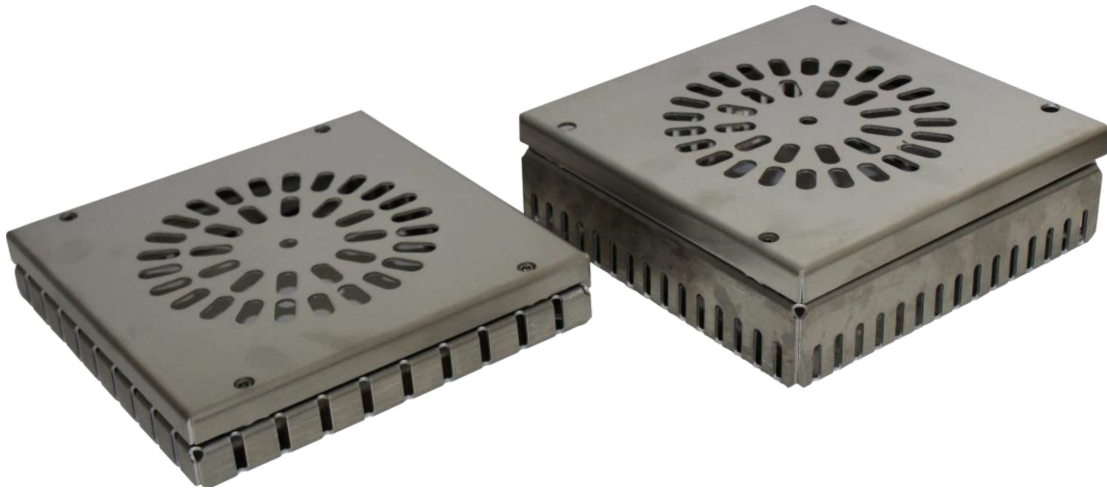
Downloads: 08.03-01
www.volfi.de

Volker Fischer

VOLFI – Systeme für die moderne Plattenverlegung

Alu Drainage-Gully GU-AV verstellbar

Zur Ableitung des Oberflächenwassers vom Plattenbelag



- Fest Aufliegender Drainage-Gully zur Verwendung ohne Terrassenlager oder bei Splittbettverlegung
- Rundlöcher für optimalen Wasserablauf bei großen Wassermengen
- Nachträgliche Höhenverstellbarkeit, durch eingesetzte Inbusschrauben in allen vier Ecken, möglich
- Witterungsbeständiges Spezial-Alu

Draingully:

Maße: 200 x 200 oder 400 x 400 mm

Stärke: 2 mm

Stufenlos verstellbar von: 35 – 55 mm oder 60 – 90 mm



*Draingully GU-AV
höhenverstellbar durch
eingesetzte Inbusschrauben*

Datenblatt



Downloads: 08.05-01
www.volfi.de

Volker Fischer

VOLFI – Systeme für die moderne Plattenverlegung

Draingully/-platte

Zur Drainage des Oberflächenwassers vom Plattenbelag



Optionales Zubehör: Uni-Bodenablauf BA-K mit Geruchsverschluss 200x200 mm (Höhe: 135 mm)

- Zum Verlegen über bestehende Bodenabläufe in Kombination möglich
- Stufenlose Höhenverstellung durch Aufstellen im VOLFI-System (40 bis über 280mm)
- Witterungsbeständiges Spezial-Alu
- DP-AF 284 mm passend zu Kontrollschacht DP-F

Drain-Gully DP-GU:

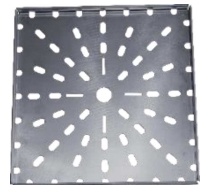
Maße (200 x 200 oder 293 x 293 mm)
Höhen (17 oder 23 mm)
Stärke: 2 mm

Drain-Platte DP-AF:

Maße (191 x 191 oder 284 x 284 mm)
Höhen (14 oder 20 mm)
Stärke: 3 mm

Edelstahl Gitterrost GR-E (MW 30/10):

Maße (400 x 400, 600 x 400 mm oder 600 x 600 mm)
Höhen (20 oder 30 mm)



Unterteil Draingully DP-GU



Oberteil Drainplatte DP-AF



Gitterrost GR-E



Draingully mit Drainplatte, aufgesetzt auf VT-U

Datenblatt



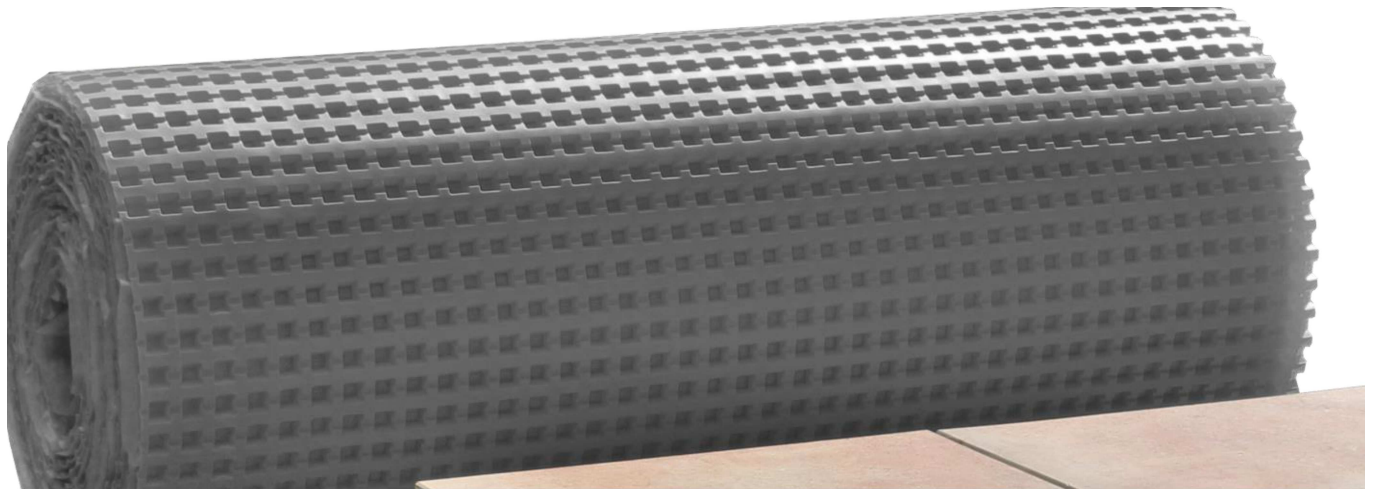
Downloads: 08.06-01
www.volfi.de

Volker Fischer

VOLFI – Systeme für die moderne Plattenverlegung

Drainagematte DRM

Ideal zum kontrollierten Ableiten des Oberflächenwassers unter Plattenbelägen



Feste, ebene Untergründe

unter Kiesbett

Bitumen-Schweißbahn

Folienabdichtung

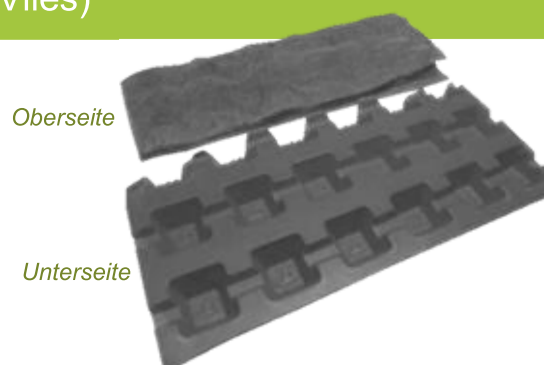
- Idealer Wasserablauf durch Noppenstege
- Für dauerhaft sichere Drainage
- Wärmedämmend & trittschallmindernd
- Auch für Grundmauerschutz und Kiesbett geeignet
- Extra stabil und belastbar durch Quadratnoppen
- Polypropylen mit Vlies



Abbildung:
Verlegung mit Kiesbett

Maße: 100 cm x 15 m Rolle

Noppenhöhe: 7 mm (+Vlies)



Datenblatt



Downloads: 09.01-01
www.volfi.de

Volker Fischer

VOLFI – Systeme für die moderne Plattenverlegung

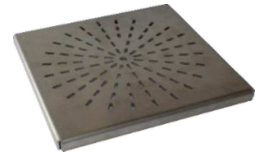
Revisionschacht

Kontrollschacht mit ansprechenden Abdeckungen



- Mehrfach stapelbar
- Geschlossener einschneidbarer Boden
- Begehbar
- Kombinierbar mit Drain-Platte DP-AF (Alu)
- Aussägbare Rohranschlüsse für alle gängigen Rohrdurchmesser
- Revisionschacht durch seitliche Rohranschlüsse kombinierbar mit Uni-Bodenablauf BA-K für guten Wasserdurchlauf und größere Wassermenge

Abdeckungen für
Revisionschacht:



Alu, gelocht

Maße:

Außen: 300 x 300 mm

Innen: 285 x 285 mm

Höhe: 300 mm



Mehrfach stapelbar

Datenblatt



Downloads: 09.05-01
www.volfi.de

Volker Fischer

VOLFI – Systeme für die moderne Plattenverlegung

Alu-Sockelprofile

Für optisch ansprechende Sockelverblendungen



Alu-Sockel-Wandprofil



Alu Platten Halteprofil, 2.tlg

Alu-Sockel-Wandprofil

- Für optisch ansprechende Sockelverblendung z.B. bei Hauswänden

Stärke/Länge: 2 mm / 2,0 m

Höhen (150, 200 oder 250 mm)

Abstandsmaße (20, 30 oder 40 mm)



Alu-Sockel-Wandprofil
SWP

Alu Platten Halteprofil

- Zweiteilig, bestehend aus Ober- und Unterteil
Für exklusive Sockelverblendungen mit Platten im Wandbereich z.B. um Verblendungen optisch an den Bodenbelag anzupassen
- Für mindestens 200 mm hohe Plattenabschnitte

Länge: 2,0 m

Maße:
200 / 45 x 2 mm
für 20 mm Plattenstärke



Alu Platten Halteprofil
PHP (2-tlg.)



Alu Platten Halteprofil
mit eingelegtem 42er Drainrost
zur Verblendung der
Schraub-Leiste

Datenblatt



Downloads: 07.07-01
www.volfi.de

Volker Fischer

VOLFI – Systeme für die moderne Plattenverlegung







Zubehör für Stelzlager

Premium Stellschlüssel	Eindrehhilfe	Fugendraht/ Reinigungdraht gehärtet
<p>1</p>  <ul style="list-style-type: none"> • Für stufenlos verstellbare VOLFI Dreh-Stelzlager • Zum Hochdrehen der Stelzlager • Zur Feinjustierung der Höhe, bis zu 5 mm nach Plattenauflage (für Fugenbreiten ab 4 mm im Kreuzverbund) • Premiumqualität extra stabil, handgeschmiedet mit gummiertem Griff 	<p>2</p>  <ul style="list-style-type: none"> • Für stufenlos verstellbare VOLFI Dreh-Stelzlager • Zum Hochdrehen der Stelzlager ohne Plattenauflage • Verzinkter Stahl mit Kunststoffgriff 	<p>3</p>  <ul style="list-style-type: none"> • Justierhilfe für VOLFI ZR-V (für Fugen ab 4 mm) • Stahl gehärtet • Ideal auch zur Fugenreinigung • Preiswerte Eindrehhilfe
<p>4</p>  <ul style="list-style-type: none"> • Für Stabilität und gleichmäßige Randfugen • Für Fugenstege bis 10 mm • Premiumqualität • Optional zum Schutz verschiedener Materialien: VOLFI-Universalband (selbstklebend) • Auch als Abstandhalter für VOLFI-Rinnen und Profile 	<p>5</p>  <ul style="list-style-type: none"> • Bestehend aus Ober- und Unterteil zum Halten der Platten • Zur Ausbildung von stabilen Stufen im Belag mit Platten-Zuschnitten hochkant als Sichtseite • Länge: 2 m • Maße: 25/27x140mm für 20mm Platten 45/47x140mm für 40mm Platten 	<p>6</p>  <ul style="list-style-type: none"> • Einfaches Verlegen von Randplatten und Plattenzuschnitten • Zum Überbrücken von Distanzen im Randbereich • Aus extra stabilem 3 mm Alu (L-Form) • Auch als Eckstück aus 4mm Spezialstahl • Zum Aufstellen auf Teleskop Dreh-Stelzlager oder Volfiteller mit „I“-Fuge

Volker Fischer

VOLFI – Systeme für die moderne Plattenverlegung

Zubehör für Stelzlager

Ausgleichscheibe gummiert	Bodenplatte gummiert	Bodenplatte/ Klick-System
<p>7</p> 	<p>8</p> 	<p>9</p> 
<ul style="list-style-type: none"> • Passend für alle Volfiteller und ZR-V sowie TL-V Stelzlager (bis 8mm Fugenbreite) • Aus gummiertem Kunststoff • Für genauen Höhenausgleich und Trittschallminderung • Mehrfach stapelbar, biegsam und rutschhemmend • Stärken (1.0; 2.0, 2.5, 3.0 oder 4.0mm) 	<ul style="list-style-type: none"> • Mit vier Fugenstegen 4/10 mm oder ohne Stege erhältlich • Geeignet als: Entkopplung/Trittschalldämmung, Erhöhung sowie Verbreiterung der Auflagefläche • Durchmesser: 210 mm • Stärke: 5 mm 	<ul style="list-style-type: none"> • Mit vier Fugenstegen 4/10 oder Klick-System erhältlich • Kombinierbar mit VOLFI ZR-V und Volfitellern • Zur Verbreiterung der Auflagefläche (größere Lastverteilung) • Durchmesser: 210 mm • Stärke: 5 mm
Kombiteller	Volfiteller	Volfischeibe-/platte
<p>10</p> 	<p>11</p> 	<p>12</p> 
<ul style="list-style-type: none"> • Adapter für Volfilager • Selbstnivellierend oder starr erhältlich • Aufbau auf alle verstellbaren Dreh-Stelzlager möglich • Variable Fugenbreiten durch Einlegen von Volfilagern • Aufbauhöhe KT: 15 mm • Aufbauhöhe KT-N: 35 mm <p>• mehr Infos Seite 16-17</p>	<ul style="list-style-type: none"> • Vielseitig im gesamten VOLFI-System als Erhöhungen der Aufbauten einsetzbar • Max. fünf Elemente übereinander stapelbar • Alle miteinander kombinierbar • Aufbauhöhen (10, 15, 20, 30, 40 oder 50 mm) <p>• mehr Infos Seiten 14 - 15</p>	<ul style="list-style-type: none"> • In gummierter Ausführung als Trittschalldämmung/Entkopplung und Erhöhung für Stelzlager TL-V, ZR-V und Volfiteller • Ohne oder mit zwei, drei, vier Fugenstegen (4/10) erhältlich • Aufbauhöhe 2 oder 5 mm <p>• mehr Infos Seiten 12-13</p>

Volker Fischer

VOLFI – Systeme für die moderne Plattenverlegung

Montagezubehör

Weich-Gummirolle	Weich-Gummiplatte	Lochbandanker/ Mauerverbinder
 <p>1</p>	 <p>2</p>	 <p>3</p>
<ul style="list-style-type: none">• Aus recyceltem Gummigranulat• Stapelbar• Z.B. als Entkopplung und Dämpfung zum Untergrund Maße: 150 mm x 5 m, 3 mm Stärke 250 mm x 5 m, 4 mm Stärke	<ul style="list-style-type: none">• Aus recyceltem Gummigranulat• Stapelbar• Z.B. als Entkopplung und Dämpfung zum Untergrund Maße: 125 x 125 mm, 3 oder 10 mm Stärke	<ul style="list-style-type: none">• Edelstahl• Biegbar• Zur Verankerung von Bauteilen aus Kunststoff und Metall Maße: 300 x 20 x 0,5 mm (Edelstahl)
Kunststoff-Nagel	Kunststoff-Keile	Stapelplatten
 <p>4</p>	 <p>5</p>	 <p>6</p>
<ul style="list-style-type: none">• Zur Befestigung von Leichtbauplatten und Bodenverankerungen (z.B. bei Böschungsmatten)• Extra stabile Beutelverpackung á 250 Stück• Maße (75, 100, 125, 150, oder 200 mm)	<ul style="list-style-type: none">• Als Baukeile, Fixierungshilfen, Türstopper, Montagekeile, Minikeile bei der Fenstermontage, etc.• Maße: 12 x 28- 70 mm 20 x 40- 100 mm	<ul style="list-style-type: none">• Abstandhalter zum Stapeln von Betonplatten• Mit Haken zum leichteren entfernen• Abmessung: 40/90 mm Haken 2-seitig

Volker Fischer

VOLFI – Systeme für die moderne Plattenverlegung

Terrassenplaner

Für eine **schnelle Angebotserstellung** hat VOLFI einen **Online Terrassenplaner** entwickelt, der einfach zu bedienen ist. Dieser ermittelt schon anhand weniger Angaben eine individuell zugeschnittene Lösung für Ihr Bauvorhaben. Dies ist eine innovative Möglichkeit, alle Kombinationen an Stelzlager für die benötigten Höhen zu finden. Anhand von strukturierten Abbildungen wird der Aufbau der Stelzlager deutlich erklärt. Verschiedene Untergründe und Plattentypen, von der Natursteinplatte bis zur Keramikfliese, werden mit eigens entwickelten VOLFI-Systemen bedient. Durch das Baukastenprinzip sind **Fugenbreiten von 2 mm bis 40 mm möglich**. Für einen langlebigen und sauber verarbeiteten Plattenbelag ist eine sorgfältige Planung entscheidend.



Bedarfsrechner



Mehr Infos unter:

→ www.volfi.de

Mit dem VOLFI-Bedarfsrechner können Sie außerdem einfach den Bedarf an Kreuz- oder T-Fugen bei der Platten- oder Pflasterverlegung ermitteln.

Dies ist die ideale Planungshilfe für alle Galabauer, Dachdecker oder Fliesenleger direkt vor Ort.

Jetzt kostenlos im App-Store heruntergeladen und nutzen. Ebenfalls ist der Bedarfsrechner auf unserer Homepage verfügbar.

Technische Informationen

Ausschreibungstexte sowie Datenblätter mit technischen Informationen stehen Ihnen auf unserer Homepage zur Verfügung:
www.volfi.de/produkte/downloads
www.volfi.de/ausschreibung

Oder scannen Sie einfach den QR-Code auf dem Etikett vieler unserer Kartons sowie Beutelverpackungen.



Plattenverlegung

mit der jahrelangen Erfahrung und bewährten Qualität des Deutschen Herstellers



Volker Fischer

VOLFI-Systeme für die moderne Plattenverlegung

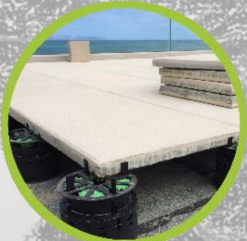
Qualität
Made in Germany



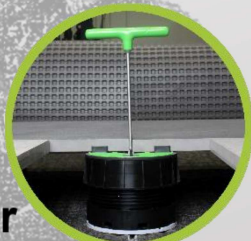
Fugenkreuze



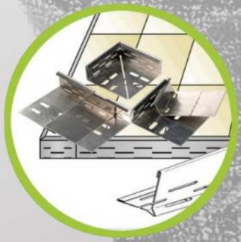
Plattenlager



Schraub-Stelzlager



Dreh-Stelzlager



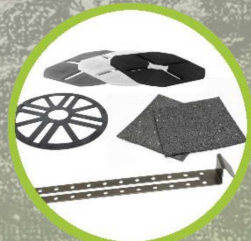
Einfassprofile



Drainrinnen



Drain-Elemente



Zubehör

Werk 2
Verpackung und Versand



Werk 3
VOLFI Logistikzentrum



Ihr Fachhändler:



info@volfi.de



www.volfi.de



Volker Fischer

VOLFI-Systeme für die moderne Plattenverlegung

VOLFI Volker Fischer GmbH
D-57399 Kirchhundem