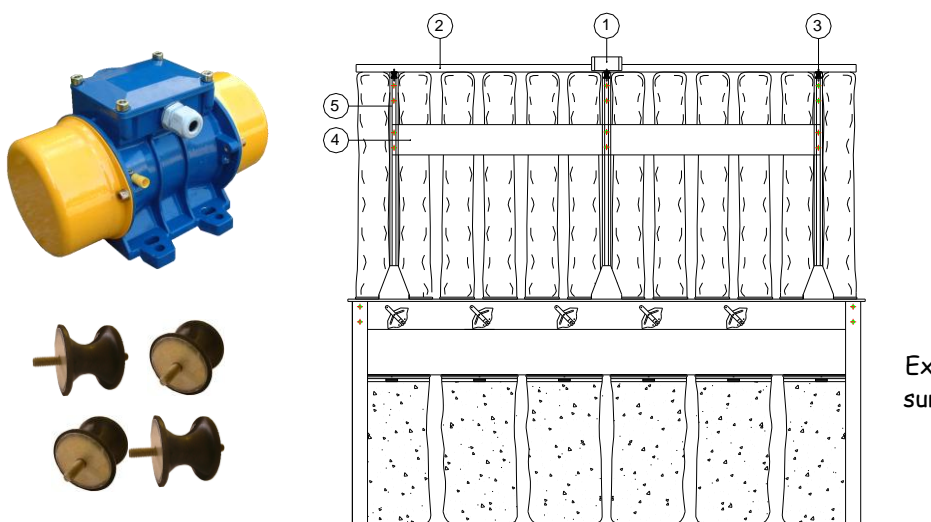




Les châssis de rehausse peuvent être réalisés en acier galvanisé ou en poutrelles de type IPN (ou équivalent). Leur intérêt est de surélever le groupe filtrant afin d'y loger une benne (ou autre conteneur) dessous. Nous nous adaptons à toutes les contraintes possibles (installation en toiture), hauteur sur mesure, etc.).



**Système de secouage automatique des manches par moto-vibreurs électrique**  
Pour DFM, GMF, FGS, FGSB et BFS.



**ATEX**  
**ATmosphère EXplosive**

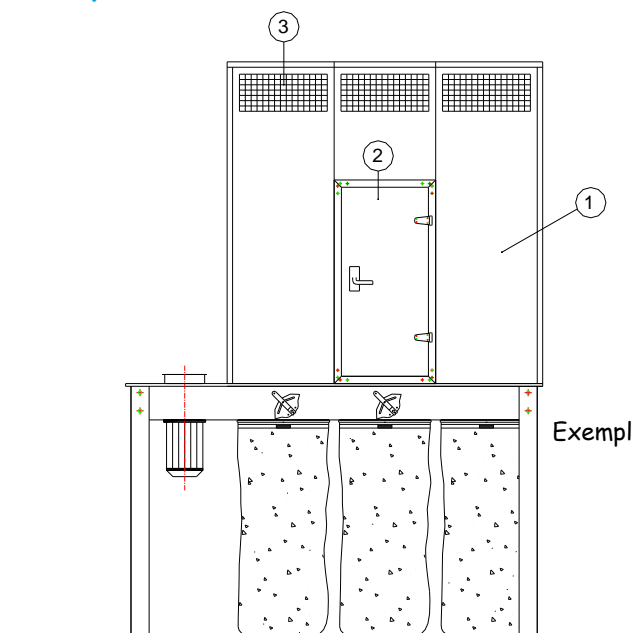


Exemple de secouage automatique  
sur FGS 6.15

Système comprenant :

- ① - 1 ou 2 moto vibreurs (selon modèle),
- ② - 1 cadre support manches renforcé,
- ③ - Plots caoutchoucs,
- ④ - Panneaux de renforts longitudinaux,
- ⑤ - Réglage de la tension des manches.

**Carénage en tôle**  
pour DFM, GMF, FGS, FGSB et BFS

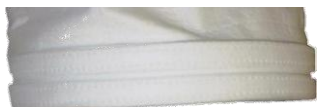


Exemple de carénage sur DFM 3 sacs

Système comprenant :

- ① - Panneaux en tôle galvanisée avec plis et contre plis de renfort,
- ② - Trappe de visite,
- ③ - Sortie d'air avec casquette.

**MANCHES FILTRANTES ANTISTATiques**  
(Résistivité de surface <  $10^5 \Omega$ )



Détail du snap-ring



Existent en :

- Ø 200, H = 1500, 1950 ou 2400 mm
- Ø 220, H = 1500 ou 2000 mm

Pour tout autre diamètre et hauteur, nous consulter

**SAC FILTRANT Ø 450 ou Ø 500 mm**  
H = 1500 mm



Tissu proposé :

- Feutre aiguilleté polyester 400 g / m<sup>2</sup>
- Possibilité d'autres tissus sur demande

**SAC PLASTIQUE Ø 450, 500 ou 700 mm**  
ép. 20/100<sup>ème</sup>  
H = 1400 ou 1500 mm



**BIDON DE RÉCOLTE**



**BAC DE RÉCOLTE**



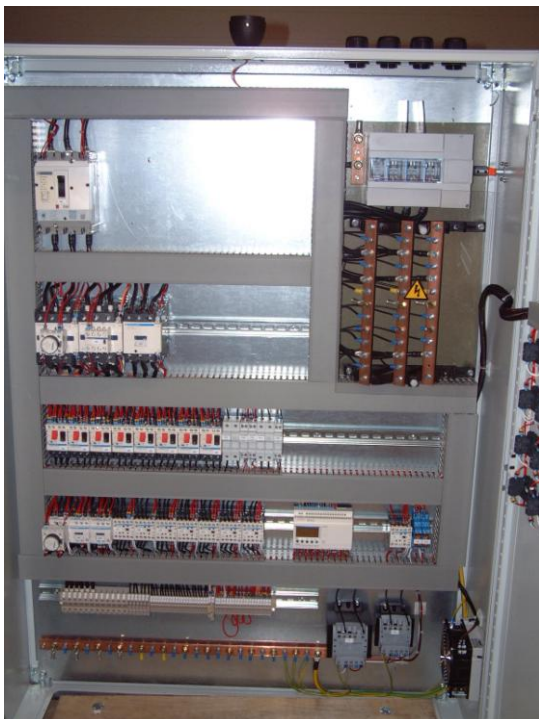
**VENTILATEURS**



**TUYAUTERIE**



**ARMOIRES ÉLECTRIQUES**



**SANGLE POUR SAC OU MANCHE**  
Ø 450 ou Ø 500 mm



**EVENT DE DECHARGE D'EXPLOSION**



**Attention ! Liste non exhaustive ! Plusieurs autres accessoires relatifs aux batteries filtrantes sont disponibles. N'hésitez pas à nous consulter !**