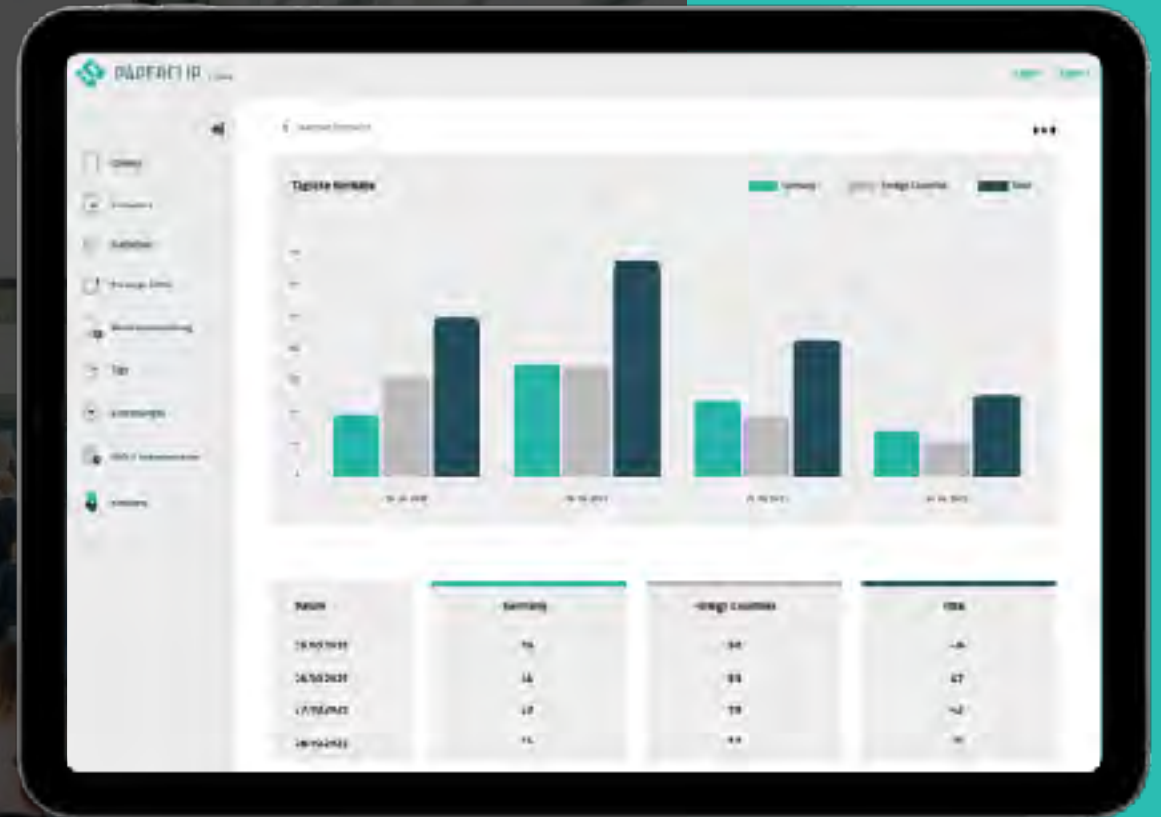




# Paperclip

Zeit sparen im technischen  
Vertrieb, auf Messen oder im  
Außendienst

Verfügbar auf:





# DAS IST PAPERCLIP

Ein modulares System zur nachhaltigen Optimierung von Marketing- und Vertriebsprozessen

**01.** Schnellere Abschlüsse im B2B Sektor

**02.** Optimierung von Marketing Materialien

**03.** Vertriebscontrolling mit Dashboards

**04.** Automatisches Nachfassen

**05.** Differenzierung durch Verkaufs-Experience

**06.** Weniger planen mehr machen

**07.** Automatische Angebotsgenerierung

**08.** Strategie-Optimierung durch Analyse



**Dynamische Formulare &  
Gesprächsleitbögen**



**Smarte offline  
Dokumenten Bibliothek**



**Kontakt-Datenbank  
und Aktionshistorie**



**Marketing &  
Automation**



**Analyse &  
KPI Dashboards**

# **DIE PAPERCLIP SOFTWARE MODULE**



# DYNAMISCHE FORMULARE

## ANWENDUNGSFÄLLE

1

Messeberichtsbögen mit  
Visitenkartenscanner und Kontaktdatenbank

2

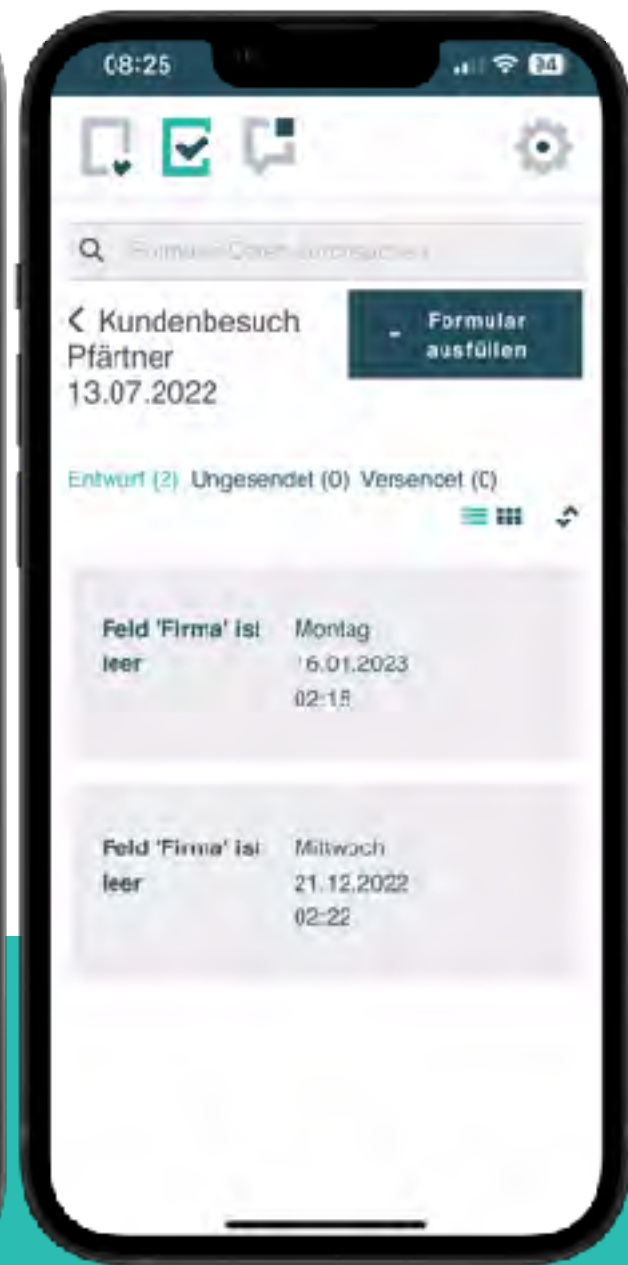
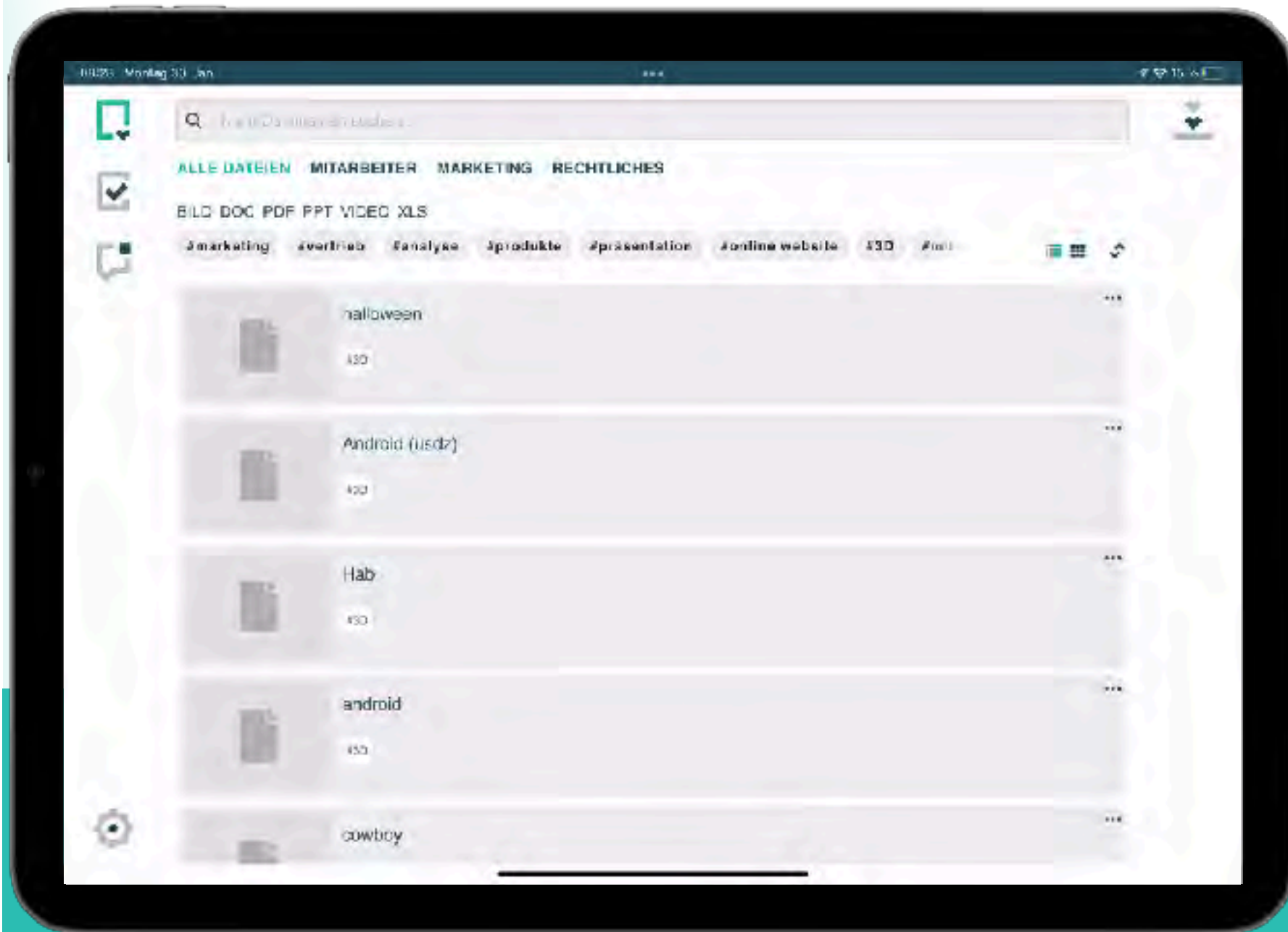
Argumentationsbögen, die durch  
Verkaufsgespräche führen und kontext-  
sensible Inhalte vorschlagen

3

Umfragen, die sich in Echtzeit auswerten und  
verarbeiten lassen

4

Dokumentensammelmappen mit Kunden  
erstellen und direkt  
per Print und/oder E-Mail versenden





# Matrix of interest



- Contamination Monitoring & Clearance
- Criticality Accident Alarm Systems
- Decontamination & Decommissioning
- Dosimetry
- Environmental Monitoring
- Extreme Environment Imaging
- Instrumentation & Control
- Military (CBRN) & Homeland Security
- Portable Radiation Measurement
- Radiation Monitoring Systems
- Spectroscopy & Counting Labs
- Waste Management

PDF VIDEO PPT DOC XLS HTML TXT 3D



## Suitable documents

MIRION TECHNOLOGIES



Argos® DAB

PDF



Solutions for Challenging D&D Projects



Contamination Monitor Support Services

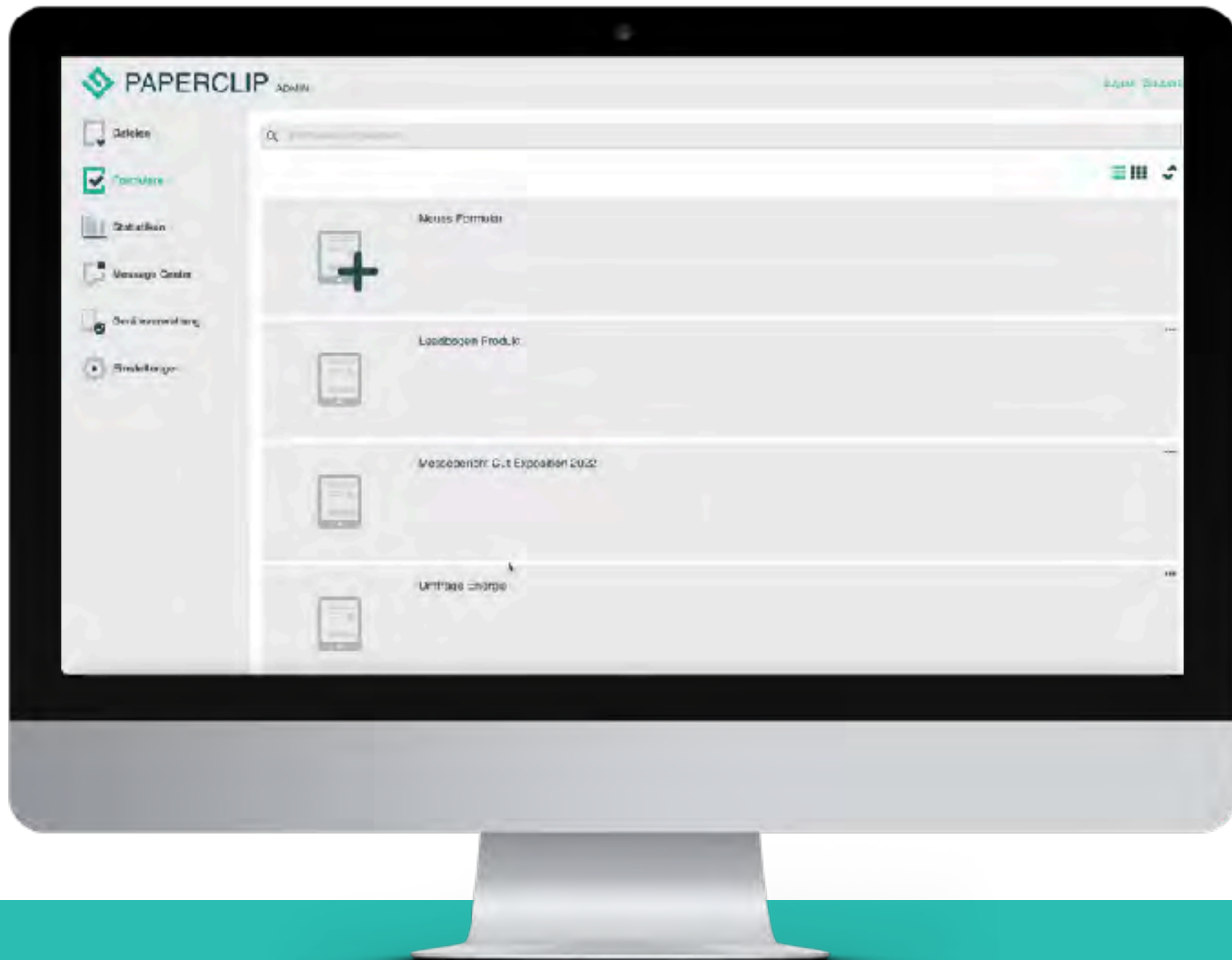


Barrel measuring system

3D

...







# DYNAMISCHE FORMULARE

## VORTEILE

### Zeitersparnis

Bis zu 50 % Zeitersparnis, durch die automatische Verarbeitung

### Einheitlichkeit

Formularfelder geben die Datenstruktur und Pflichtfelder vor



### Gesprächsführung

Dynamische Formulare können auf die angegebenen Antworten reagieren und kontextsensitive Inhalte vorschlagen

### Weiterverarbeitung

Alle Daten können automatisch weitergegeben und verarbeitet werden, z.B. an CRM, ERP, oder E-Mail Systeme

### Offline-fähig

Ohne Internetverbindung werden Daten in eine Warteschleife gelegt, die automatisch abgearbeitet wird





# SMARTE OFFLINE DOKUMENTEN-BIBLIOTHEK

## ANWENDUNGSFÄLLE

1

Das gesamte Produktsortiment und alle Dokumente sind immer dabei, ohne Ladezeit

2

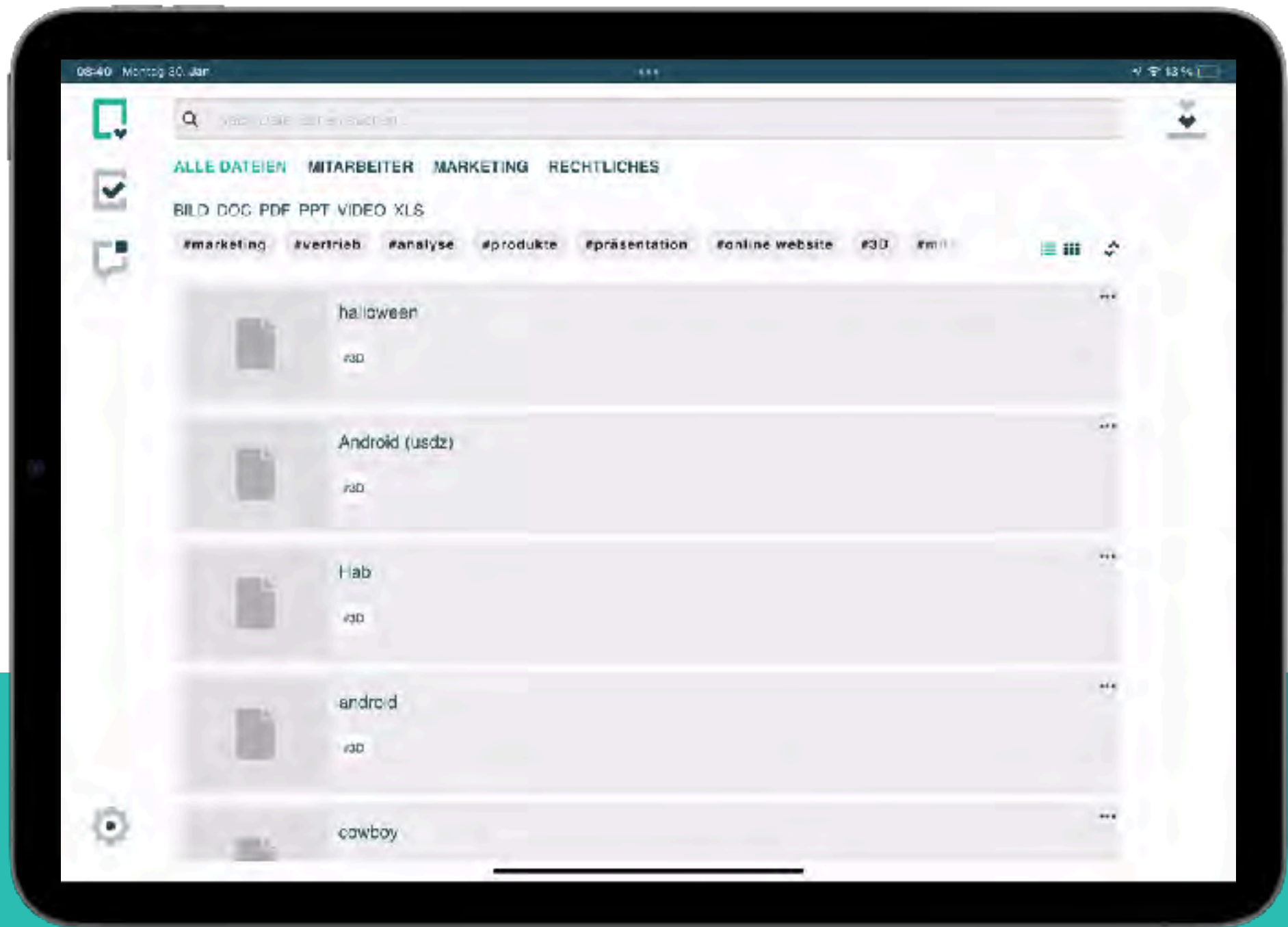
Verschlagwortung und Sortierung für Gesprächssituationen

3

Einfaches Teilen, durch die Vergabe von externen Downloadlinks

4

Die Dokumentenbibliothek kann als Widget in der Webseite eingebunden werden





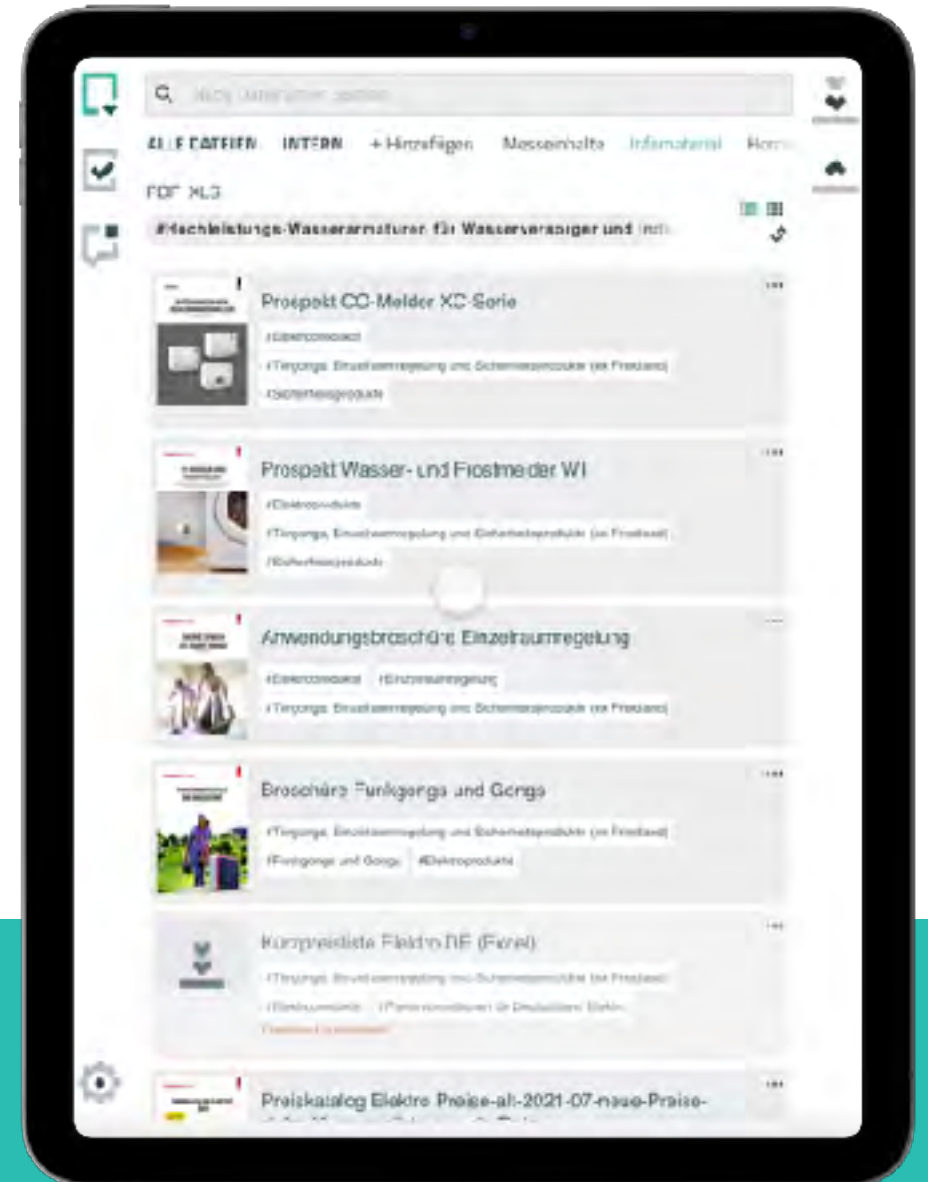
# SAMMLUNGEN

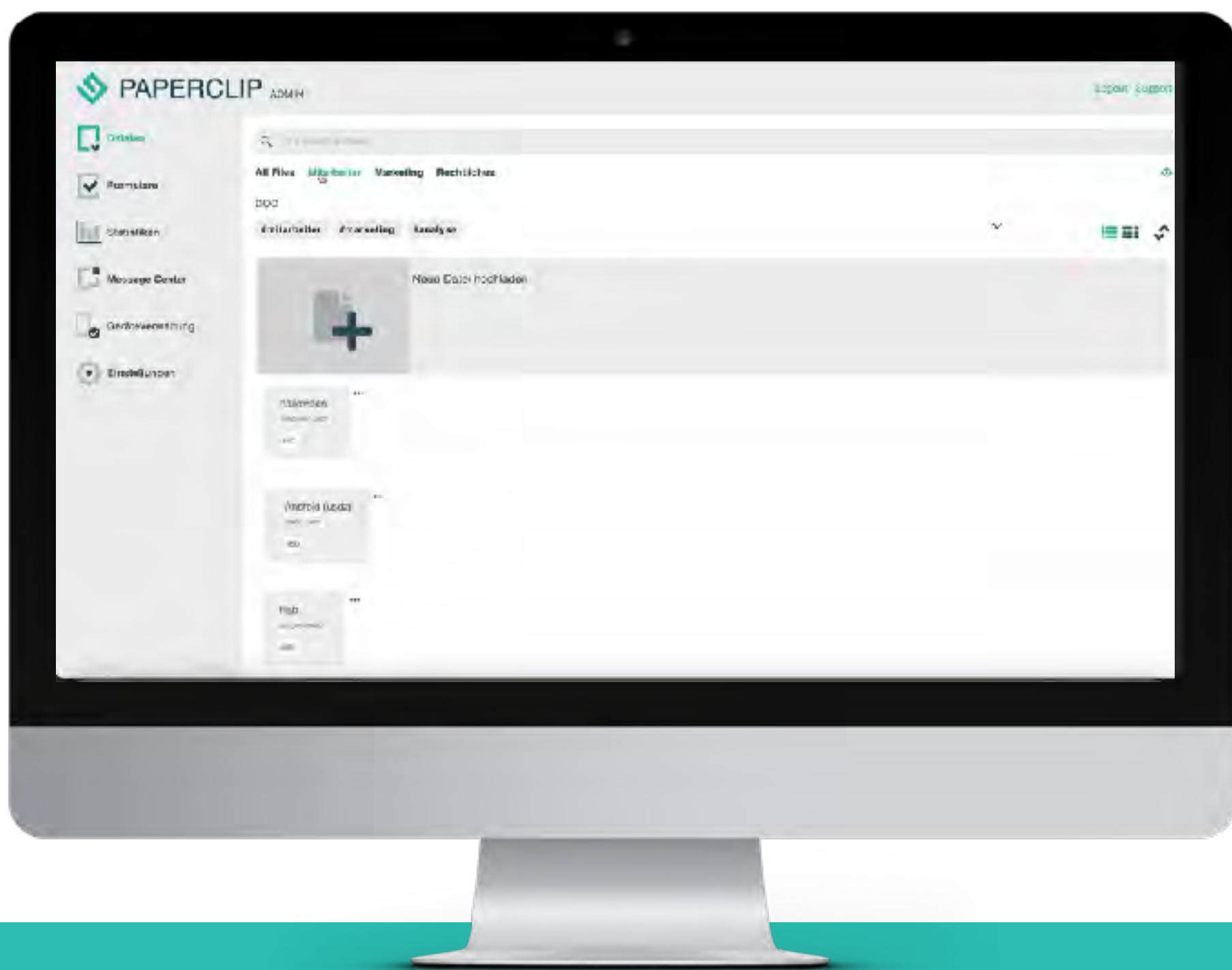
Dateien zu Sammlungen  
hinzufügen und mit Kunden teilen

01. Verschiedene Dateien zu einer Sammlung hinzufügen

02. Direkt in der App mit Kunden teilen

03. Über Link teilen oder per Mail oder Post versenden







# SMARTE OFFLINE DOKUMENTEN-BIBLIOTHEK

## VORTEILE

### Kostensparnis

Senkung der Druckkosten und des  
Papierverbrauchs

### Zeitersparnis

Beschleunigung der Dokumenten-Suche



### Feedback durch Anwender

Nutzer können auf den Content  
Feedback geben

### DMS

Vollwertiges Dokumenten Management  
System, mit Webseiten API

### Zugriff

Zeitlich und örtlich unbegrenzter Zugriff  
(praktisch für Mitarbeiter im Außendienst  
oder Homeoffice)



# KONTAKT-DATENBANK UND AKTIONSHISTORIE

## ANWENDUNGSFÄLLE

1

Suche nach Kundendaten von überall und ohne Internetverbindung

2

Für was hat sich der Kunde auf der letzten Messe interessiert und was interessiert ihn heute?

3

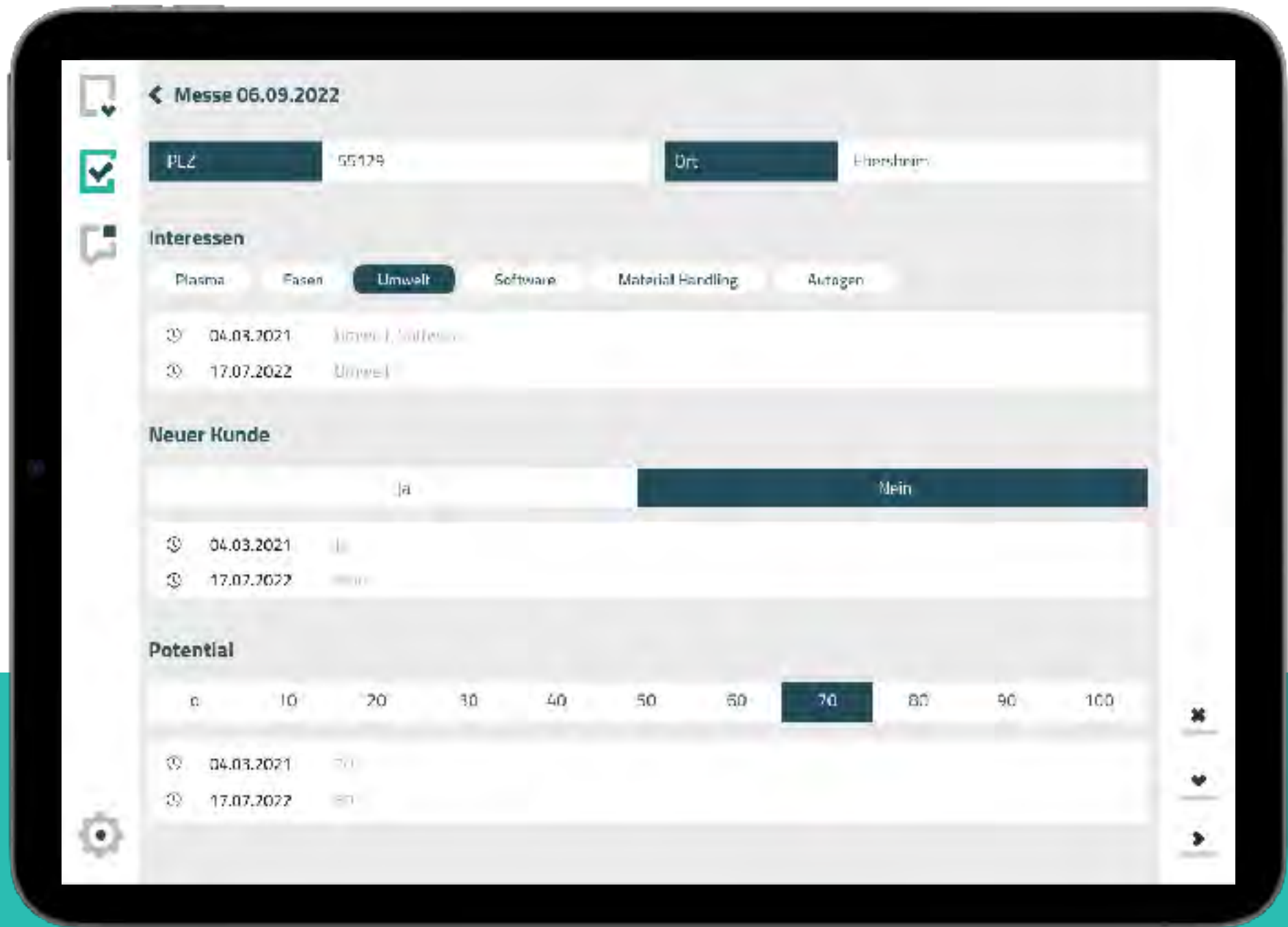
Automatischer, täglicher Sync mit der Kundendatenbank des Firmen-CRMs

4

Der automatische Adressen-Check überprüft weltweit Adressen auf Gültigkeit und kann sie automatisch vervollständigen









# KONTAKT-DATENBANK UND AKTIONSHISTORIE

## VORTEILE

### Hohe Qualität der Daten

Durch die Prüfung der Gültigkeit von Adressdaten auf der ganzen Welt

### Bessere Kundenkenntnis

Sämtliche Daten sind an einem Ort, zentral verwaltet und mit dem CRM synchronisiert



### DSGVO Konform

Datenverarbeitung nach europäischen Vorschriften des Datenschutzes

### Unsichtbar für uns

Sämtliche Kundendaten sind verschlüsselt und sogar für Pixelstein unsichtbar

### Offline Fähigkeit

Zeitlich und örtlich unbegrenzter Zugriff (praktisch für Mitarbeiter im Außendienst oder Homeoffice)



# MARKETING & AUTOMATION

## ANWENDUNGSFÄLLE

1

Nach einem Gespräch erhält der Kunde automatisch eine Zusammenfassung per E-Mail, inklusive aller besprochenen Dokumente

2

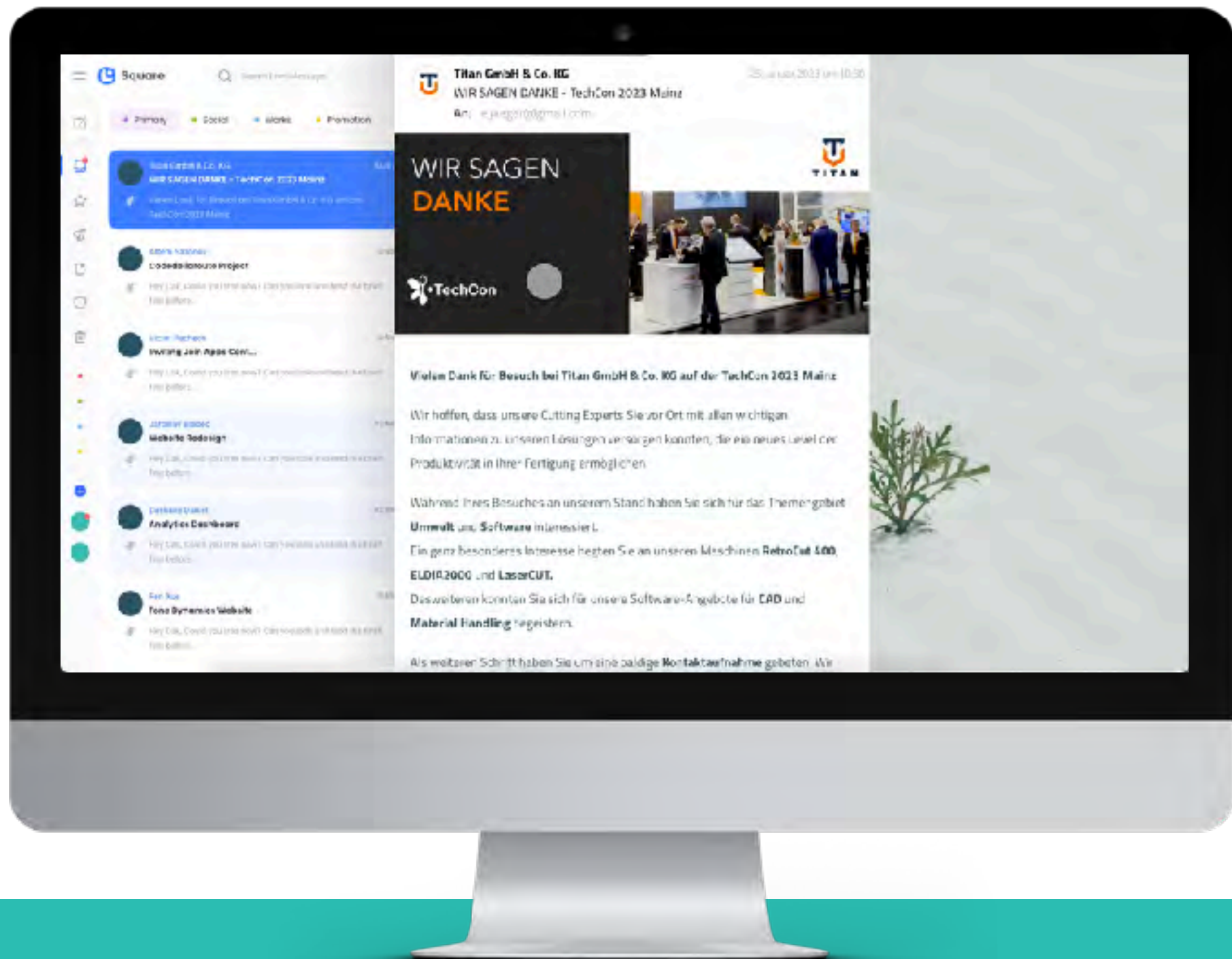
Kunden können on the fly zu Mailingkampagnen hinzugefügt werden

3

Der DSGVO Double Opt-In Prozess startet vom Messebericht aus

4

Nach dem Eingang eines Besuchsberichts, werden alle relevanten Daten an HubSpot weitergegeben





# MARKETING & AUTOMATION

## VORTEILE

### Leads „erkalten“ nicht

Überbrückung von langen  
Kommunikationslücken

### Content Marketing

Den Kunden optimal mit Wissen versorgen,  
wenn er es braucht



### Nutzt alle Chancen

Das System überwacht die Potentiale und  
leitet selbstständig entsprechende  
Schritte ein

### Weniger Fehler

Keine Aufgabe wird übersehen, kein  
Ablauf durch Krankheit unterbrochen

### Zeitersparnis

Alle Abläufe, die unverändert wiederholt  
ausgeführt werden, können  
automatisiert werden



# ANALYSE & KPI DASHBOARDS

## ANWENDUNGSFÄLLE

1

Am Morgen eines Messtages stehen die Auswertungen des Vortags bereits zur Verfügung

2

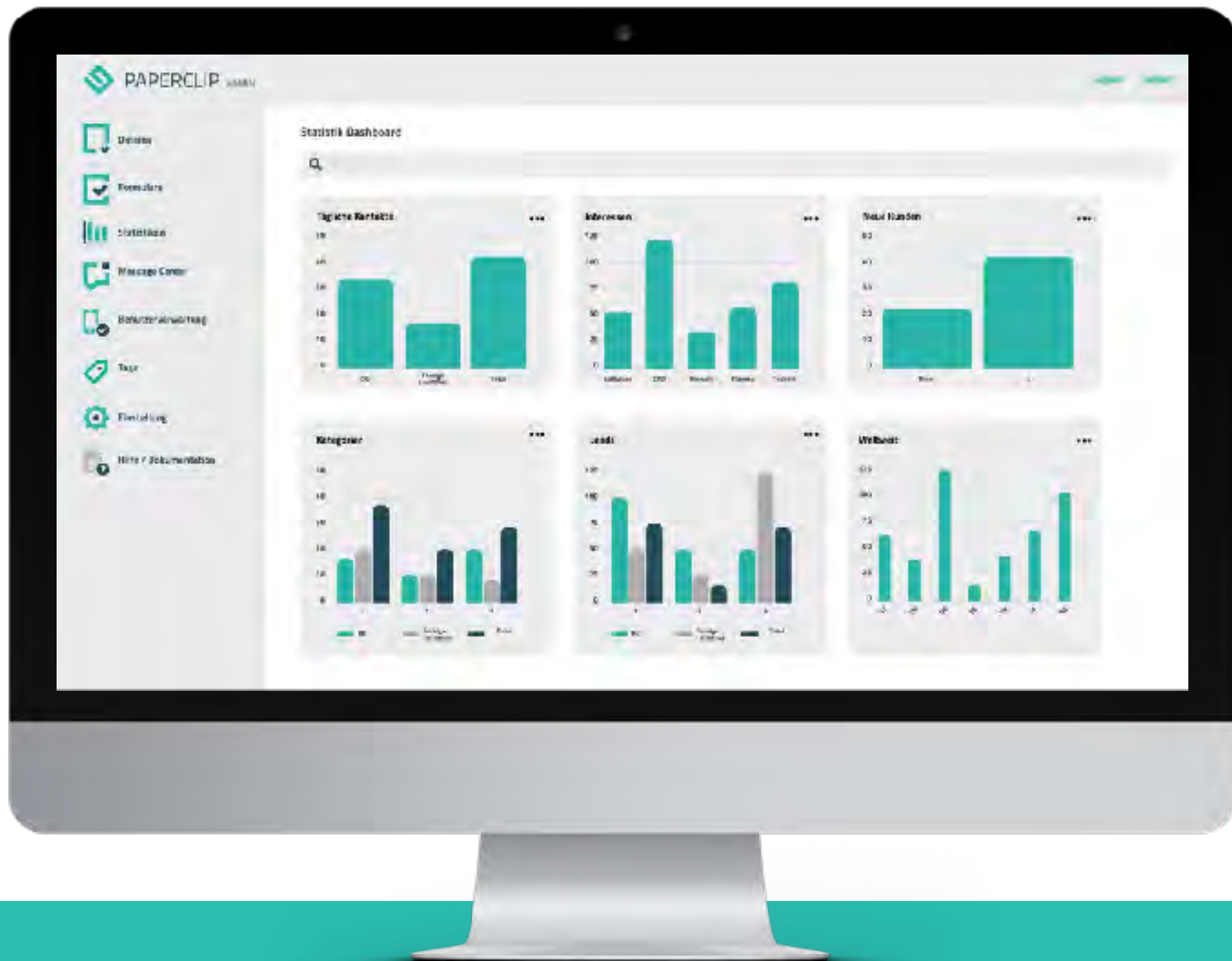
Wie oft wurde welches Dokument geteilt und wie oft von Kunden geöffnet?

3

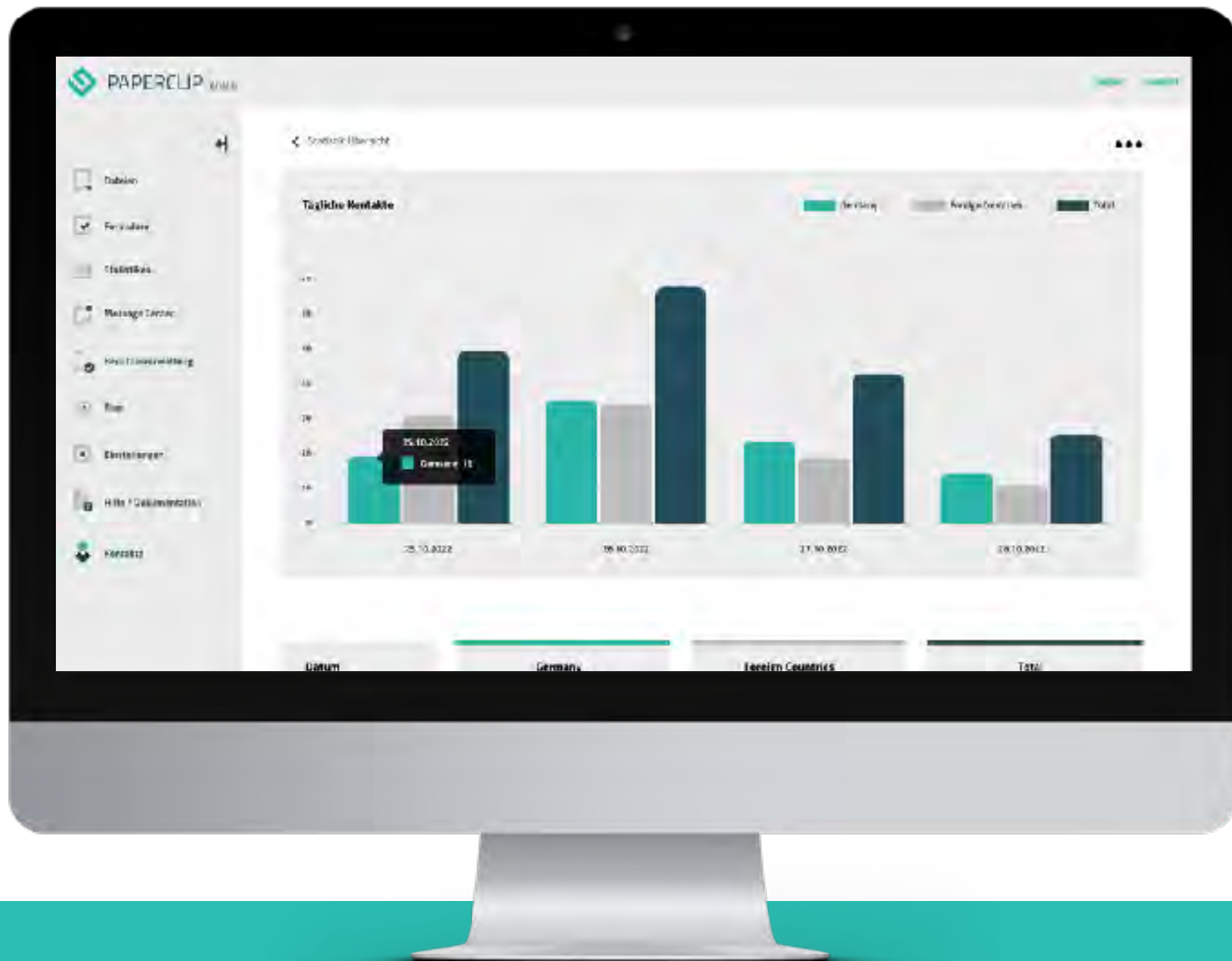
Wie erfolgreich war welcher Messeauftritt?

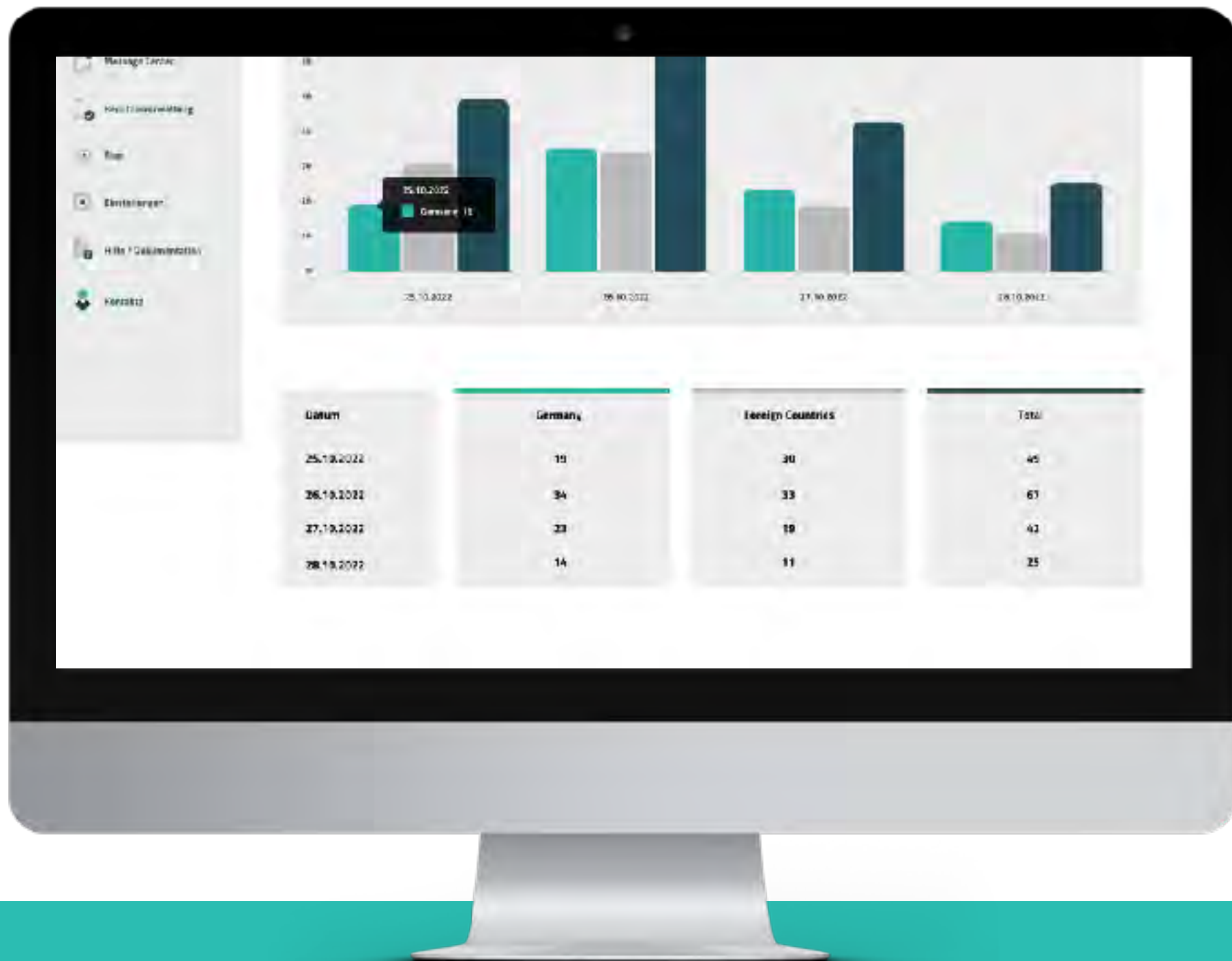
4

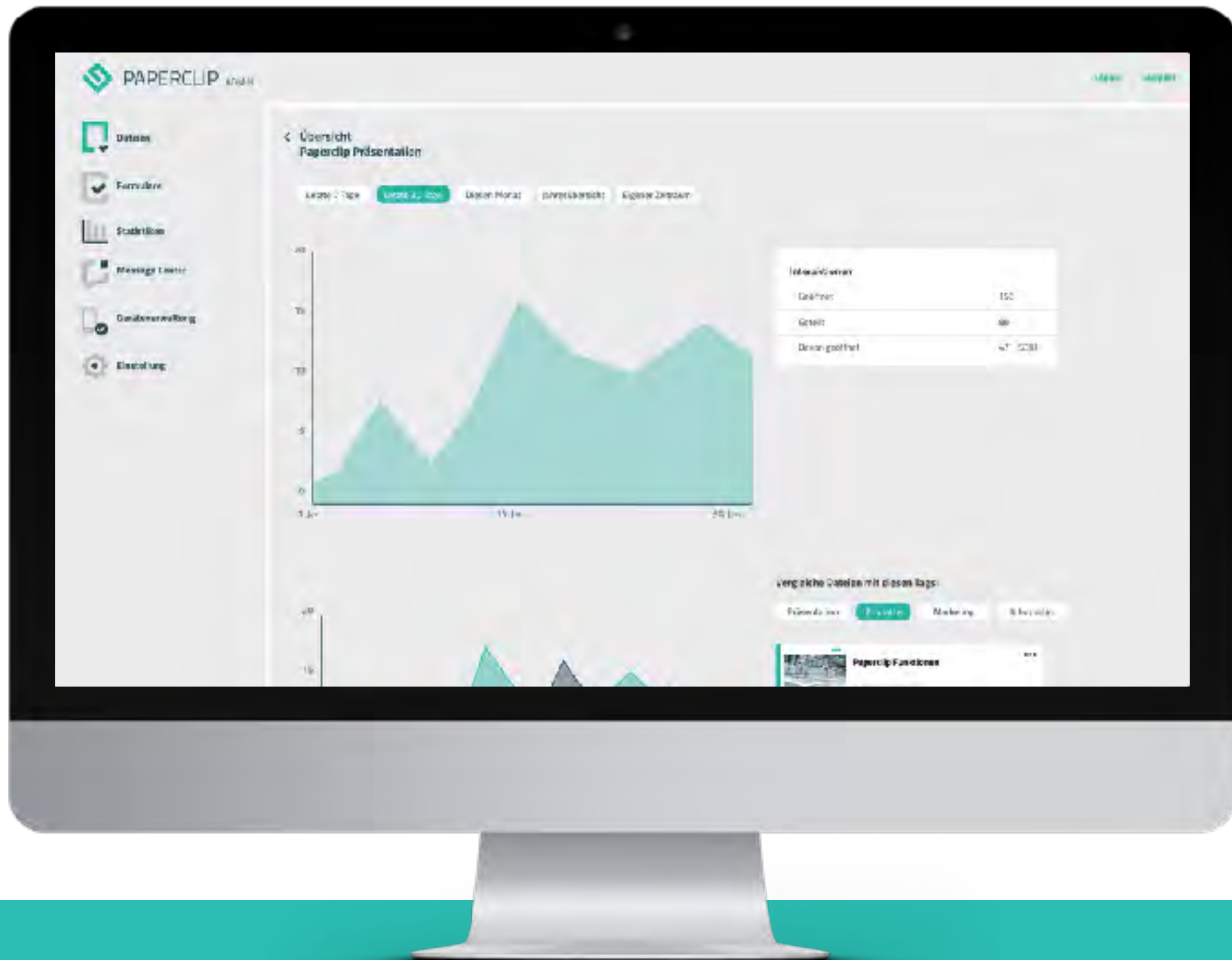
Wer ist unsere Zielgruppe und welche Bedürfnisse haben sie?

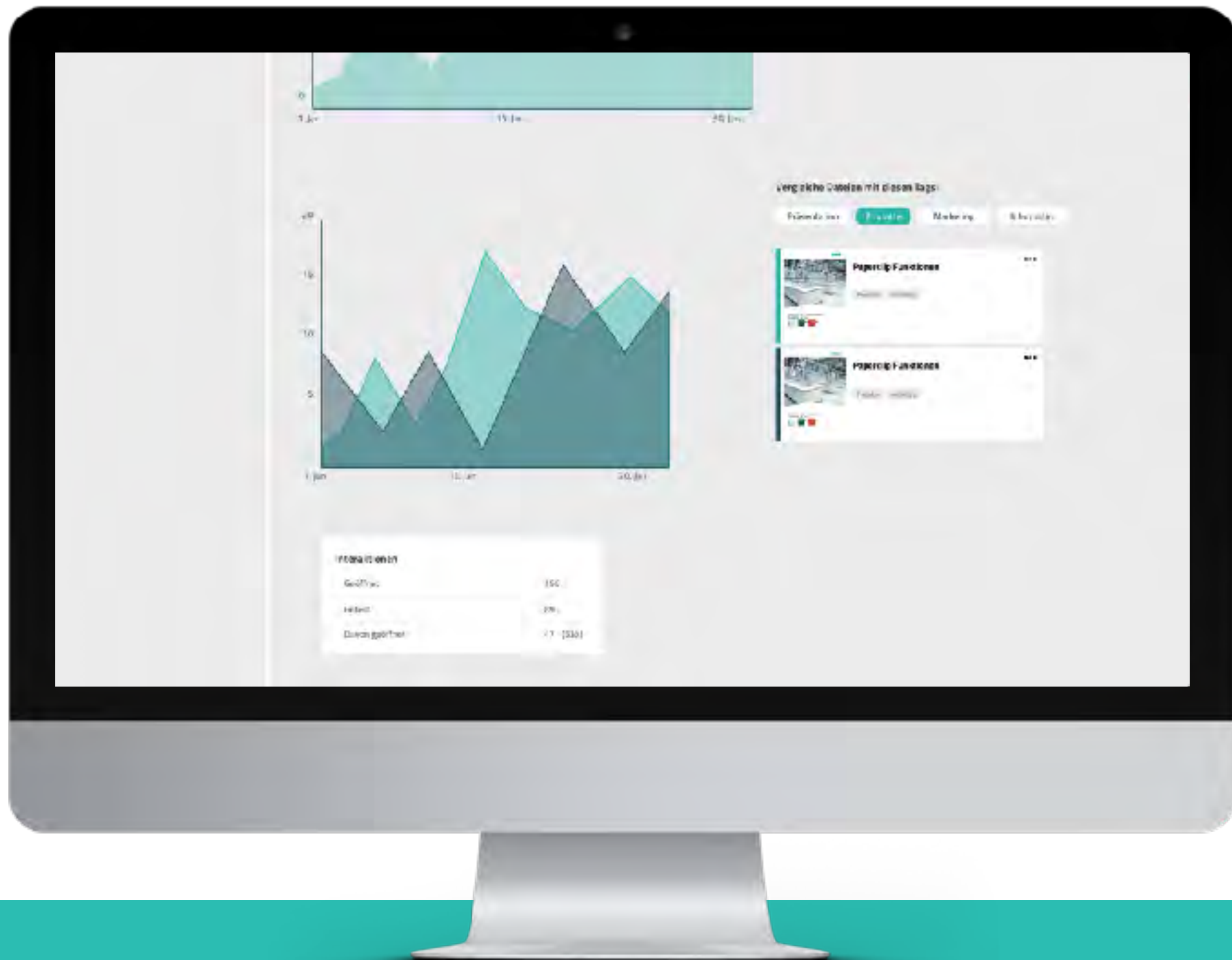














# ANALYSE & KPI DASHBOARDS

## VORTEILE

### Eindeutige Zielgruppen

Die Zielgruppe kann klar definiert werden und deren Bedürfnisse sind bekannt.

### Echtzeit Analyse

Auf die Sekunde genau und aktuell, können Daten analysiert werden.



### Überblick

Mit dem Dashboard sind immer alle Daten auf einen Blick ersichtlich darstellt.

### Konfigurierbar

Sie gestalten Ihr eigenes Dashboard mit den Werten und dem Layout, das Sie brauchen.

### Bauen, messen, planen

Ohne Messwerte kann keine iterative Strategieentwicklung stattfinden



# Paperclip

## **Pixelstein GmbH & Co. KG**

Gelnhäuser Straße 35

63505 Langenselbold

Web: [www.pixelstein.de](http://www.pixelstein.de)

## **Sebastian Fritzsche**

Tel: +49 6184 59788-55

Fax: +49 6184 59788-10

E-Mail: [s.fritzsche@pixelstein.de](mailto:s.fritzsche@pixelstein.de)



PIXEL  
STEIN



# Paperclip

**Infos und Termine unter:**  
[paperclip-app.com](http://paperclip-app.com)



PIXEL  
STEIN