



LOSBERGER DE BOER



## Palas. Willkommen in einer neuen Dimension. Für exklusive Auftritte

Geradlinige Architektur, kubische Formensprache und großzügige Verglasung. Mit der großvolumigen Event- und Messehalle Palas fällen Sie eine Entscheidung für Eleganz und Atmosphäre im funktionellen Design. Optisch ansprechend und großzügig - Palas gewährt fantastische Gestaltungsfreiheiten. Außen wie innen. Die unterschiedlichen Möglichkeiten der Fassadengliederung stehen für eindeutig zeitgemäße Architekturmerkmale.

Je nach Anforderung kann zwischen Wandelementen aus Kunststoff oder Isolierglas gewählt werden. Thermo-Dachplanen und Thermo-Wandkassetten sorgen für eine bessere Energienutzung. Und durch die Doppelstockvariante Palas Emporium entsteht ein optimiertes Raumerlebnis.

Palas- erleben Sie Events aus einer völlig neuen Perspektive. Weltweit.



Emporium

# Palas





## Architekturelemente im System

Palas wurde aus Sicht der Losberger De Boer Systemkompatibilität auf Basis der Ausstattungsgrade von Losberger P1- und P3N-Systemen entwickelt, wird aber im Produktportfolio als eigenständiges Großzeltssystem mit neuen, besonderen Eigenschaften und Charakterzügen definiert. Grundzeltform ist ein flachgeneigtes Satteldach mit nur 7 Grad Dachneigung und einer umlaufenden, 2,45 m hohen Attika, die als Architekturelement und Kommunikationsplattform dient. Der Vorteil von Palas ist sowohl die Wahlmöglichkeit zwischen horizontal und vertikal zu verlegenden Wandelementen zur Fassadengestaltung, eine Seitenhöhe von fast 8 Metern (zzgl. Attika) als auch die Variantenvielfalt und die Aufhängelast am

Dach von bis zu 1000 Kilo pro Binder, was gerade bei Events eine große Rolle für Beleuchtung und Bühnenbau spielt. Palas eignet sich vor allem als großvolumige Event- und Präsentationshalle, wobei auch die Variante als Emporium mit zwei Ebenen umgesetzt werden kann. Das Emporium ist mit herkömmlichen Doppelstockzelten nicht zu vergleichen und geht in seinen Einsatzmöglichkeiten deutlich weiter, so zum Beispiel als komplettes Obergeschoss oder als Galerie. Zukunftsorientierte Technik, Premium-Qualität und flexible Lösungen, Losberger De Boer bietet mit Palas eine ausgereifte Großzeltlösung und damit ein neues, funktionales und kreatives Raumkonzept.



## Energieeffizienz

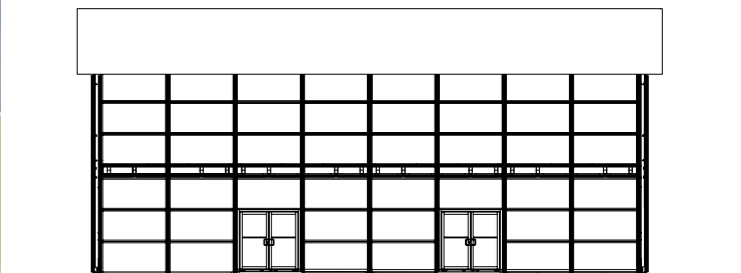
Palas wird ausschließlich mit Thermo-Dachplane angeboten. Die in Membrantechnik produzierte, zweilagige Dachbekleidung besitzt durch die druckwächterregulierten Luftpolster höhere Wärmedämmeigenschaften. Kondenswasser auf der

Unterseite der Dachplane wird verhindert. Horizontale, bodentiefe Fensterelemente bieten maximale Transparenz bei hoher energetischer Qualität durch den Einsatz von Wärmeschutzverglasung. Darüber hinaus sorgen neue, horizontale Thermo-

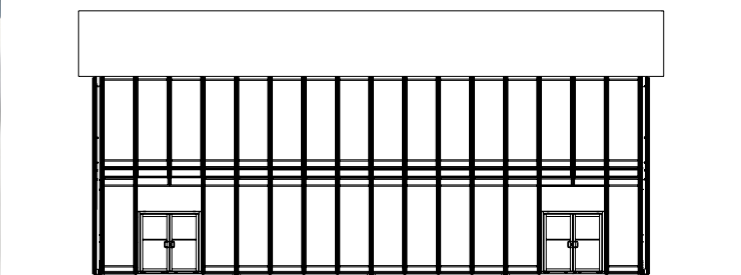
Wandkassetten in filigraner Optik für bessere Wärmedämmeigenschaften. Je nach Anforderung können selbstverständlich auch herkömmliche vertikale Wandelemente aus Kunststoff oder Glas als Fassadenlösung gewählt werden.



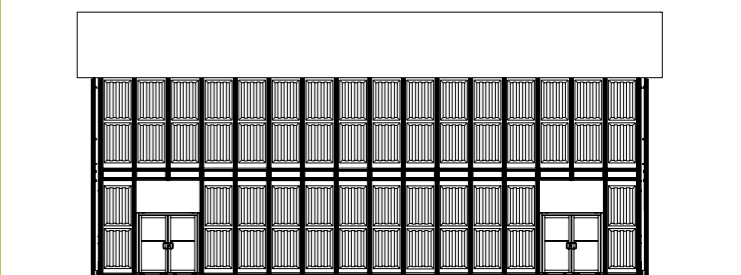
## Systemwandelemente, Varianten



■ Palas Giebelseite mit horizontalen Glaselementen o. Thermo-Wandkassetten



■ Palas Giebelseite mit vertikalen Glaselementen



■ Palas Giebelseite mit vertikalen Kunststoffelementen

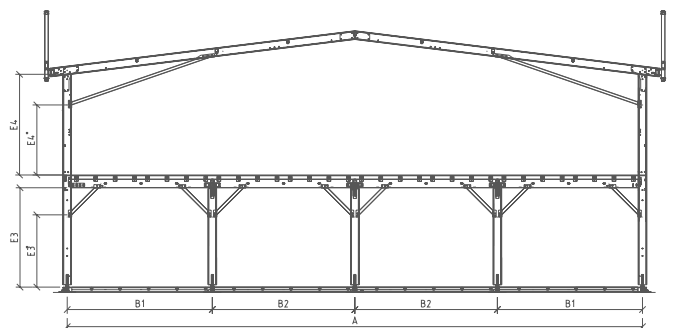
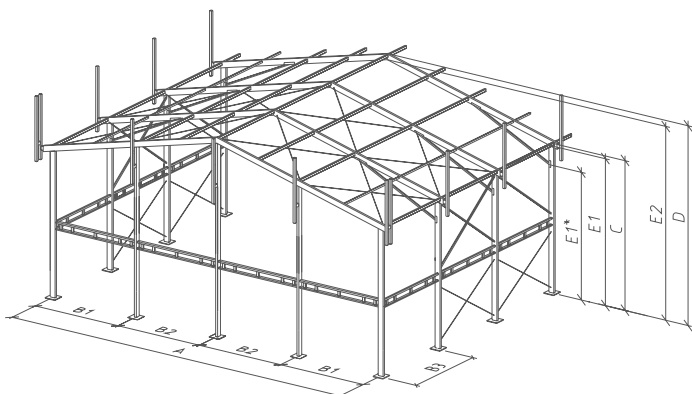
Speziell für Brandings- und Werbebotschaften bietet Palas großzügige Gestaltungsflächen mit einem vorgesetzten Fassadensystem, welches in das vorhandene Losberger De Boer Zeltssystem integriert wurde und keine separate, aufwendige Gerüstunterkonstruktion benötigt. Durch die einzusetzenden Großbanner können Veranstalter und Unternehmen ihre Fassade eindrucksvoll im individuellen Corporate Design gestalten.

## Technische Informationen

Typ/Dimension	Palas 10,5/800	Palas 15,5/800	Palas 20,5/800	Palas 25,5/800	Palas 30,5/800
Breite A/lichte Breite (m)	10,18/9,88	15,18/14,88	20,18/19,88	25,18/24,88	30,18/29,88
Traufhöhe C (m)	7,80	7,80	7,80	7,80	7,80
Firsthöhe D (m)	8,56	8,86	9,17	9,48	9,79
Lichtes Maß Traufe E1/E1* (m)	7,46/6,39*	7,46/6,39*	7,46/6,39*	7,46/5,40*	7,46/5,40*
Lichtes Maß First E2 (m)	8,07	8,37	8,67	8,97	9,27
Lichtes Maß Empore unten E3 (m)	3,48/2,53*	3,48/2,53*	3,48/2,53*	3,48/2,53*	3,48/2,53*
Lichtes Maß Empore oben E4 (m)	3,53	3,53	3,53	3,53/2,46*	3,53/2,46*
Höhe Attika (m)	2,45	2,45	2,45	2,45	2,45
Gesamthöhe (m)	9,85	9,85	9,85	9,85	9,85
Dachneigung	7°	7°	7°	7°	7°
Giebeleinteilung B1 (m)	5,09	5,09	5,09	5,09	5,09
Giebeleinteilung B2 (m)	-	5,00	5,00	5,00	5,00
Binderabstand B3 (m)	5,00	5,00	5,00	5,00	5,00
Längstes Bauteil (m)	7,85	8,30	10,83	10,83	10,83
Binderprofil (mm)	300 x 120	300 x 120	300 x 120	300 x 120	300 x 120
Min. Aufstelllänge (m)	10,00	15,00	20,00	25,00	30,00
Anhängelast pro Binder (kg)	1000	1000	1000	1000	1000

Bodenverankerung: Stahlanker; max. Aufstelllänge: beliebig in Hallenlängsrichtung; Schneelast: keine (möglich auf Anfrage);  
 Schneelastsicherung mittels Rinnen/Begleitheizung möglich; Windlast nach EN 13782; lichte Maße ab Oberkante Fußboden bzw. Emporeboden  
 \* bis zur Eckstrebe

## Beispiel Palas 20,5/800 ohne und mit Empore



Losberger GmbH  
 Fürfeld · Gottlieb-Daimler-Ring 14  
 74906 Bad Rappenau  
 Telefon: +49 7066 980-0  
 Telefax: +49 7066 980-232  
 E-Mail: losberger@losbergerdeboer.com  
 www.losbergerdeboer.com  
 Losberger De Boer Gruppe